



# Näin johdan tilani taloutta

Maitovalmennus 2021 – Antti Heinonen, Rinteelän tila



# Rinteelän tila

- ▶ isäntäperhe Antti ja Johanna Heinonen 40 v, lapset Eemil 12 v. ja Akseli 10 v.
- ▶ Isännän kotitilalla oli alun perin parsinavetta 22 lehmälle, uusi pihatto automaattilypsyllä valmistui vuonna 2014, paikkoja 83 (lypsypaikkoja 66)
- ▶ Helmikuussa 2021 umpilehmät eri rakennukseen, toinen robotti käyttöön. Lypsypaikkoja 81 > VIC-osasto
- ▶ Tällä hetkellä lypsylehmiä ~100 kpl + juottovasikat, hiehot kasvatuksessa
- ▶ Peltoa n. 85 ha + sopimuspeltoja n. 22 ha. Nurmea suurin osa, n. 15ha kokoviljaa
- ▶ kaikki väkirehu ostetaan
- ▶ maitoa meijeriin n. 1 000 000 litr./vuosi
- ▶ Tuotosseurannassa v. 2020 keskituotos 12 728 EKM (r% 4,15 / v% 3,59)
- ▶ Johanna muualla töissä, 1 vakituinen työntekijä, 1 harjoittelija kesäisin

# Tilan strategia

- 1 työntekijä
- Urakoitsijat tasaavat työhuiput
- Hiehot kasvattajalla
- Keskitytään lypsylehmien hoitoon
- Ruokintaan panostaminen kannattaa aina: jos lehmä johonkin kuolee, niin syömättömyyteen
- Monipuolinen karkearehun viljely
- Aina pitää kokeilla uutta



# Kustannusvertailu

Lisää vertailtavien tilojen lypsyjärjestelmä

Automaattilypsy

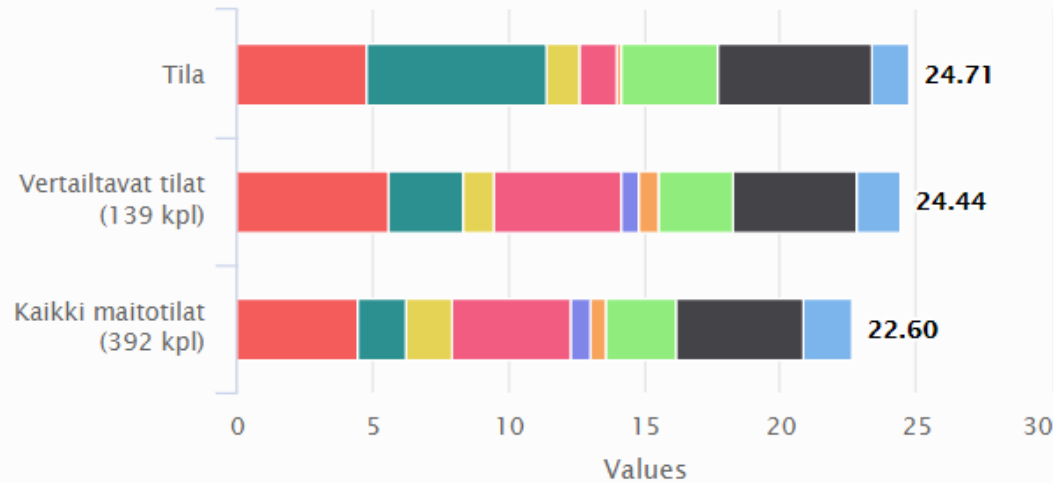
Lisää vertailtavat karjakokoluokat

snt/l €/lehmä

Kustannukset yhteensä 2020

## Yleiset kustannukset

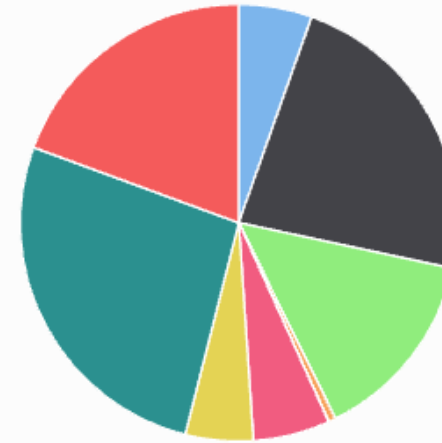
### Yleiset kustannukset, snt/l



- Sähkö
- Urakointi ja muut ostopalvelut
- Palkat
- Laitteiden vuokra/leasing
- Maatalousrakennusten kunnossapito
- Maatalouskoneiden kunnossapito ja pienkalusto
- Vakuutusmaksut
- Rakennusten pääomakustannukset
- Koneiden pääomakustannukset

Highcharts.com

### Tilan yleiset kustannukset, snt/l



- Sähkö
- Urakointi ja muut ostopalvelut
- Palkat
- Laitteiden vuokra/leasing
- Maatalousrakennusten kunnossapito
- Maatalouskoneiden kunnossapito ja pienkalusto
- Vakuutusmaksut
- Rakennusten pääomakustannukset
- Koneiden pääomakustannukset

Highcharts.com

## KarjaKompassi, Seurantalaskelma vertailu

**Karja** 0700255 Heinonen Antti ja Johanna  
**Lask. nimi** Lokakuu 2021

**Laskelmapäivä** 15.10.2021  
**Eläinryhmät** lypsävät

<b>Eläimet, lypsävät</b>	<b>10.06.20</b>	<b>07.08.20</b>	<b>16.10.20</b>	<b>18.01.21</b>	<b>13.04.21</b>	<b>20.08.21</b>	<b>15.09.21</b>	<b>15.10.21</b>
	<b>seur.</b>	<b>seur.</b>	<b>seur.</b>	<b>seur.</b>	<b>seur.</b>	<b>seur.</b>	<b>suun. opt.</b>	<b>seur.</b>
Eläimiä, kpl	60	55	60	66	69	76	76	<b>81</b>
Kuiva-aineen syönti, kg ka/pv	25,82	25,42	24,46	24,71	24,16	24,39	23,83	<b>24,01</b>
<b>Dieetin koostumus ja hyväksikäyttö, lypsävät</b>	<b>10.06.20</b>	<b>07.08.20</b>	<b>16.10.20</b>	<b>18.01.21</b>	<b>13.04.21</b>	<b>20.08.21</b>	<b>15.09.21</b>	<b>15.10.21</b>
	<b>seur.</b>	<b>seur.</b>	<b>seur.</b>	<b>seur.</b>	<b>seur.</b>	<b>seur.</b>	<b>suun. opt.</b>	<b>seur.</b>
Väkirehun osuus, osuus ka:ssa	0,51	0,50	0,49	0,47	0,54	0,52	0,52	<b>0,54</b>
Dieetin syönti-indeksi	125	132	126	124	114	130	120	<b>120</b>
Karkearehun syönti-indeksi	105	111	108	108	95	110	101	<b>99</b>
Väkirehun syönti-indeksi	120	121	117	116	119	120	119	<b>121</b>
ME maidontuotantoon, MJ/EKM kg	4,6	5,0	5,2	5,0	4,8	5,1	5,1	<b>5,0</b>
OIV maidontuotantoon, g/valkuais g	1,27	1,38	1,41	1,30	1,34	1,41	1,40	<b>1,35</b>
Rehua kg ka/ maito kg	0.6	0.6	0.7	0.7	0.6	0.7	0.7	<b>0.7</b>

\*Eläinmäärää lisätty vuoden ajan toista robottia varten. Lisäys pääsääntöisesti omista eläimistä.

\*Peltopinta-alan rajallisuuden takia kaikki väkirehut ostetaan.

<b>Tuotos, lypsävät</b>	<b>10.06.20</b>	<b>07.08.20</b>	<b>16.10.20</b>	<b>18.01.21</b>	<b>13.04.21</b>	<b>20.08.21</b>	<b>15.09.21</b>	<b>15.10.21</b>
	<b>seur.</b>	<b>seur.</b>	<b>seur.</b>	<b>seur.</b>	<b>seur.</b>	<b>seur.</b>	<b>suun. opt.</b>	<b>seur.</b>
Lypsykauden vaihe, pv poikimisesta	164	168	158	141	155	170	166	<b>147</b>
Energiakorjattu maitotuotos, kg/lehmä/pv	44,5	40,5	37,0	39,2	38,4	37,1	35,7	<b>36,5</b>
Maidon rasva-%	4,22	3,98	4,27	4,22	4,18	4,08	4,14	<b>4,40</b>
Maidon valkuais-%	3,50	3,30	3,47	3,65	3,39	3,41	3,40	<b>3,68</b>

<b>Talous, lypsävät</b>	<b>10.06.20</b>	<b>07.08.20</b>	<b>16.10.20</b>	<b>18.01.21</b>	<b>13.04.21</b>	<b>20.08.21</b>	<b>15.09.21</b>	<b>15.10.21</b>
	<b>seur.</b>	<b>seur.</b>	<b>seur.</b>	<b>seur.</b>	<b>seur.</b>	<b>seur.</b>	<b>suun. opt.</b>	<b>seur.</b>
Rehukustannus, snt/l	11,88	12,22	13,24	12,59	13,58	14,04	14,86	<b>16,82</b>
Meijerimaidon hinta, snt/l	36,59	35,34	37,27	39,45	37,91	38,38	40,03	<b>42,41</b>
Maitotuotto-rehukustannus (ilman tukea), snt/l	24,71	23,12	24,03	26,86	24,33	24,34	25,17	<b>25,59</b>
Maitotuotto-rehukustannus (ilman tukea), €/lehmä/pv	10,03	7,69	7,74	9,67	8,57	8,48	8,44	<b>8,22</b>
Rehukustannus, €/lehmä/pv	4,96	4,85	4,57	4,57	4,96	5,00	5,06	<b>5,57</b>
Ostorehukustannus, €/eläin/pv	3,86	3,93	3,57	3,40	3,82	4,03	4,18	<b>4,51</b>

\*Meijerimaidon hinta > Maitotuotto-rehukustannus, €/lehmä/pv

\*Pitoisuuksilla saatu hintaa nostettua, mutta noussut rehukustannus vienyt hyödyn

# Talouden kulmakivet

- Tuotannon pitää pyöriä tasaisesti koko ajan
- Olosuhteisiin panostamalla lehmät pysyvät karjassa pidempään
- Poistettujen keskipoikimakerta vuonna 2016 oli 2,0 ja vuonna 2020 se oli 3,3
- Ennakointi tulee todennäköisesti halvemmaksi – pätee niin robottien huoltoon kuin lehmien terveydenhuoltokäynteihin





Kiitos mielenkiinnosta!