

ProAgria

Etelä-Pohjanmaa

Toimivat käytännöt tautisuojauksessa 31.10.24

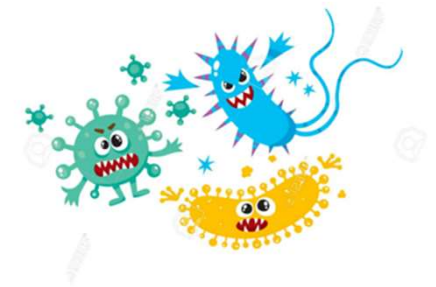
Maitotila2030-hanke

Terveystieteiden tutkimuskeskus
Terveydenhuoltoeläinlääkäri Seija Perasto



Euroopan unionin
osarahoittama

Mitä tarttuvia tauteja ”liikenteessä” nautapuolella ja voidaan ehkäistä tautisuojausjauksella?



- Kryptosporidioosi
- Mycoplasma bovis
- Str. Agalactiae
- Tarttuvat sorkkasairaudet (mm. kantasyöpymä, sorkkavälin ajotulehdus, sorkka-alueen ihotulehdus (DD), sorkkavälin ihotulehdus (ID))
- Pälvisilsa
- Rota- ja koronavirukset, RS-virus, hengitystievirukset jne.

Mitä uusia uhkia on?

svt NYHETER

Nyheter ▾

Lokalt **✓**

Sport ▾

SVT Play

Bar

/ BLEKINGE



Bilden är tagen vid ett utbrott av blåtunga i Halland tidigare i år . Foto: Distriktsveterinärerna.

Första fallet av blåtunga i Blekinge

UPPDATERAD 2 OKTOBER 2024 PUBLICERAD 2 OKTOBER 2024

<https://www.svt.se/nyheter/lokalt/blekinge/forsta-fallet-av-blattunga-i-blekinge>

ProAgria

HOARD'S DAIRYMAN

HD NOTEBOOK Sept. 25 2024 10:33 AM

🗨️ f X LinkedIn 🖨️ 1 Total Shares

Avian influenza moves west

The highly pathogenic avian influenza virus has become a threat to California's dairy industry.

BY MORGAN OLIVEIRA, 2024 HOARD'S DAIRYMAN EDITORIAL INTERN



USDA has confirmed there to be 34 dairies in California to be affected by the HPAI virus so far. All impacted dairies have been quarantined, and unaffected farms are exploring biosecurity options and measures to prevent the virus from becoming widespread throughout the state.

<https://hoards.com/blog-35656-avian-influenza-moves-west.html>

Miksi tautisuojausta kannattaa tehdä?

- Talous joutuu tiukille tautiepidemian kohdatessa

Kryptosporidioosin aiheuttaman vasikkaripuli

- 140-40 euroa per sairastunut vasikka (kuolleisuus, lääkkeet, eläinlääkärikulut, lisääntynyt työ vasikoiden kanssa)
- Vaikutus 3 vuotta (Roblin ym. 2023.)

Ajotulehdusepidemia

- noin 80 lehmän lypsykarjassa 17 000 euroa kolme kuukautta kestänyt epidemia
- Lääke ja maidon menetykset, ei sis. työkustannuksia (opinnäytetyö Gröhn 2010)

Salmonella saneeraus:

- 200 lehmän karjassa 260 000 euroa
- tilan itsensä maksettavaa 35 000 euroa
- Tämä sisältää n. 1300 tuntia omaa työtä jolle 15 €/h korvaus (suullinen tiedon anto toteutuneesta tapauksesta vuonna 2019)

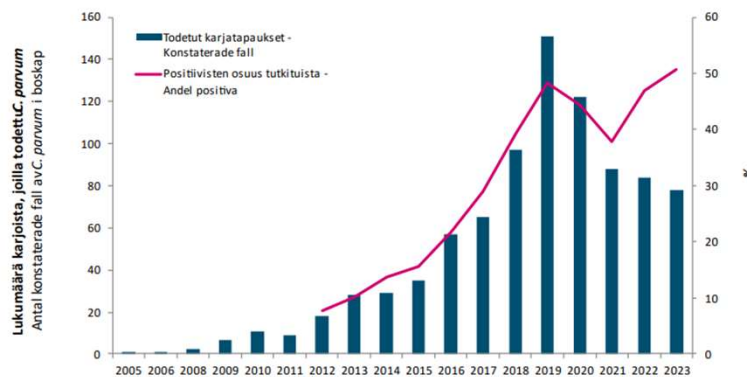
Miksi tautisuojausta kannattaa tehdä?

- Ihmisten terveyden turvaaminen

Zoonosikeskus

Kryptosporidioosi eläimissä

Kryptosporidios hos djur



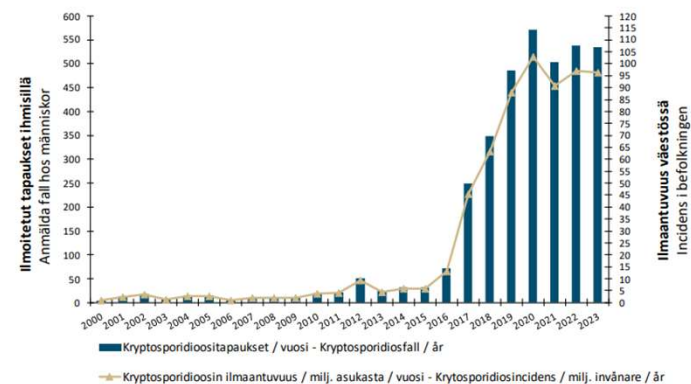
Kuva. Nautakarjojen kryptosporidioositutkimukset vuodesta 2005 (Lähde: Eläintautien vastustus- ja seurantaohjelmat, Evira (nykyinen Ruokavirasto))

ProAgria

Zoonosikeskus

Kryptosporidioositapaukset ihmisillä

Kryptosporidiosfall hos människor

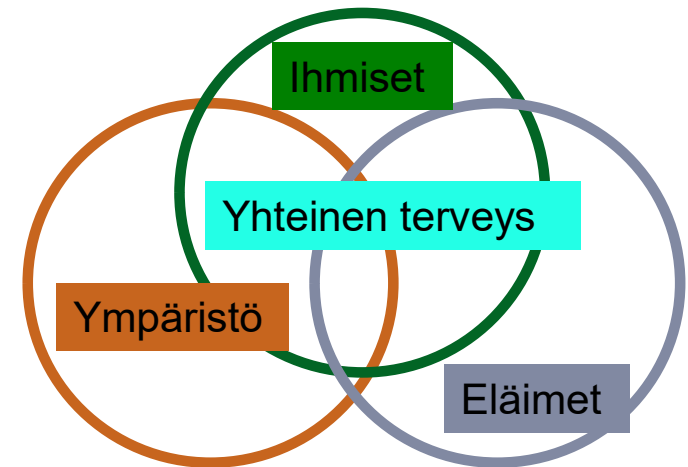


Kuva. Tartuntatautirekisteriin ilmoitetut kryptosporidioositapaukset vuodesta 2000 (Lähde: Tartuntatautirekisteri, THL)

Seija Perasto, Maitoalan huippuseminaari 2024

Miksi tautisuojausta kannattaa tehdä?

- Eläinten ja ihmisten hyvinvoinnin ja tilan tuottavuuden turvaaminen (sairastavuus, kuolleisuus eläinliikennehäiriöt, jaksaminen)
- Antibioottiresistenssin ehkäisy
- Lainsäädännön velvoitteet (Salmonella)
- Vastuullinen eläintuotanto, elintarvikkeiden laatu ja turvallisuus
- Ennalta ehkäisy halvempaa ja mukavampaa työtä kuin taudin hoito



Lähde: ETT

Tautisuojauksen osa-alueet

Ulkoisen tautisuojaus= estetään taudin tulo tilalle

- Eläintenostot ja eläinjalostus
- Eläintenkuljetus ja raatojen hävitys
- Rehu ja –vesihygienia
- Henkilöliikenne
- Haittaeläinten torjunta ja muut eläimet

Sisäinen tautisuojaus= estetään taudin leviäminen tilan sisällä

- Tartuntariskin hallinta päivittäisessä työssä (erit. sairast, vasikat, poikineet)
- Vastustuskyvyn lisääminen
- Tautiseuranta ja terveydenhuolto
- Asenne, motivaatio ja yhteistyö

Sisäinen ja ulkoinen tautisuojaus





Eläinten ostot



Eläinkaupan aikajana



- 1 Ostotarve? Mieti että onko todella pakko?
- 2 Tarjolla olevien eläinten kartoitus
- 3 Yhteydenotto myyjiin
- 4 Pyydä myyjältä allekirjoitettu tilan terveystilannetodistus NASEVASTA
- 5 Valitse myyjätila arvioidun riskin perusteella tai pyydä lisätietoa
- 6 Pyydä myyjältä eläinlääkärin todistus pitopaikan eläinten terveydentilasta ”Terveystodistus”
- 7 Lue todistus ja siihen kuuluva liite huolella ja kysy oman eläinlääkärisi mielipidettä tarvittaessa
- 8 Tee lopullinen ostopäätös, kun olet arvioinut mahdolliset tautiriskit
- 9 Teetä salmonellatutkimus viimeistään 2 viikkoa ennen suunniteltua siirtoa
- 10 Tee eläinten siirrot käyttäen turvallisia kuljetusjärjestelyjä
- 11 Karanteeni

Lähde: ETT

Ostoeläinten tuonti tilalle turvallisesti

Esim. vanha hevostallikaranteeni/
eristys tilana

-Ei laiteta koko ryhmään ensin vaan
esim. omia hiehoja muutama
samaan 3-4 viikoksi ostoeläinten
kanssa-> pienempi stressi
siirretyille ja aikaa nähdä ilmeneekö
ryhmässä tautia

-erilliset välineet ja vaatteet
hoitamiseen/ työjärjestyksessä
viimeisenä ja sitten vaatteiden
vaihto+pesut.

ProAgria



Eläinkuljetus ja raatojen hävitys



Käytännön esimerkkejä: lastausalue

- Kovapohjainen ja puhdistettavissa oleva alue tai siirreltävä karsina (vasikat)
- Ilmayhteys estetty ovilla tai reilusti erillään tuotantorakennuksesta
- Kuljettaja ei käy navetassa eikä hoitaja autossa
- Autossa käyneet eläimet ei palaa missään tilanteessa



Raatojen haku

- Raadoille oma paikka, mieluummin kauemmaksi eläintiloista, ei vain ”navetan taakse”.
 - Huomioi raatoauton kulkureitti, ei läpi tuotantopihan missä liikutaan esimerkiksi rehunjako koneilla joilla ajetaan myös ruokintapöydällä!
- Paikan tulisi olla varjossa, haitta- koti- ja petoeläimiltä suojassa
- Kontti, kupu tai raadon säilytys esim. traktorin kauhassa, peräkärnyssä, pressun alla (pestävä ja desinfioitava ennen muuta käyttöä!)
- Alusta, joka estää valumavesien pääsyn ympäristöön ja puhdistettavissa



Rehu- ja vesihygienia



Appeen pitäminen hygieenisenä kaikissa vaiheissa todella tärkeää



Umpinaiset siilot viljalle ja tiivisteille



Apekomponenteille umpinainen varasto ja suojaus pressuovilla



Lintujen ulosteiden pääsyn estäminen apevaunuun pressulla



Ruokintakourun säännöllinen puhdistus ja sen pinnan pitäminen puhdistettavissa olevana

Kummasta joisit?

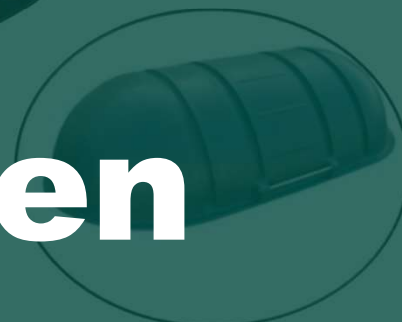


Säännöllisellä vesilataiden puhdistuksella selvä vaikutus pelkästään jo solutasoon tankissa! Tee se helpoksi ja rutiiniksi!

ProAgria



Haittaeläinten torjunta



- Haittaeläimiin kuuluu jyräjät, linnut ja hyönteiset.
 - Ulkoistettu jyräjätorjunta?
- Myös muiden kotieläinten ja luonnonvaraisten eläinten pääsy tuotantotiloihin tulee estää.



Lintujen ja hyönteisten torjuntaa



Verkot ikkunoihin



**Verkot
maituhuoneeseen**



**Lintupiikkejä paikkoihin
joissa linnut tykkää
istuskella**

Pidetään tuotantotilan ympäristö siistinä!

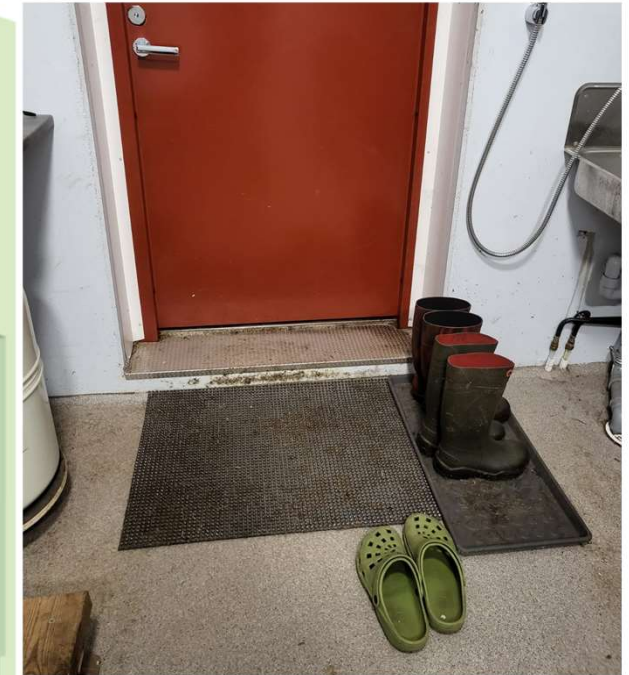
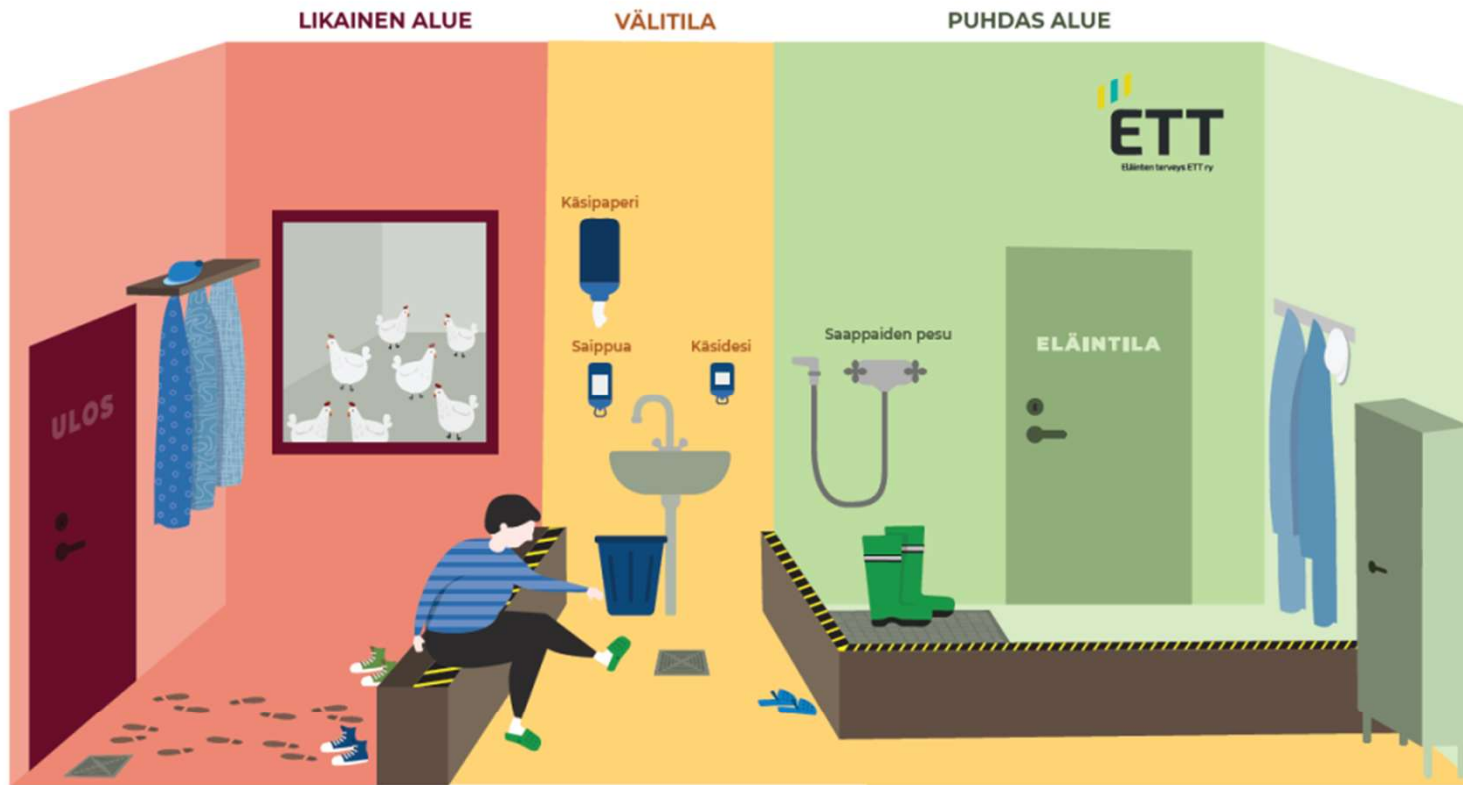
Ei ruokaa eikä
piilopaikkoja
haittaeläimille!



Kaksinkertainen tautisulku



Kaikki käyttämään kaksinkertaista tautisulkua!





Tartuntariskin hallinta



Eläinten osastointi (erit. vasikat)



A black and white cow is lying on a bed of straw in a large, well-lit barn. The barn has a high ceiling with wooden beams and a large blue fan hanging from it. There are metal railings and other cows in the background. The text "Poikima- ja sairaskarsina erillään" is overlaid on the right side of the image.

**Poikima- ja
sairaskarsina erillään**

Osastokohtaiset työvälineet ja hygienian ylläpito

Toimivia kenkien pesu pisteitä osastolta toiselle siirryttäessä

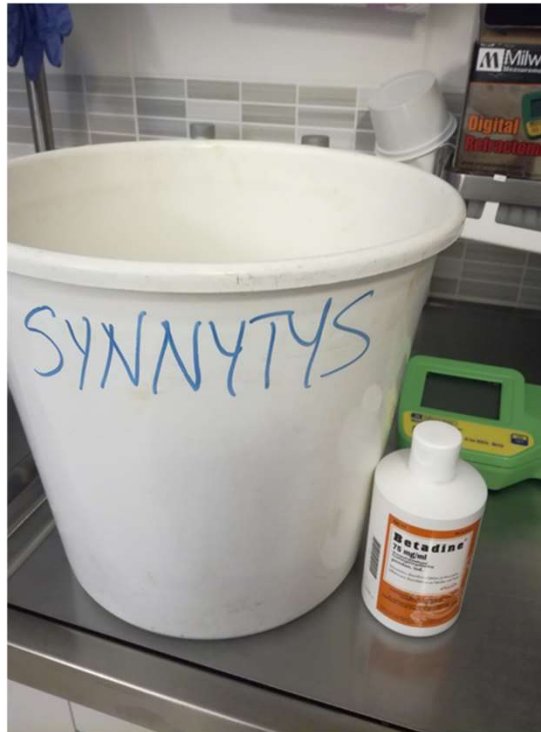
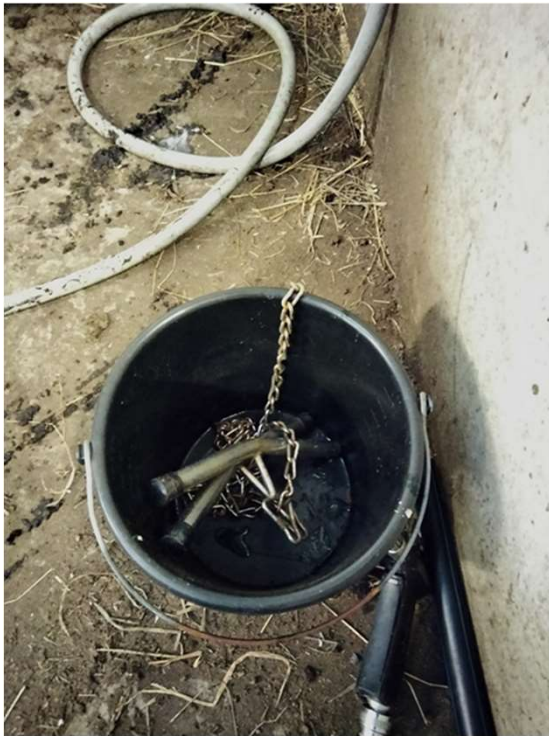


Omat selkeästi merkityt työkalut



Tavaroiden värillä on väliä

Kummassa on helpompi pitää tavarat puhtaina?



Tautiseuranta ja terveydenhuolto



Tautisuojaus on iso osa terveydenhuoltoa

- Havainnointia, seurantaa, dokumentointia ja kehittämistä, ratkaisujen miettimistä säännöllisesti
- Näytteitä kannattaa lähettää (rehut, eläimet, sonta, maito jne),
- On ehdottomasti parempi saada tauti kiinni ajoissa kuin myöhään!



Biocheck tautisuojaus arvio

- Biocheck arvioinnissa arvioidaan sekä tilan ulkoista että sisäistä tautisuojausta

A. Uudistuseläinten hankinta ja eläinjalostus

1. Ostetaanko tilalle uudistuseläimiä? (merkitse kaikki sopivat)

- Kyllä, vasikoita, nuorkarjaa ja siementämättömiä hiehoja (siirry kysymykseen 2.3)
- Kyllä, astutussonneja (siirry kysymykseen 2.4)
- Kyllä, tiineitä lehmii/hiehoja (siirry kysymykseen 2.1)
- Kyllä, lypsäviä lehmii (siirry kysymykseen 2.2)
- Ei (siirry kysymykseen 15)

2.

- 2.1 Kuinka usein ostetaan tiineitä lehmii/hiehoja _____ kertaa/vuosi
 2.2 Kuinka usein ostetaan lypsäviä lehmii _____ kertaa/vuosi
 2.3 Kuinka usein ostetaan vasikoita ja nuorkarjaa _____ kertaa/vuosi
 2.4 Kuinka usein ostetaan astutussonneja _____ kertaa/vuosi

Jos harvemmin kuin kerran vuodessa, käytetään desimaaleja (0.5 x = kerran kahdessa vuodessa)

3. Onko viimeisen kahden vuoden aikana ostetut naudat hankittu yhdeltä lähtötilalta? Lähtötila on paikka, jossa eläimet ovat syntyneet.

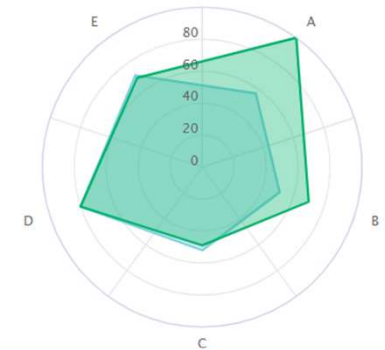
- Kyllä on hankittu
- Ei, hankittu eläinvälittäjältä
- Ei, hankittu useammalta eri tilalta

Biocheck.UGent® -lisenssiehtojen mukaisesti Naseva lähettää tallennetut tiedot nimettöminä Gentin yliopistolle tutkimustarkoituksiin.

Tilan kokonaistulos 10.05.2022: **65%**
 Suomalaisien vertailutilojen keskiarvo: **51%**

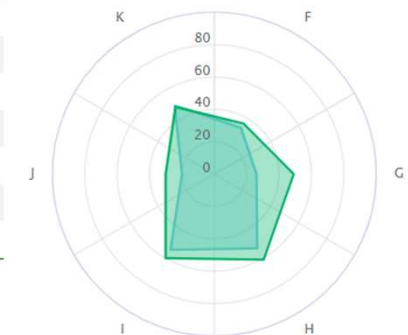
Ulkoinen tautisuojaus

Osio	Tulos	Naseva-tilojen keskiarvo
A Uudistuseläinten hankinta ja eläinjalostus	100 %	57 %
B Eläinten kuljetukset ja raatojen hävitys	70 %	51 %
C Rehu ja juomavesi	49 %	52 %
D Henkilökunta ja kävijät	80 %	80 %
E Haittaeläintorjunta ja muut eläimet	69 %	71 %
Kokonaistulos	81 %	62 %



Sisäinen tautisuojaus

Osio	Tulos	Naseva-tilojen keskiarvo
F Sairaats naudat	36 %	33 %
G Poikiminen	49 %	26 %
H Vasikat	61 %	53 %
I Lypsykäytännöt	60 %	54 %
J Aikuiset naudat	30 %	20 %
K Työtavat ja -välineet	48 %	49 %
Kokonaistulos	48 %	39 %



● Naseva-tilojen keskiarvo
 ● Tilan tulos

Ympäristöperäinen salmonellariski -työkalu

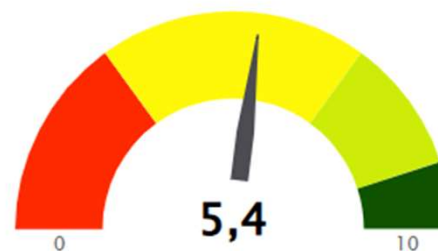
Rehujen suojauksen ja haittaeläintorjunnan puutteet ovat useimmiten nautatilan salmonella tartunnan taustalla. ETTn TauTi-hankkeessa kehitetty oma, suomalaisille tiloilla soveltuva riskinarvio.

-Hyvä aihe terveydenhuoltokäynnille!

ProAgria

Pitopaikan tulos

28.10.2024



Aiemmat tulokset

Välttävä: Salmonellatartunnan riski on kohonnut

Huom! Kohdissa 1, 2, 3 tulos on heikko. Salmonellariski on tältä osin kohonnut merkittävästi.

<https://www.ett.fi/hankkeet/tauti-hanke/>

Asenne, motivaatio ja yhteistyö

Tautisuojaus on kaikkien tilalla toimivien yhteinen asia mutta tarvitsee johtajuutta tilalla

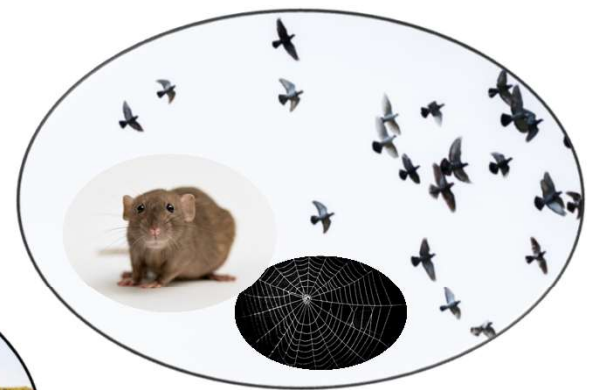
- Vaatii kaikkien tilalla toimivien ihmisten ymmärrystä tautisuojauksen tärkeydestä
- Istutettava osaksi rutiineja
 - Katsottava perään
 - Avoimuus tärkeää kehittämisessä
- Hyödynnä asiantuntijoita suunnittelussa
 - Esim. tautisaneerausverkoston eläinlääkärit ja oma terveydenhuoltoeläinlääkäri

Meidän tilalla halutaan torjua eläintauteja ja estää niiden leviäminen

Me ollaan kaikki mukana!

Sisäinen ja ulkoinen tautisuojaus





ProAgria

Kiitos!

Eriyiskiitos ETT:n hyville materiaaleille verkossa ja Katriinalle tämän esityksen teknisestä toteutuksesta 😊