

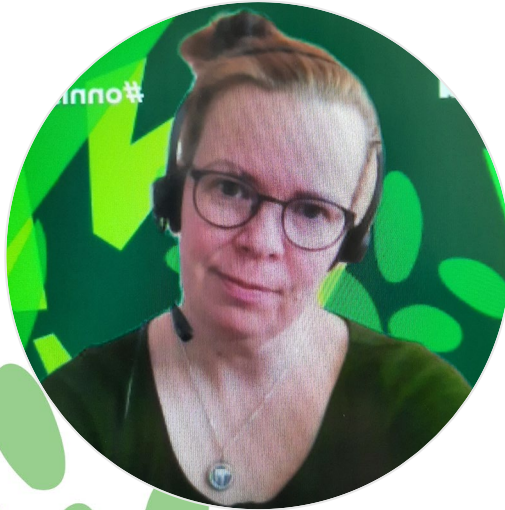


Lumotaito Tehotunti 15:

Tukihaku 2024 ja luonnon monimuotoisuuden mahdollisuudet

Helena Laiholahti

Asiantuntija, Luomutuotanto 21.5.2024



Helena Laiholampi

Asiantuntija, Luomutuotanto

ProAgria Etelä-Suomi, Forssa

- Luomukotieläintiloja paljon, myös kasvitiloja
- Neuvo-neuvonta
- Tukihaku
- Hanketyö maankasvukunto ja hiilensidonta
- Intohimona kestävä viljely ja luonnon monimuotoisuuden säilyminen

helena.laiholampi@proagria.fi

p. 050 4061 237

Ehdollisuus eli kaikkia koskevat pakolliset

- GAEC 1: Pysyvän nurmen säilyttäminen
- GAEC 2: Turvemaiden suojelu ja muiden alojen suojelu
 - vuoden 2022 jälkeen käyttöön otettu maa-ala pysyvästi nurmella
 - ei koske tilusjärjestelyaloja, turvemaille lisäehtoja v. 2025 alkaen
- GAEC 3: Sängen polton kielto
- **GAEC 4: Suojakaista 3 m vesistöjen varsilla**
- **GAEC 5: Suojakaista 3 m kaltevilla 15 % pelloilla vesistöjen varsilla**
- **GAEC 6: Vähimmäismaanpeite 31.10.-15.3.**
 - vähintään 33 % peltoalasta kasvipeitteistä, muu kuin kyntö
 - kesannot viher- tai sänkipeiteisiä 30.6.-31.8. (poikkeukset sallitaan)
- **GAEC 7: Viljelykierto** (käyttöön 2024, jos valittu kerääjäkasvit 2023)
 - ed. vuoden 1-vuotisten kasvien peltoalasta kasvin pitää vaihtua vuosittain 33 %:lla ja jokaisella lohkolla viimeistään neljäntenä vuonna (v. 2025)
- **GAEC 8: Ei-tuottava ala** (Varsinais-Suomi ja Uusimaa)
 - vähintään 4 % kesantoa 1.1.-31.8. (syyskylvöiset 1.8. alkaen)
- GAEC 9: Pysyvät nurmet Natura 2000-alueilla

Ravinteiden käyttörajat

tulevat kaikkien viljelijöiden noudatettavaksi lainsäädännön kautta ja ovat yhdessä kasvinsuojeluaine-lainsäädännön kanssa ymp.korvauksen vähimmäisvaatimuksina

- Fosfori lannoitelaisissa ja lähes nykyisen ymp.korvauksen rajat
- Typpi nykyisen nitraattiasetuksen mukaan

Ehdollisuudessa mukana myös **hukkakauran ja jättiputken torjunta, maisemapiirteiden säilyttäminen, puiden leikkauskielto**

Tuki AB-alue	tuki €/ha
Perustulotuki (C-alue 118€/ha)	138,56
Uudelleenjakotuki (50ha:n saakka)	17,68
Luonnonhaittakorvaus (C-alue 242€/ha)	217
Nuoren viljelijän tuki 150ha:n saakka	88
Ekojärjestelmä: kasvipeiteisyys	50
Luonnonhoitohurmet	65
Viherlannoitusnurmet 4. kasvilajia (ei luomu)	80
Monimuotoisuuskasvit (riista,maisema ym)	270
Ympäristökorvaus (puutarhatila 113€/ha)	45
Maanparannus ja saneerauskasvit (20% kosvausk.alasta)	190
Kerääjäkasvi 30%: korvauskelpoisesta alasta	97
Suojavyöhykkeet	350
Turvepeltojen nurmet	100
Kiertotalouden edistäminen	37
Valumavesien hallinta:	
Altakastelu ja kuivatusvesien kierrätys	77
Puutarhakasvien vaihtoehtoiset kasvinsuojelumenetelmät	214
Lintupellot	600
Erikoiskasvipalkkio	115



Peltotuet 2024

Luomu:

Kasvituotanto 160€/ha

Kotieläintuotanto 130/ha (0,5 ey/ha)

Avomaan vihannekset 590€/ha

Talviaikainen kasvipeite

Ehdollisuus	Ekojärjestelmätuki
<ul style="list-style-type: none"> Säilytä vähintään 33 % tukihakuvuonna hallinnassasi olevan pellon ja pysyvien kasvien alasta kasvipeitteisenä syksystä seuraavaan kevääseen. <ul style="list-style-type: none"> Aito kasvipeite, sänki, kevennetty muokkaus, kasvijäte Pysyvää nurmea ei tarkastella 31.10. – 15.3. 	<ul style="list-style-type: none"> Voit saada tukea kasvipeitteisestä alasta, jonka pinta-ala on vähintään 0,05 hehtaaria. <ul style="list-style-type: none"> Aito kasvipeite, sänki 31.10.– 15.4. pellon ja pysyvien kasvien ala 31.10.– 1.5. pysyvän nurmen ala <ul style="list-style-type: none"> Jos haet osalle tilasi pysyvistä nurmista talviaikaisen kasvipeitteisyyden tukea, säilytä myös muu tilasi pysyvän nurmen ala muokkaamattomana 31.10. – 15.4.

Ekojärjestelmä

- Talviaikainen kasvipeite 50€/ha
 - Maksetaan korvauskelpoisuudesta riippumatta
 - Sänget, nurmet, muut talven yli vihreät alat
 - Myös ekojärjestelmän luonnonhoitonurmet, viherlannoitusnurmet ja monimuotoisuuskasvit käyvät
 - Säilytettävä muokkaamattomana 31.10.-15.4. välisen ajan
 - Glyfolla lopetettu nurmi käy jatkossa
- Mikäli ilmoitat pysyvän nurmen kasvipeitteisyyteen se on säilytettävä 1.5. saakka
- Mikäli haet yhdellekin pysyvän nurmen lohkolle kasvipeitteisyyden tukea ei voi kyntää muitakaan pysyvän nurmen lohkoja 31.10-15.4 välisenä aikana



Ekojärjestelmä

- Luonnonhoitonurmet 65€/ha
 - yksivuotinen toimenpide
 - Jos ilmoitetaan useampana vuonna, niitto joka toinen vuosi 31.8. mennessä
 - Yksivuotisena säilytettävä 31.8. asti, toisesta vuodesta alkaen mahdollista päättää 1.8. jos perustetaan syyskylvöinen kasvi
 - Kasvinsuojelu: vain päättämisen yhteydessä. Ei voi sitoutua seuraavana vuonna samalla alalla

Luomutila ei saa luomukorvausta, jos hakee lhn kasvikoodilla ekojärjestelmän tukea (jos haluaa luomutuen voi merkitä viherkesanto (nurmi tai niitty) jne)

Lhn, vl ja monimuotoisuuskasveja enintään 25% tukikelpoisesta alasta ja C-alueella lhp nurmia enintään 10%



Ekojärjestelmä

- Viherlannoitusnurmet 80 €/ha
 - Siemenseoksessa jatkossa vähintään 4 eri lajia, vähintään 20% oltava typensitojakasvia
 - Niitto vähintään joka toinen vuosi 31.8. mennessä
 - Päätäminen toisesta vuodesta alkaen 1.8. alkaen jos perustetaan syyskylvöinen kasvi, muuten säilytettävä 31.8. asti
 - Enintään 3 vuotta peräkkäin samalla alalla
 - Ei makseta luomusitoumuksessa olevalle alalle 2023 raivatuille, eikä natura-alueen pysyvät nurmet, pysyvien nurmien aloille, jos ennallistamisvelvoite on otettu käyttöön



Ekojärjestelmä

- Monimuotoisuuskasvit 270 €/ha
 - Perustettava 2023 (syyskylvöiset kasvit on voinut kylvää syksyllä 2022)
 - Ei saa perustaa suorakylvämällä nurmeen
 - Saa lannoittaa perustamisen yhteydessä
 - Siemenseoksissa oltava vähintään kahta kasvia seuraavista ryhmistä:
 - Pölyttäjähönteis- ja maisemakasvit
 - Riistakasvit
 - Niittykasvit
 - Peltolintukasvit
 - Kasvusto säilytettävä 30.9. asti

https://www.ruokavirasto.fi/tuet/maatalous/pel_totuet/ekojarjestelmatuki/tukiehdot-ekojarjestelmatuki/tukiehdot-ekojarjestelmatuki-2024/



Luomutila ei saa luomukorvausta, jos hakee monimuotoisuus kasvukoodilla ekojärjestelmän tukea

Ympäristösitoumuksen toimenpiteet

Tilakohtaiset toimenpiteet

Korvaus €/ha

Yleiset vaatimukset ja valinnaiset toimenpiteet

- Peltokasvit 45
- Puutarhakasvit 113

Lohkokohtaiset toimenpiteet

Korvaus €/ha

- Maanparannus- ja saneerauskasvit (20% *) 190
- Kerääjäkasvit (30% *) 97
- Kiertotalouden edistäminen 37
- Suojavyöhykkeet 350
- Turvepeltojen nurmet 100
- Valumavesien hallinta
 - Säätosalaojitus 77
 - Altakastelu ja kuivatusvesien kierrätys 214

Puutarhakasvien vaihtoehtoiset kasvinsuojelumenetelmät 500

Lintupellot 600



* Korvauskelpoisesta alasta



Ympäristökorvaus

- Ympäristösitoumus 45 €/ha / 113 €/ha
 - 5v. Sitoumus, vähimmäisala 5ha, puutarhakasveilla 1ha

Tilakohtainen toimenpide, pakolliset vaatimukset

- Maanäytteet 5v. Välein
- Lohkomuistiinpanot
- Ympäristö- ja ilmastosuunnitelma (3. sitoumus vuosi)

Valinnaiset vaatimukset, valittava vähintään 2kpl vuosittain

1. Ilmasto- ja ympäristökoulutus
2. Monivuotiset monimuotoisuuskaistat
3. Maaperän seurantatieto
4. Orgaaniset ravinteet
5. Pölyttäjien ravintokasvit
6. Täsmäviljelymenetelmät
7. Kasvintuhoojien ja kasvitautien seuranta- ja tunnistussovellukset



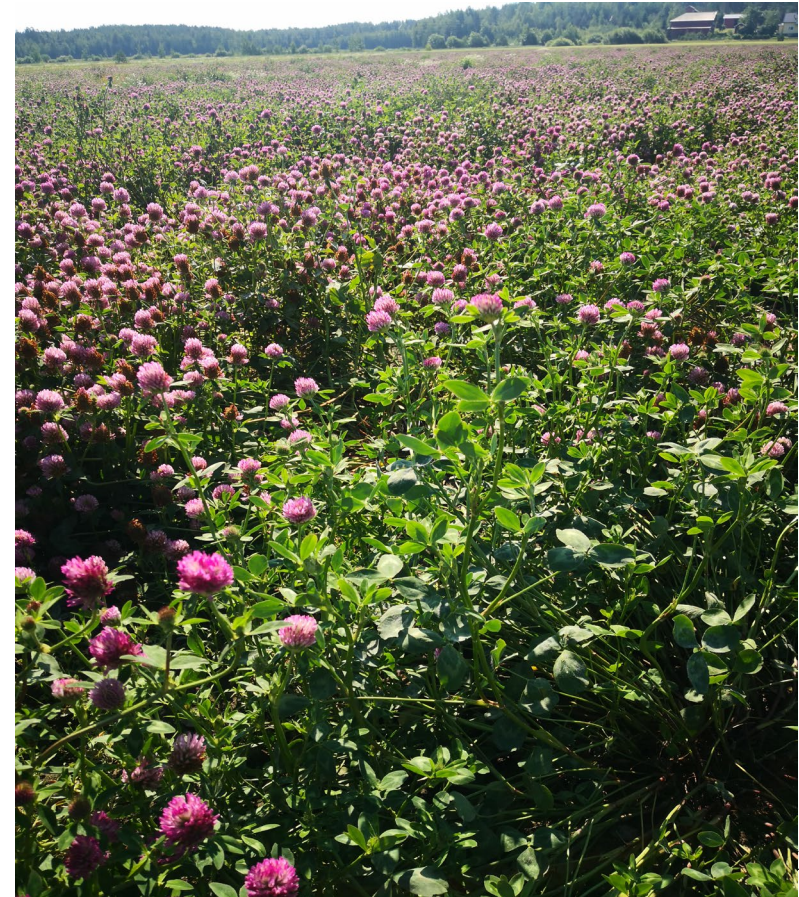
Huomioi ympäristökorvauksessa

Ympäristökorvausta tilakohtaisesta toimenpiteestä ei makseta

- kasvimaasta
- kesannosta
- puuvartisten energiakasvien alasta
- muun hampun kuin perustulotukeen oikeuttavan hampun alasta
- suojavaöhykkeestä
- ekojärjestelmän viherlannoitusnurmesta, luonnonhoitonurmesta tai monimuotoisuuspellosta.
- Ympin tilakohtaisen 45€ saa myös maanparannus- ja saneerauskasveista

Ilmasto- ja ympäristökoulutus

1. hiilensidonta peltomaahan ja maaperän kasvukunto
2. kasvihuonekaasupäästöjen vähentäminen ja ilmastonmuutokseen sopeutuminen maatilalla
3. maatalousluonnon monimuotoisuuden edistäminen
4. maatilalla vesiensuojelu
5. integroidun torjunnan menetelmät



Monivuotiset monimuotoisuuskaistat

Jos valitset toimenpiteen monivuotiset monimuotoisuuskaistat, säilytä tai perusta keskimäärin **kolme metriä leveä monivuotinen nurmi- ja niittykasvusto vähintään kahden peruslohkon kaikille reunoille.**

Toimenpide on monivuotinen. Se tarkoittaa, että jos valitset toimenpiteen lohkoillesi jonakin vuonna, sinun on valittava toimenpide joka vuosi samoille lohkoillesi sen jälkeen sitoumuskauden loppuun asti. Jos et voi valita toimenpidettä samoille lohkoillesi seuraavana vuonna, tee valinta kahdelle muulle yksivuotisten tuotantokasvien lohkoille.

Säilytä monimuotoisuuskaista avoimena. Älä lannoita sitä tai käytä kaistalla kasvinsuojeluaineita. Jos kasvusto vaurioituu, perusta se uudelleen heti, kun olosuhteet sallivat.

Ensimmäisillä tukikausilla vähemmän käytetty vaihtoehto mutta viimeisille kausille hyvä vaihtoehto.

Pölyttäjien Ravintokasvit

Voit valita toimenpiteen pölyttäjien ravintokasvit, jos ilmoitat peltotukien haussa vähintään kahdelle peruslohkolle sadontuottotarkoituksessa viljeltäviä pölyttäjien ravintokasveja. Peruslohkojen pitää olla vähintään 0,5 hehtaarin kokoisia ja/tai peruslohkolla tulee olla vähintään 1,00 hehtaarin kokoinen kasvulohko. Ilmoita jotakin pölyttäjien ravintokasvia peruslohkon kaikille kasvulohkoille tai vähintään 1,00 hehtaarin kasvulohkolle.

<https://www.ruokavirasto.fi/tuet/maatalous/peltotuet/ymparistokorvaus/ymparistokorvauksen-sitoumusehdot/ymparistokorvauksen-sitoumusehdot-2024/#ymparistokorvauksen-polyttajien-ravintokasvit>

Maanparannus- ja saneerauskasvit 190e/ha

Hyviä syväjuurisia kasveja parantamaan muokkaamaan tiivistymisiä -> parantamaan maan rakennetta ja vesitaloutta. Lisää myös orgaanista ainesta maahan ja pölyttäjille kasveja.

- Yksivuotisen satokasvin jälkeen, tukea max 20% peltoalasta
- Ei saa sisältää muita kuin listan kasveja yksin tai seoksena
- Maanparannus tai saneerauskasveja ovat: aitohunajakukka, auringonkukka, kumina (1.vuoden kasvusto), mailaset, mesikät, rehuvirna, ruisvirna, samettikukka, sikuri, sinappi (vain valkosinappi eli keltasinappi), öljy- ja muokkausretikka (voi olla myös muokkausretiisi)

Kylvä maanparannus- ja saneerauskasvit keväällä. Saat niittää tai murskata kasvuston ja käyttää kasvuston hyödyksi. Saat muokata kasvuston maahan kahden kuukauden kuluttua kylvöstä. Voit myös jättää kasvuston seuraavalle vuodelle ja täydennyskylvää silloin nurmikasveilla!

Kerääjäkasvit 97 €/ha

- Yksivuotisen tuotantokasvin alle, maks. 30 % peltoalasta
- Kylvö viimeistään 15.8., voit kylvää kerääjäkasvin viljelykasvin aluskasviksi kylvön yhteydessä tai viljan orasvaiheessa
- Päättäminen: saat päättää kasvuston kasvinsuojeluaineilla aikaisintaan 15.9., voit muokata kasvuston aikaisintaan 1.10., aiempi päättäminen ja muokkaus on sallittua, jos lohkolle kylvetään syyskylvöinen satokasvi
- Kerääjäkasvin kasvuajan pitää olla vähintään kuusi viikkoa
- Voit perustaa kerääjäkasvilla seuraavan vuoden kasvuston eli suojaviljaan nurmen perustaminen käy toimenpiteeseen

Kiertotalouden edistäminen

Kiertotalouden edistäminen -välilehti näkyy hakijoille, jotka ovat valinneet kiertotalouden edistäminen -toimenpiteen peltotukien haussa.

- Peruslohkoja ei ilmoitettu peltotukien haussa, joten syysilmoitukselle tuodaan kaikki peruslohkot.
- Peruslohkoista on rajattu pois aloja, joille ei saa korvausta



Suojavyöhykkeet 350 €/ha (alalle ei makseta luomukorvausta)

- 2024 tuli lisää aloja joihin voi perustaa, tarkista Vipukartoista
- Suojavyöhykkeellä pitää olla monivuotinen nurmikasvusto, aiemmin perustettu nurmikasvusto käy suojavyöhykkeeksi
- Voit lannoittaa kasvustoa sen perustamisen yhteydessä
- Et saa muokata tai lannoittaa suojavyöhykettä perustamisen jälkeen. Ehto ei koske tilanteita, joissa vahingoittunut kasvusto pitää uusia Voit käyttää kasvinsuojeluaineita alalla ainoastaan hukkakauran tai vaikeiden tuulilevitteisten rikkakasvien torjunnassa
- Niitä ja korjaa suojavyöhykkeen kasvusto vuosittain viimeistään 15.9.
- Voit käyttää suojavyöhykettä laitumena, jos siitä ei aiheudu eroosiota, luonnon monimuotoisuus ei vaarannu, voit toteuttaa sen ilman lisärehun antamista ja laidunnukselle ei ole vesiensuojelullista estettä

Luonnonmukaisentuotannon sitoumus

- Kasvituotanto 160€/ha
- Kotieläintuotanto 130/ha (0,5 ey/ha)
- Avomaan vihannekset 590€/ha

”Saatavilla olevan tutkimustiedon valossa monimuotoisuusvaikutukset vaihtelevat neutraalista positiiviseen. Missään eliöryhmässä luomutuotannolla ei ole havaittu negatiivista vaikutusta monimuotoisuuteen tavanomaiseen tuotantoon verrattuna. Eiten luomutuotannosta hyötyy peltojen luonnonvarainen kasvillisuus, mikä selittyy pidättäytymisellä kasvinsuojeluaineiden käytöstä. Kasvit ovat erityisen alttiita kasvinsuojeluaineiden haittavaikutuksille, sillä niillä ei ole samanlaisia mahdollisuuksia liikkua kuten monilla muilla eliöryhmillä. Luomupelloilla luonnon-varaisilla kasveilla on paremmat edellytykset menestyä ja lisääntyä, mikä heijastuu positiivisesti niiden runsauteen ja lajimonimuotoisuuteen.”

Luonnonvara- ja biotalouden tutkimus 5/2023: Luomutuotannon vaikutukset luonnon monimuotoisuuteen pohjoisessa maatalous- ympäristössä



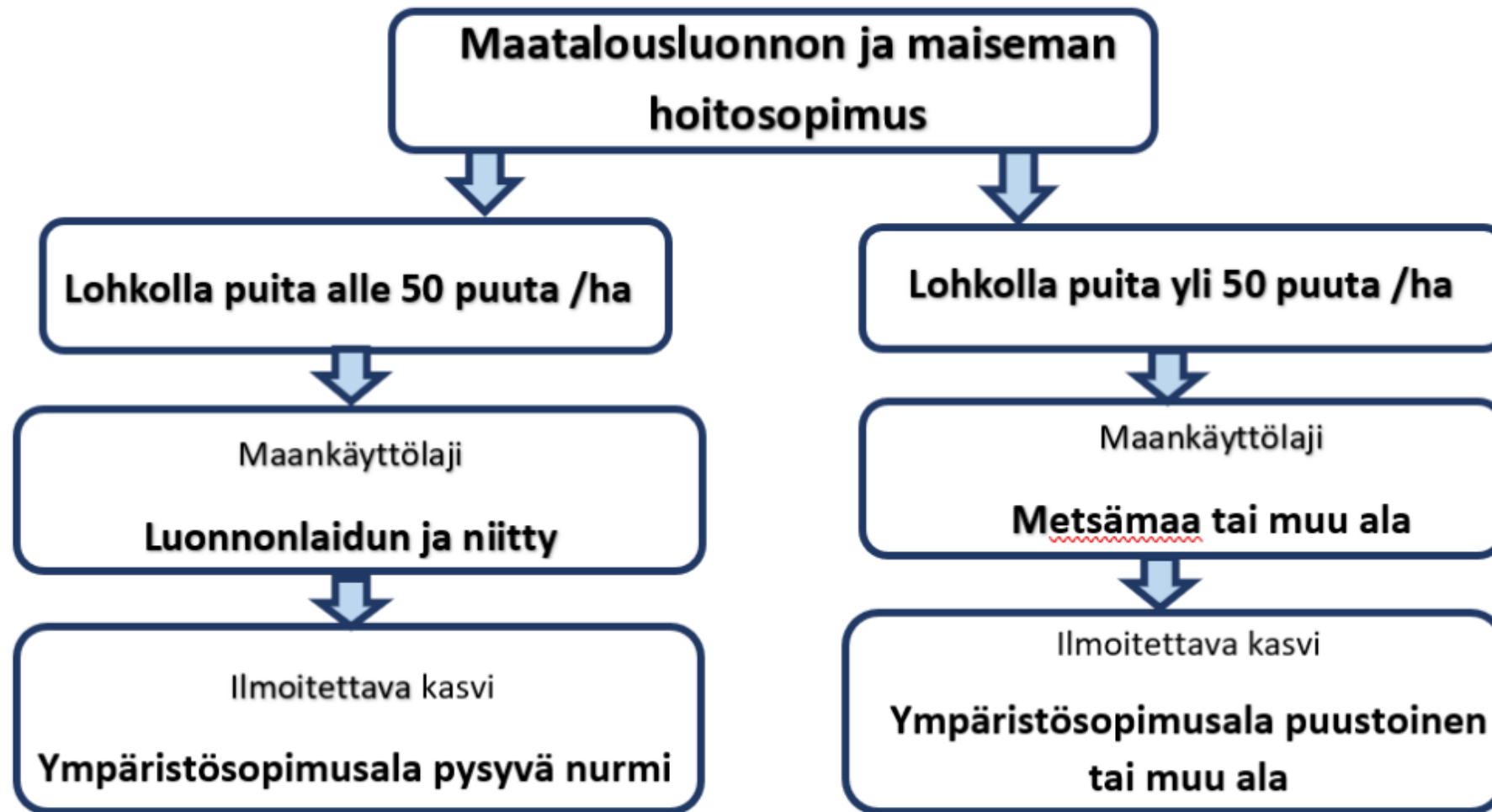
Vuonna 2023 julkaistu synteesiraportti kokosi yhteen tutkitun tiedon luomutuotannon vaikutuksista luonnon monimuotoisuuteen pohjoisessa maatalousympäristössä.

Maatalousluonnon ja maiseman hoitosopimus



Maatalousluonnon monimuotoisuuden ja maiseman hoitosopimus

valtakunnallisesti tai maakunnallisesti arvokkaaksi luokiteltu perinnebiotooppi	610 €/ha/v
muut sopimusalueet	460 €/ha/v
Kunnostusraivaus -toimenpide	450 €/ha/v
Aitaus -toimenpide	1500 €/ha/v
Petoaitaus -toimenpide	2400 €/ha/v



Alkuperäisrotujen kasvattaminen

Alkuperäisrotujen geneettisen monimuotoisuuden säilyttämiseen ja edistämiseen tähtäävä ympäristösopimus

Korvausta voidaan maksaa seuraavista puhtasrotuisista eläimistä:

- itä-, länsi- ja pohjoissuomenkarja
- suomenvuohi
- suomenlammas, ahvenanmaanlammas ja kainuunharmaalammas
- suomenhevonen
- maatiaiskanat ja –kukot

Sopimuskausi 1 v kerrallaan. Vaikka haku esim v. 2024 oli helmikuussa, piti sopimusehtoja noudattaa jo 1.1.2024 alkaen.

Alkuperäiskasvien ylläpitosopimus

Alkuperäiskasvien geneettiseen monimuotoisuuden säilyttämiseen ja edistämiseen tähtäävä ympäristösopimus

- Alkuperäiskasvien ylläpitosopimuksen tavoite on säilyttää maataislajikkeita ja vanhoja kauppalajikkeita viljelyssä
- Ylläpitosopimus on viisivuotinen
- Korvausta maksetaan 400 euroa vuodessa jokaisesta ylläpidettävästä kasvilajikkeesta

Monipuolinen viljelykierto

- Parannetaan maankasvukuntoa mm. syväjuurisilla kasveilla tuotetaan orgaanista ainesta ja parannetaan maan rakennetta
- Edistetään luonnon monimuotoisuutta
- Vähennetään torjunta-aineiden tarvetta vähentämällä tautipainetta
- Vähennetään lannoitustarvetta lataavilla kasveilla ja esikasvivaikutukset huomioimalla esim. herne tuottaa typpilatauksen kevätvehnälle
- Pölyttäjillä positiivinen vaikutus mm. rypsin, rapsin, kuminan ja härkäpavun satoihin
- Alus- ja kerääjäkasveilla monipuolisuutta yksivuotisille kasveille

Monipuolinen viljelykierto

- Nurmiseokset monipuolisemmiksi
- Pienet/hankalasti viljeltävät alat luonnon monimuotoisuuden edistämiseen sadontuoton sijaan
- Maanparannustoimenpiteet kannattaviksi luonnon monimuotoisuutta edistävien tukitoimenpiteiden avulla
- Monimuotoisuudella voidaan saada myös kannattavuutta tilalle hyvin suunnitteleamalla ja optimoimalla esim. tukipuntarilla

