

# LUOMUPÄIVÄT 2024 KALAJOKI

Juha Uusitalo

Naturcom Oy / Plantanova Oy



# SIEMENTUOTANTOTILA

TILA LOIMAALLA

TAVANOMAISESSA TUOTANNOSSA

PALJON KOERUUTUJA JA PIENIÄ LISÄYKSIÄ

VILJELYSSÄ

OHRA, KAURA, KEVÄTVEHNÄ, KAURA, SYYSVEHNÄ, HERNE, HÄRKÄPAPU, TIMOTEI,  
ENGLANNINRAIHEINÄ, VIHERRANNOITUS

VILJELYKIERRON SUUNNITTELU VAATIVAA, PERUSSIEMENTUOTANTO,  
ESIKASVIT, MAAN RAKENNE



# SIEMENTUOTANNON LÄHTÖKOHTA

uusien lajikkeiden testaaminen ja  
kantasiementuotannon käynnistys

## OHRA

### MONITAH.

HUIMA

ULJAS

MAINIO

JALO

SILO

MARIA

LOISTO

AAVA

### 2-TAH.

STING

CONAN

FANDAGA

STREIF

EIFEL

UTA

## KAURA

AVENUE

MATTY

VAHVA

SANDY

HARALD

KONTIO

JACKY

## KEVÄTVEHNÄ

SIBELIUS

LEIJONA

CALISPERO

ICEMAN

QUATROX

WINX

EMBLA

AMARETTO

## SYYSVEHNÄ

IBARRA

## HÄRKÄPAPU

ALLISON

TIFFANY

(FUTURA)

(HAMMER)



**STING-ohra  
2-tah.**



**ULJAS-ohra  
monitahoinen**

# LAJIKKEIDEN OMINAISUUDET LUOMUN NÄKÖKULMASTA

KORSI

LEHTEVYYS

TAUDINKESTÄVYYS

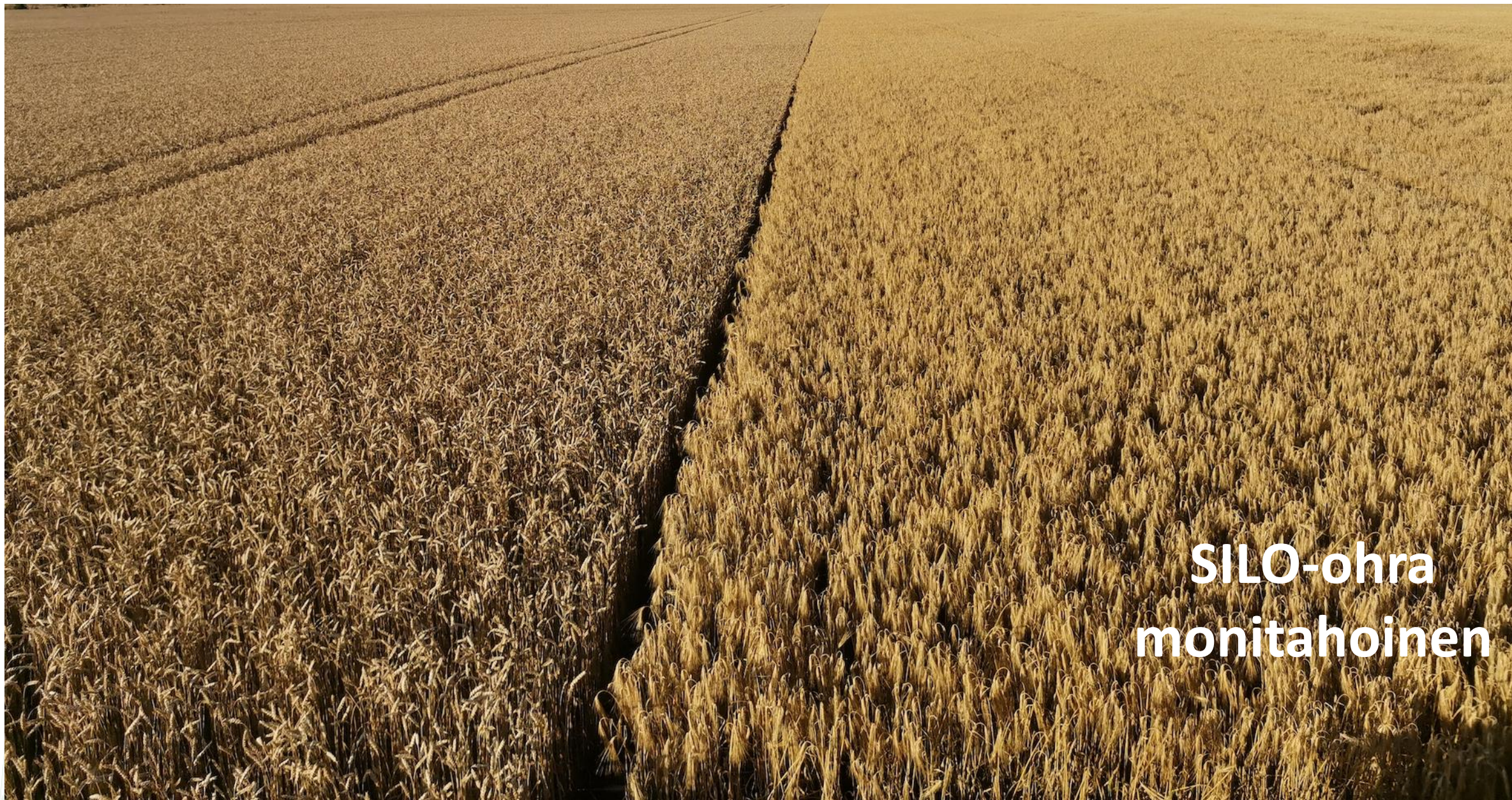
JYVÄKOKO

HLP

VALKUAINEN

SAKOLUKU

TOKSIINIT



**SILLO-ohra  
monitahoinen**



**VAHVA-kaura**





**ALLISON-  
härkäpapu**

# Tavoite: Laadukasta siementä tehokkaasti

Kaikki perustuu siementuottajan, siemenpakkaamon ja lopulta loppuasiakkaan yhteiseen etuun. Tavoitteena on tuottaa mahdollisimman hyvälaatuista siementä mahdollisimman tehokkaasti.

Hyvä siemensato kulkee yleensä yhteydessä myös hyvään puhtauteen ja helppoon lajitteluun. Valitettavasti aina kuitenkin ei eri syistä voi saada hyvää satoa. Tällöin kitkentä, valikoiva puinti ja ammattitaitoinen kunnostus hyvillä laitteilla nousevat tärkeään asemaan hyvän laadun takaamiseksi.

# Siementen kunnostus alkaa jo lohkovalinnasta ja esikasveista

Oikea kasvi oikealle lohkolla, maalaji, pellon rikkatilanne

Jatkuva rikkakasvitilanteen hallinta, kestorikat, juolavehänä

Kitkenta, hierakat, reunojen niitto Ruotsissa, ei pientareiden puintia

Pesäkkeiden puimatta jättäminen, ongelmalohkojen sadon toimitus erillään

# Lajittelun yleisimmät laitteet:

## Seulalajittelija


Cimbria, Damas ja Petkus yleisimmät merkit Suomessa  
Tärkein uudistus viimeisen sadan vuoden aikana,  
seulojen puhdistustapa => pallopuhdistus  
Tärkeää: hyvä seulaivalikoima

## Triööri

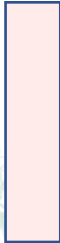
Samat yleisimmät merkit  
Tärkeää: hyvä manttelivalikoima

## Erikoislaitteet

Tärypöytä, värilajittelija ym.

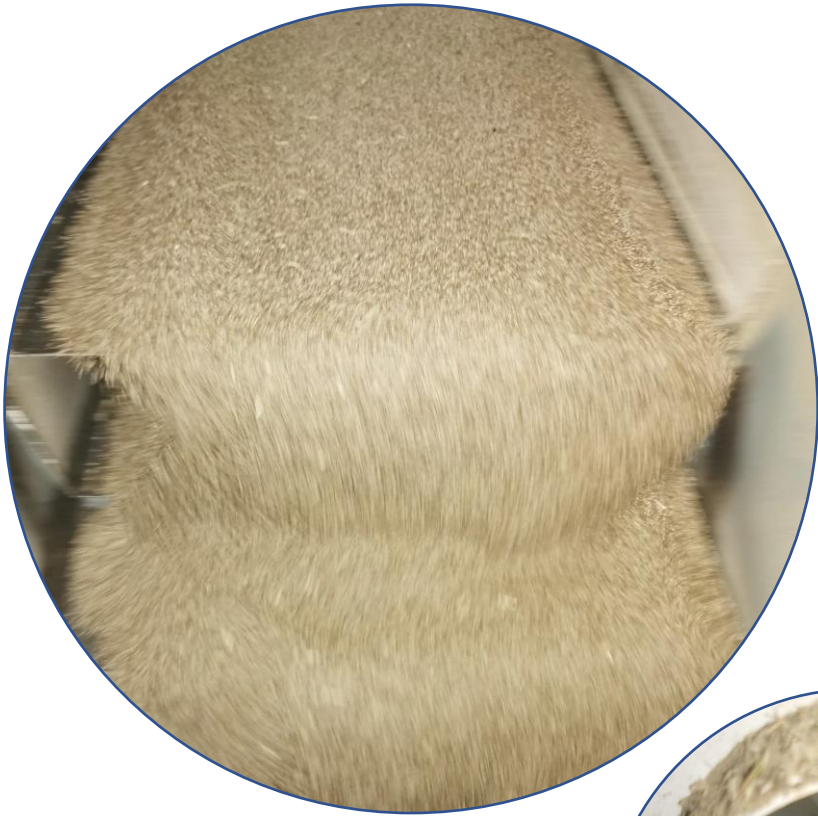


Kaikkien etu, jos näillä pärjätään



Viimeinen vaihtoehto, kustannukset ja lajittelutappiot kasvavat merkittävästi!

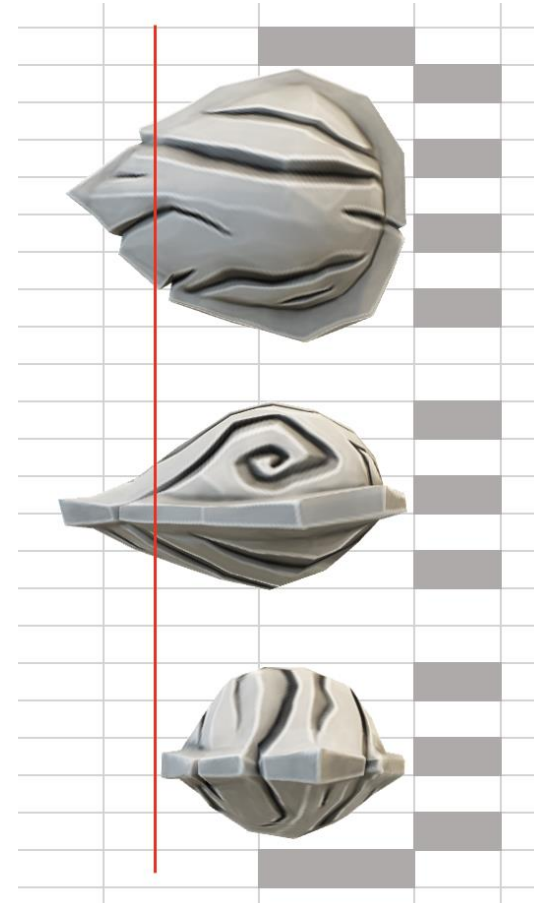
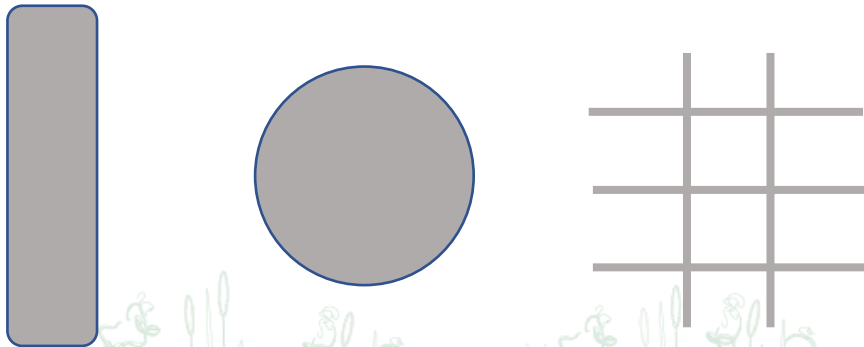
# Seulalajittelija



# Seulat

Siementen orientaatioon seuloilla ei juuri voi vaikuttaa. Yhdessä suunnassa suuri siemen voi toisessa asennossa olla huomattavasti pienempi.

## Eri seulatyyppit



## No Can Do (tai ainakin erittäin hankalaa)

Seuraavat rikkakasvit ovat ÄÄRIMMÄISEN vaikeita tai jopa mahdottomia lajitella erilleen seuraavista heinäkasveista

Hierakat timoteistä, myös ahosuolaheinä

Juolavehnä ruokonadasta (hankalaa myös nurminadasta)

Timoteistä on hankalaa lajitella pois myös alsike- ja valkoapila

KITKENTÄ tai PESÄKKEIDEN PUIMATTA JÄTTÄMINEN on siemenviljelijälle huomattavasti parempi vaihtoehto taloudellisesti.





# LUOMULLA ON TÄRKEÄ ROOLI

Luomusiementuottajia tarvitaan,  
ota meihin reippaasti yhteyttä,

[www.naturcom.fi](http://www.naturcom.fi)

Satoisaa vuotta 2024.