



Elinkeino-, liikenne- ja  
ympäristökeskus

# Ajankohtaista luomukotieläintuotannosta

Anna-Leena Vierimaa

5.4.2024

# Sisältö

- Pohjois-Pohjanmaan ja Pohjanmaan alueen näkökohdista
  - (ei sika- ja siipikarjatuotannon läpikäyntiä)
- Luomutarkastukseen valmistautuminen
- Uuden luomuasetuksen 1.1.2022 tulleita muutoksia eläintuotannon ehtoihin
  - Ruokinta
  - Laidunnus
  - Lääkitys
  - Lupahakemukset





# Luomutarkastukseen valmistautuminen eläintilalla

- Eläintenhoitosuunnitelma ajantasalla
  - Onko eläinten määrässä muutoksia – huomioi pinta-alat
- Ajantasaiset eläinluettelot
- Ostetut/myydyt eläimet
  - Kopiot vaatimuksenmukaisuusvakuutuksista, sertifikaatti
- Ostetut rehut
  - Vakuuslaput tai vaatimuksenmukaisuusvakuutus, sertifikaatti
- Käytetyt rehut: rehunkulutus ja laskelmat
  - Sv-rehujen osuus, karkearehun/väkirehun osuus
- Laidunnusajat
- Lääkitys ja varoajat
  - Kuittaus, mikäli eläinlääkkeitä ei ole käytetty
- Eläintuotannon luvat
- [Viljelijäkirje 1/2024-Ruokavirasto - Ruokavirasto](#)



# Luomukotieläintuotannon ehdot ja eläintenhoitosuunnitelma

- Luomukotieläintuotannon ehdot: <https://www.ruokavirasto.fi/yritykset/oppaat/luomuelain/elaintuotannon-ehdot/>
- Eläintenhoitosuunnitelman check –lista: [ehs-13.10.2023-fi.pdf \(ruokavirasto.fi\)](https://www.ruokavirasto.fi/yritykset/oppaat/luomuelain/elaintuotannon-ehdot/ehs-13.10.2023-fi.pdf)
- Eläintenhoitosuunnitelma: päivitä aina, kun toiminnassa tapahtuu muutoksia



**RUOKAVIRASTO**  
Livsmedelsverket • Finnish Food Authority



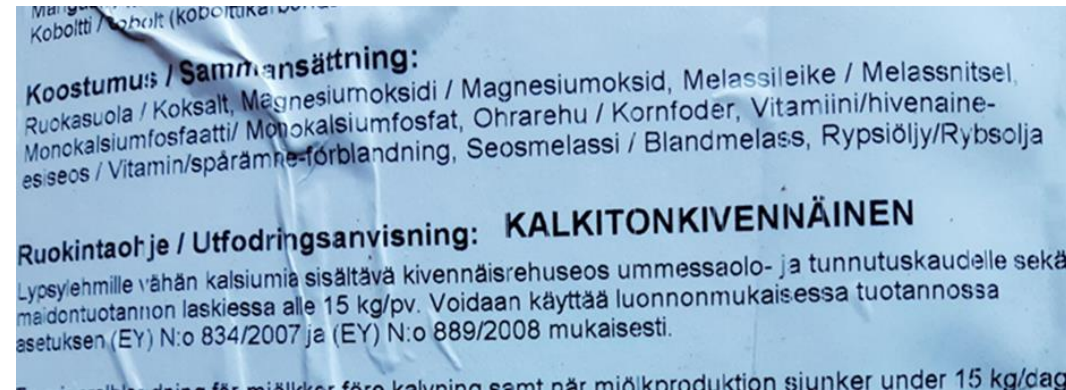
# Huomioitavia luomueläinten ruokinnassa

Perustana 100% luomurehu

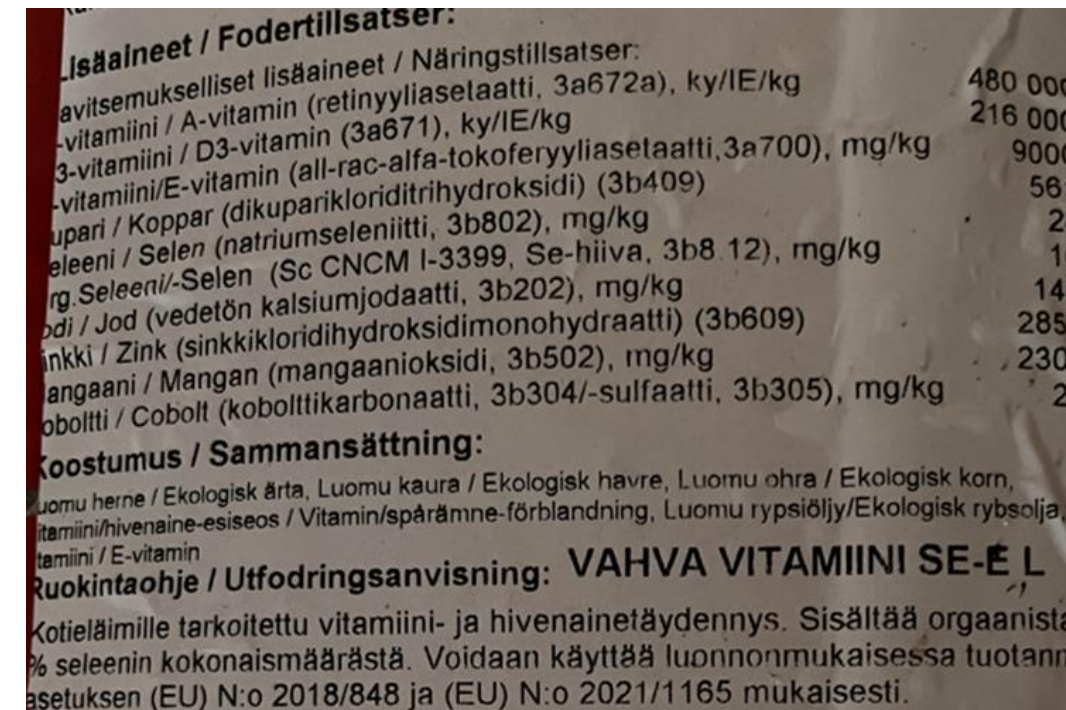
- Kasvinsyöjillä rehuomavaraisuus on 1.1.2024 alkaen 70 % (aiemmin 60 %)
  - Lasketaan myös yhteistyötilat ja rehualan toimijat
- Luomutuotannossa käytettävien täydennysrehujen ja rehuaineiden tulee olla
  - Luonnonmukaisesti tuotettuja.
  - Tai löytyä luomun täytäntöönpanoasetuksen liitteestä 3
  - Luomukotieläintuotannon ohjeet: liite [rehu--ja-lisäaineliitteet-fi-marraskuu-2023.pdf](#) ([ruokavirasto.fi](#))
- Hankittaessa tuoteselosteet tai kuva tuoteselosteesta talteen

Poikkeustilanteet:

- Jos luomujuomarehua ei saatavilla ja poikkeustapauksessa juotetaan esim. tavanomaisella juomarehulla – eläimen siirtymävaihe alkaa juomarehun antamisen loputtua
- Kirjaa eläin ja juomarehun käyttöaika
- Eläintenhoitosuunnitelmaan kuvaus poikkeustilanteista



Aiempi tuoteseloste



Nykyinen tuoteseloste



# Luomueläinten ruokinnan muutokset

- Käytöstä poistunut eläinlääkärin laatima täydennysrehulista (poikimahalvaus, laidunhalvaus, ketoosi)
- Asetuksen muutos sallii jatkossa käyttää propyleeniglykolia, leväöljyä ja kalsiumkloridia rehuaineena
- Uusia sallittuja hivenaineita rautakelaatti ja –dekstraani, kuparikelaatti, mangaankelaatit, sinkkikelaatti ja seleenihiiva
- Käyttötarkoitukset määritetty tarkasti. Vain erityisravinnoksi käytettäviä:
  - **Propyleeniglykoli** lypsylehmille, uuhille ja kutuille ketoosivaaran vähentämiseen
  - **Kalsiumkloridi** lypsylehmille poikimahalvauksen ja veren alentuneen kalsiumpitoisuuden aiheuttaman riskin vähentämiseen
  - **Rautadekstraani** porsaille riittämättömien rautavarastojen täydentämiseen.
- Kalsiumpropionaatti ei sen sijaan ole sallittujen aineiden luettelossa

# Siirtymävaiheen rehu – käyttö ruokinnassa

- SV2 rehua voi käyttää enintään 25 % rehuannoksesta
  - Lasketaan kasviperäisten rehujen sisältämästä kuiva-aineesta ja tarkastelujakso on vuosi taaksepäin (tuotantoeläimillä joilla tuotantoelinkaari yli vuoden)
- Jos SV2 rehu omalla tilalla tuotettua, voi sen määrä olla päiväannoksesta 100 %
- Jos luomukotieläintilalle tulee uusia SV1 lohkoja, niiltä saatavaa rehua voi käyttää eläinten ruokinnassa enintään 20% rehun kokonaismäärästä
  - (SV1 Rehu luokitellaan tavanomaiseksi: ei voi hankkia toiselta tilalta)
  - SV1 rehu voi olla (herne, härkäpapu, lupiini, rypsi rapsi, seoskasvusto + nurmen perustaminen) ja karkea rehu
  - Laiduntamalla, korjaamalla nurmisato, kokoviljasäilörehu tai valkuaiskasvi
  - Aina tulee olla yhteys monivuotiseen karkearehu kasvustoon tai valkuaiskasvien tuottamiseen
  - Ei käy: esim. puitava suojavilja, puhtaat viljakasvustot kokoviljasäilöhuna, pikanurmet/-laitumet





# Lääkitys

- Luonnonmukaisessa tuotannossa varoaika kaikille eläimistä saataville elintarvikkeille on kaksinkertainen
- **Ja aina vähintään 48 h varoaika**
  - **Myös 0 –varojalliset lääkkeet**
- 48 h varoaika ei koske
  - Rokotteita
  - Eläinlääkkeeksi luokiteltavia vitamiini- ja hivenainevalmisteita
  - Homeopaattisia valmisteita
- Mikäli virallista varoaikaa ei ole voidaan eläinperäinen tuote (maito, muna, liha) markkinoida tavanomaisena tai käyttää oman tilan eläinten rehuksi, esim. maito vasikoille







# Laidunnus

---

- Laidunkaudella tulee kaikkien nautojen ja lampaiden päästä päivittäin laitumelle aina kun olosuhteet sen sallivat
- Laitumeksi luokitellaan alue, joka on kasvuston peittämä ja eläin saa sieltä osan päivittäisestä ravinnontarpeestaan
- Yhtäjaksoinen laidunkausi
  - Pohjoinen Suomi (Pohjois-Pohjanmaa, Lappi, Kainuu) 3kk,
  - Keskinen Suomi (mm. Pohjanmaa) 3,5 kk
  - Tällöin eläimillä myös ympärivuotinen ulkoilu!
- Pidentetty laidunkausi n. 2 vk pidempi (3,5 kk pohjoisessa Suomessa ja 4 kk Pohjanmaalla)
  - Tällöin ei talviulkoilutusta
- Kirjaa ylös eläinten laidunnusajat

# Laidunnus (Pohjois-Pohjanmaa/Pohjanmaa)

**Laidunnus:**  
Pohjois-Pohjanmaa 3 kk  
Pohjanmaa 3,5 kk

Milloin  
laitumelle

Heti kun laidunnus  
mahdollista

Millainen laidun

Osa päivittäisestä  
ravinnon tarpeesta

Kuinka usein

Päivittäin vähintään  
3 kk/3,5 kk

Ympäri vuotinen  
ulkoilu

Kyllä  
(parsinavetta ja  
hevosekset aina)



**Pidennetty laidunnus**  
Pohjois-Pohjanmaa min. 3, 5 kk  
Pohjanmaa min. 4 kk

Milloin laitumelle

Heti kun laidunnus  
mahdollista

Millainen laidun

Osa päivittäisestä  
ravinnon tarpeesta

Kuinka usein

Päivittäin vähintään  
3,5 kk/4 kk ajan

Ympäri vuotinen  
ulkoilu

Ei pakollista

# Sonnien laidunnus/ulkoilu



- **Alle 1-vuotiaat sonnit:**

- Laidunnettava

- **Yli 1 –vuotiaat sonnit**

Laidunnus:

- Jos laitumella (väh. 3 kk Pohjois-Pohjanmaa, 3,5 kk Pohjanmaa) → ympärivuotinen ulkoilu
- Jos laitumella (väh. 3,5 kk Pohjois-Pohjanmaa, 4 kk Pohjanmaa) → ei ympärivuotista ulkoilutusta

Ei laidunnusta:

- Päivittäin vähintään ulkotarhaan tai –jaloittelualueelle
- Huomioitava ulkotilan pinta-ala vaatimukset taulukon mukaisesti

- **Huom! 3 kk loppulihotus sisätiloissa ei enää voimassa**

**TAULUKKO 1. NAUDAT, HEVOSET JA BIISONIT**

	Sisätila (eläinten käytettävissä varsinaisesti oleva tila)		Ulkotila (jaloittelualue laidunta lukuun ottamatta)
	Elopaino (kg)	m <sup>2</sup> /eläin	m <sup>2</sup> /eläin
Naudat siitokseen ja lihantuotantoon	Enintään 100	1,5	1,1
	Enintään 200	2,5	1,9
	Enintään 350	4	3
	351 - 500	5	3,7
	Yli 500	vähintään 1 m <sup>2</sup> /100 kg	vähintään 0,75 m <sup>2</sup> /100 kg



# Poikkeukset lampaat

- Poikkeus lampaiden ympärivuotisen ulkoilun vaatimukseen:
  - Voidaan luopua jos käytössä pidennetty laidunkausi
  - Syksyllä laidunkauden jälkeen syntyneiden karitsoiden ja kilien tulee ulkoilla talvella sääolosuhteiden salliessa, mikäli ne teurastetaan ennen seuraavaa laidunkautta





# Muut poikkeukset laidunnukseen

## Ei ilmoitusta ELY:yn

- Sääolosuhteet (erittäin kova tuuli (talvella), kova sade, erittäin kova pakkanen, hellepäivät (ulkoilutus viileämpään aikaan)
- Maaperän kunto (laitumen pinta rikkoutuu, että laidunkasvien kasvu vaarantuu, ulkotarhojen liukkaus)
- Sairaats eläimet ja yli yksivuotiaat sonnit

## Ilmoitus ELY:yn perusteluineen:

- Eläimet ovat laidunkaudella tuotantoehtojen vastaisesti sisätiloissa tai tarhoissa/ulkojaloittelualueilla

Tuotantoehtojen rikkomisesta voi aiheutua markkinointikielto eläimille



# Eläinten myynti ja osto

- Luomusertifikaatti
- Vaatimuksenmukaisuusvakuutus /saateasiakirja
  - Vakuutus että eläin on luomukelpoinen
  - Kopiot itselle myös myynneistä

Luonnonmukaisesta tuotannosta ja luonnonmukaisten tuotteiden merkinnöistä annetun asetuksen (EU) 2018/848 35 artiklan 1 kohdan mukainen sertifikaatti

I osa: Pakolliset tiedot	L1 Asiakirjan numero <b>FI-EKO-11324</b>		L2 Toimija tyyppi <input checked="" type="checkbox"/> Toimija <input type="checkbox"/> Toimijaryhmä	
	L3 Toimija tai toimijaryhmä Nimi Osoite Maa		L4 Toimivaltainen viranomainen tai tarkastuslaitos / tarkastusviranomainen Viranomainen <b>Pohjois-Pohjanmaan elinkeino-, liikenne- ja ympäristökeskus (FI-EKO-113)</b> Osoite <b>PL 86, 90101, Oulu</b> Maa <b>Suomi</b> ISO-koodi <b>FI</b>	
	L5 Toimijan tai toimijaryhmän toiminta (valitaan soveltuvat) • Tuotanto			
	L6 Euroopan parlamentin ja neuvoston asetuksen (EU) 2018/848 35 artiklan 7 kohdassa tarkoitetut tuoteluokka/-luokat ja tuotantomenetelmät • (a) Jalostamattomat kasvit ja kasvituotteet, mukaan lukien siemenet ja muu kasvien lisäaineisto Tuotantomenetelmä: – luonnonmukainen tuotanto, paitsi siirtymävaiheen aikana – tuotanto siirtymävaiheen aikana • (b) Kotieläimet ja jalostamattomat kotieläintuotteet Tuotantomenetelmä: – luonnonmukainen tuotanto, paitsi siirtymävaiheen aikana			
	Tämä asiakirja on myönnetty asetuksen (EU) 2018/848 säännösten mukaisesti varmistuksena siitä, että toimija tai toimijaryhmä (valitaan soveltuva) toimii mainitun asetuksen mukaisesti.			
	L7 Päivämäärä, paikka Päivämäärä <b>23 lokakuuta 2023 09:12:29 +0200 CEST</b> Paikka <b>Oulu (FI)</b>		L8 Voimassaolo Nimi ja nimikirjoitus <b>Pohjois-Pohjanmaan elinkeino-, liikenne- ja ympäristökeskus</b> Todistuksen voimassaolo alkua <b>23/10/2023</b> Todistuksen voimassaolo päätty <b>31/12/2024</b>	



# ELY- keskukselta haettavat eläinluvut, lomake 9b

- Karjan tai lauman perustaminen ensimmäistä kertaa
- Poikimattomien naaraspuolisten jalostuseläinten hankinta tavanomaisesta tuotannosta enintään 10% (nauta, hevonen), enintään 20% (sika, lammas, vuohi)
- Täysikasvuisten urospuolisten jalostuseläinten hankinta
  - Tarkista onko sopivia eläimiä luomueläinrekisterissä
  - Perustelut hankinnalle (esim. suku, rotu, jalostustekijät, eläinten terveysasiat)
- Poikkeuksena alkuperäisrodut (myös poikineet) näille ei tarvita lupaa
  - Nämä voivat olla myös poikineita
- Tavanomaisesti kasvatettujen untuvikkojen hankinta
- Eläimille suoritettavat toimenpiteet (nupouttaminen)
- Sarvien poisto
  - Lupa haetaan yksilöitäville eläimille



**Hyvää kevättä ja tulevaa  
kesää...**

