

Ajatuksia vesienhallinnasta

Markus Niskanen Mhy Pyhä-kala



Laskeutusaltaat/putkipadot (kemera, Metka)

Eritasouomat

Kosteikot

Soiden ennallistaminen (Helmi-ohjelma)

Vesien soille johtaminen

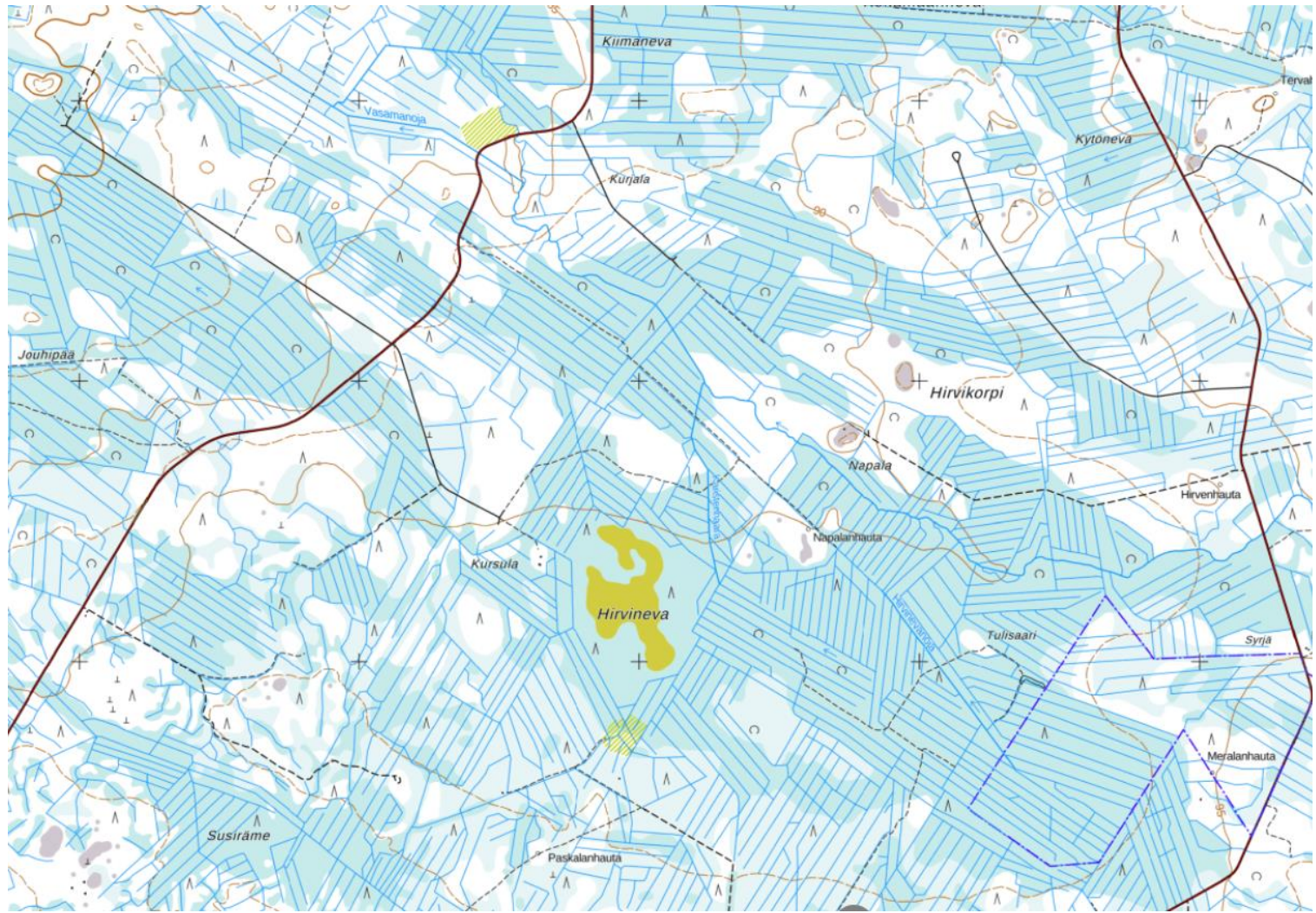
Pintavalutus



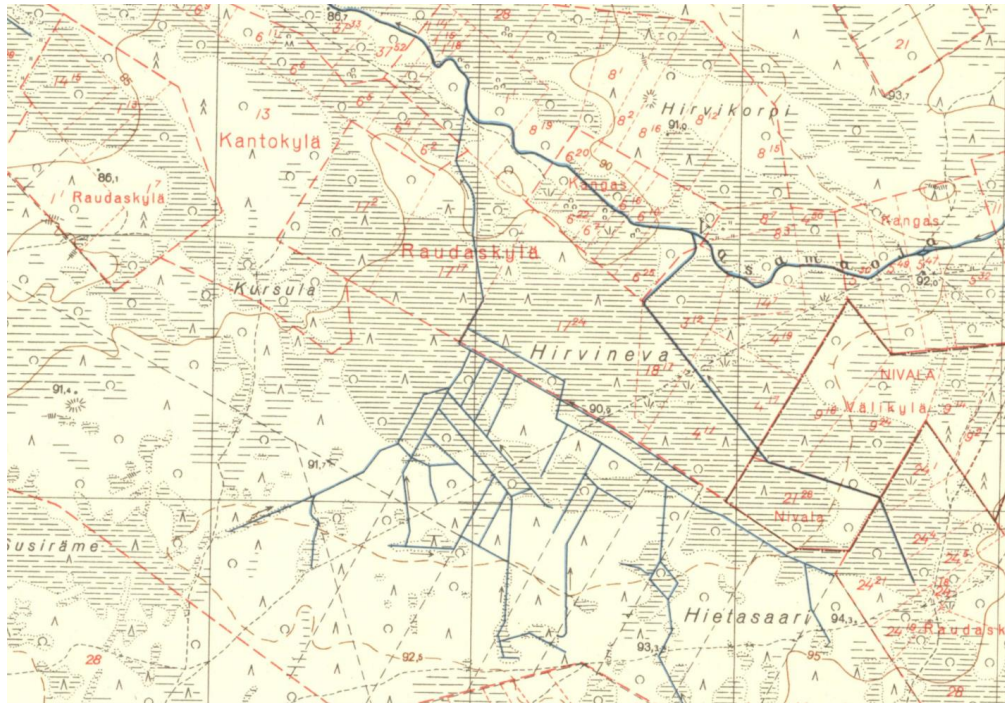
Laskeutusallas ennallistetulla suolla

Pylväsojan kevättulva 2021

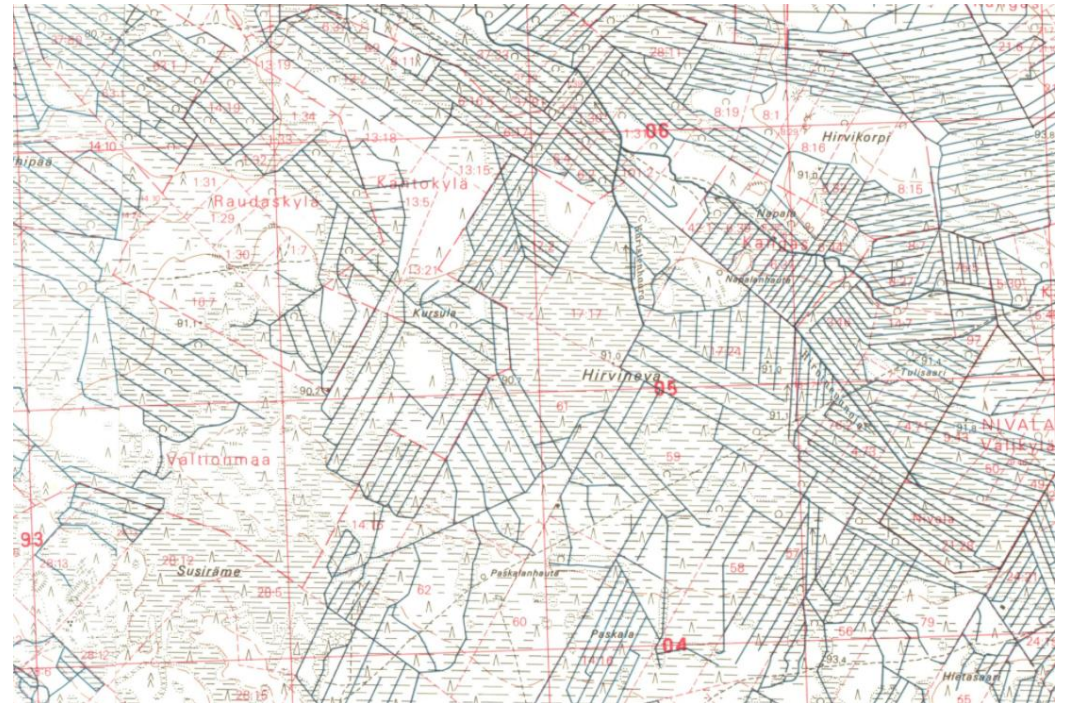




1955



1978



Lähde: vanhatkartat.fi



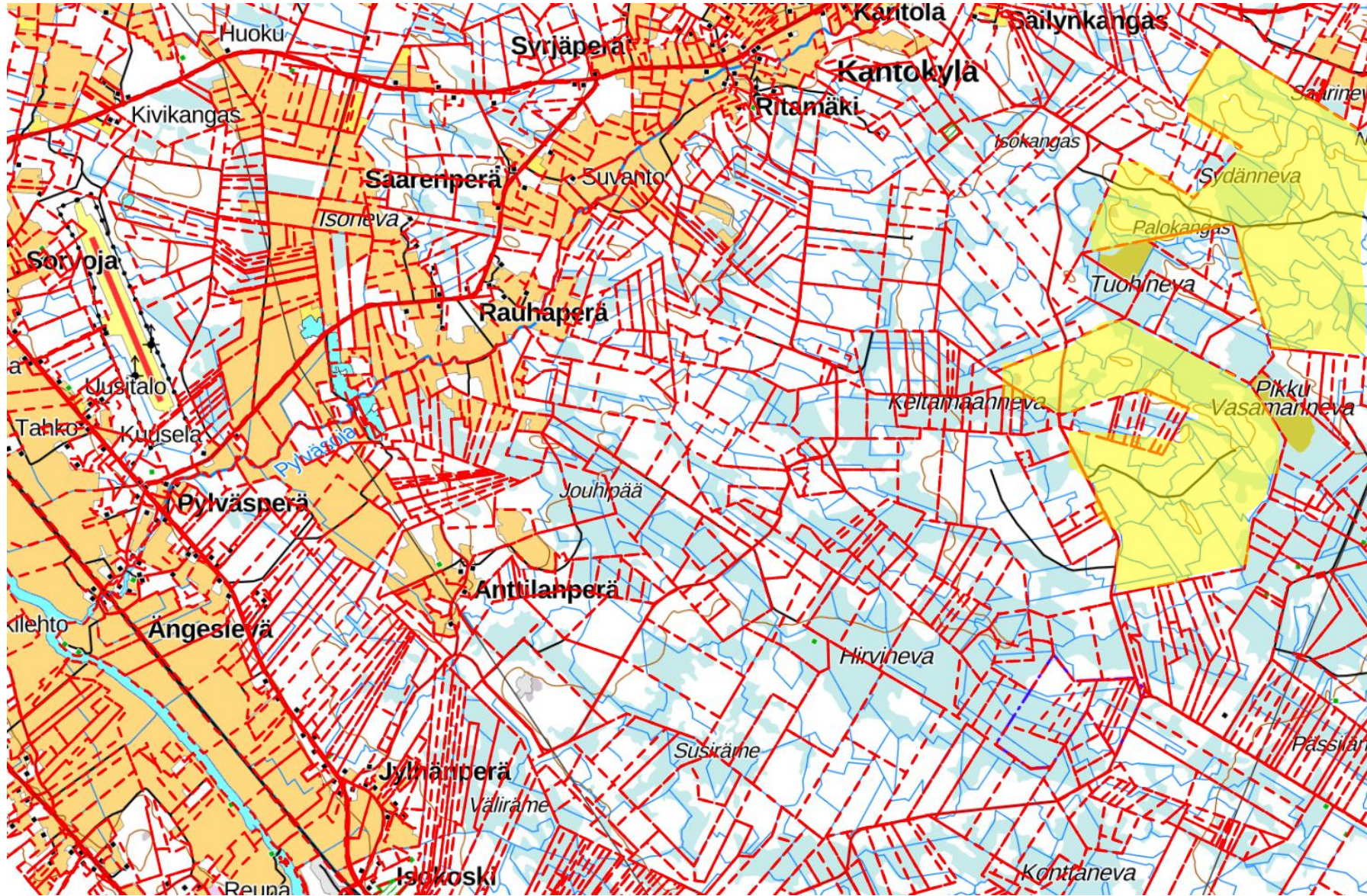
1951



2023



Pylväsojan- ja Vasamanojan valuma-alueita Ylivieskassa



Valtion maata

Onnistunut luonnonhoitohanke

Aloite tulee maanomistajilta olemassa olevan ongelman ratkaisemiseksi.

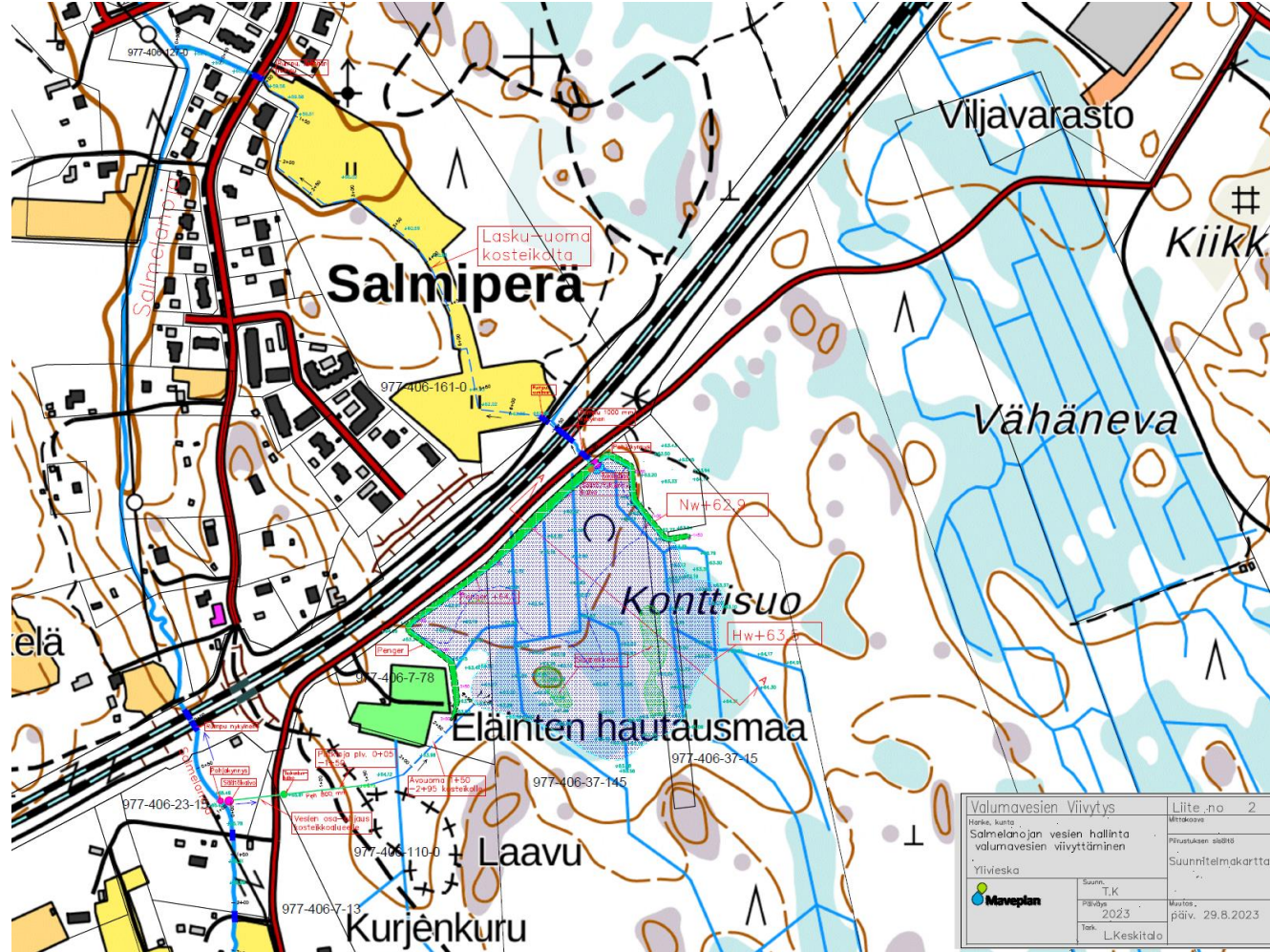
Toteutus alkaa heti suunnitelmien valmistuttua.

Merkittävistä uhrauksista tai haitoista maksetaan maanomistajalle korvaus.

Hyvä viestintä maanomistajien ja suunnittelijoiden/toteuttajien välillä

Vesien viitys Ylivieskan kaupunki

Suunnittelu Maveplan, toteutus mhy Pyhä-kala







Lampinnevan Helmi-hanke 7 ha Ylivieskan kaupungin kanssa



Lampinneva 1951-2023

