



Metsäkeskus
Skogscentralen

 **Nappaa
hiilestä
kiinni**
MAANKÄYTTÖSEKTORIN
ILMASTORATKAISUT

6.5.2024

Suometsiin on saatu vuosikymmenten metsänparannustoimien avulla kasvamaan kymmeninen miljardien arvoinen metsäomaisuus, mutta uusimpien tutkimusten mukaan suometsien vesistökuormitus on suurempi kuin aiemmin luultiin. Vastaavasti turpeen hajoamisesta johtuvat ilmastopäästöt pienentävät metsien hiilinielua merkittävästi!

Mitäs nyt tehdään?

Metka suometsän hoidon tuki

Tatu Viitasaari metsänhoidon asiantuntija Suomen metsäkeskus
Toimeksi –hanke

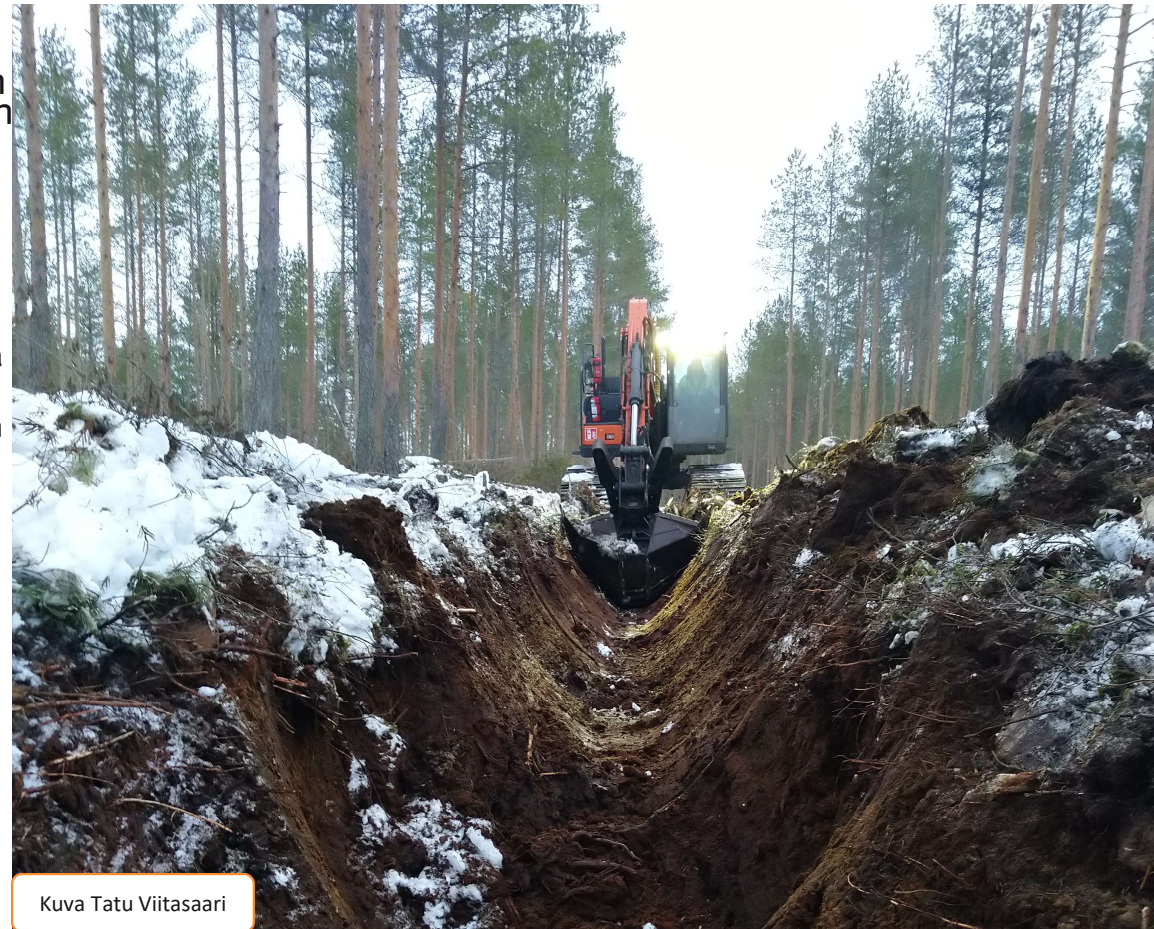
Mikä muuttui kun kemera vaihtui Metkaan

Metkan suometsien hoitosuunnitelma tarkoittaa suunnitelmaa, jossa sovitetaan yhteen puuntuotannon edellytysten parantaminen, vesiensuojelu, ilmastonmuutoksen hillintä ja monimuotoisuuden turvaaminen. Hoitosuunnitelman tulee sisältää:

- vesiensuojelusuunnitelma
- kuvauksen suunnittelualueen luontokohteista
- kuvaus potentiaalisista luonnonhoito-, ennallistamis- ja jatkuvan kasvatuksenkohteista
- kuvaus suunnittelualueella seuraavan viiden vuoden aikana toteutettavista metsänkäsittelytoimenpiteistä ja piennarteista
- kuvaus lasku-, kuivatus- ja täydennysojiin ja eroosiohaittojen korjaamiseen liittyvistä toimenpiteistä;
- ojat, joiden kunnostaminen ei ole tarpeen kuivatustilan parantamiseksi ja joiden kunnostamista tulisi välttää vesistövaikutusten minimoimiseksi;
- tunnistetaan todennäköisimmät merkittävimmät kielteiset ympäristövaikutukset sekä kuvataan, mitä niiden minimoimiseksi tehdään

Metkan suometsän hoitosuunnitelma ei ole siis ojitussuunnitelma

Suometsän hoitosuunnitelman laatimisen tuki on 60–80 % suunnittelun kohtuullisista kustannuksista. Suunnitelmassa olevien vesiensuojeluratkaisujen toteuttamiseen voi saada 100% tuen ja piennarteiden tekemiseen 1,35 euron tuen metriä kohden.



Kuva Tatu Viitasaari

Toimintamalli

Suometsänhoitohankkeen eteneminen (arviointikyselyn arvosana (1-5) keskiarvo: 3,4)

- Prosessin vaiheet ja niihin liittyvät asiat:



Metsänomistaja



Kuva Jussi Laurila

Kun suunnittelet metsänhoitoa suometsissä, muista vaihtoehtojen monipuolisuus – metsää voi käyttää yhtä aikaa kustannustehokkaasti ja kestävästi.

Punnitse omat tavoitteesi puuntuotannon, ilmaston, vesistön ja monimuotoisuuden kannalta – kun sitten valitset metsäammattilaista töitä tekemään, osaako hän huomioida sinulle tärkeät asiat?

Ole avoin uusille ehdotuksille: esim. tuhkalannoituksen vaikutus näkyy vasta vuosien kuluttua, mutta sen avulla voit säästää kustannuksissa ja parantaa puuston kasvua pitkään.

Tärkeitä suometsien kestäväen käytön keinoja ovat tuhkalannoitus, peitteinen kasvatus soveltuvilla kohteilla sekä ojien perkauksen tarpeellisuuden arviointi > hyödynnetään haihduntaa!

Neuvoja ja suunnittelija



Kuva Tatu Viitasaari

Vastatkaa chattiin. Mitä toimenpiteitä kuvan perusteella suosittelisitte kohteelle?

Metsäalan ammattilaisena olet avainasemassa vaikuttamassa siihen, miten suometsiä käytetään.

Kuuntele metsänomistajan toiveet ja osoita ammattitaitosi: tarjoa juuri hänelle paras menetelmä suometsän käsittelyyn.

Tuo esille suometsäosaamisesi, esim. suometsäosaaja-koulutus

Kehitä ammattitaitoasi: tilaisuuksissa ja koulutuksissa tarjolla on uusinta tietoa suometsien käytöstä

Jotta suometsien käyttötarve ymmärretään ja hyväksytään, on tärkeä pystyä perustelemaan valitut toimenpiteet ja niiden tarpeellisuus.

Yksi menetelmä ei sovi joka paikkaan. Tarjoathan metsänomistajalle aktiivisesti tietoa erilaisista vaihtoehdoista.

Milloin metsäoja kannattaa perata?

EI OLE YHTÄÄ SELKEÄÄ OHJETTA TAI SÄÄNTÖÄ. KUNNOSTUSOJITUSTARVE TULEE ARVIOIDA AINA TAPAUKOKOHTAISESTI HUOMIOIDEN USEITA ERI TEKIJÖITÄ.

Indikoi kunnostustarvetta

- Pohjaveden pinta korkeammalla kuin 30 cm kasvukaudella
- Suokasvillisuuden määrän lisääntyminen ojitusalueella
- Puiden kasvun hidastuminen
- Ojat umpeenkasvaneita
- Kohteella puustoa alle 60 m³/ha (hakkuun jälkeen) jos oja syvyys n 0,5m

Huom. Runsaspuustoisilla kohteilla on harvoin ojitustarvetta!

Vaikuttaa kunnostusojitustarpeeseen

- Virtaamat (valuma-alue) ja niiden kohdistuminen
- Valuma-alueelle suunnitteilla olevat hakkuut ja metsänhoitotyöt
 - Kokonaisuus
- Ravinnetalous
- Metsätuhot
- Metsänomistajan tavoitteet
- Turpeen laatu



Metsäkeskus
Skogscentralen

Metkan luonnonhoitotuki

Metsätalouden kannustejärjestelmä (metka) ja luonnonhoitotyön tuki

- Metkan luonnonhoitotukea voidaan myöntää
 1. Monimuotoisuuden kannalta tärkeiden elinympäristöjen hoito- ja kunnostustöihin sekä metsä- ja suoelinympäristöjen ennallistamiseen;
 2. Aikaisemmin toteutuneista metsäojituksista aiheutuneiden vesistöhaittojen estämiseen tai korjaamiseen, jos toimenpiteellä on tavanomaista laajempi merkitys vesien ja vesiluonnon hoidon kannalta eikä kustannuksia voida osoittaa tietyille aiheuttajalle;
 3. 1. ja 2. kohdassa tarkoitettujen toimenpiteiden ohella tehtävään riistan elinympäristöjen parantamiseen tai metsien maisema-, kulttuuri- ja virkistysarvojen kehittämiseen tai muuhun monikäytön edistämiseen
- Myönnetään joko hankehaun perusteella tai ilman hankehakua
- Laajempi esittely tuesta ja sen hakemisesta Metsäkeskuksen Mappi-palvelussa:
<https://mappi.metsakeskus.fi/catalog/Mappi/r/1563>





Metsäkeskus
Skogscentralen

Metsäkeskuksen luonnonhoitohankkeet ja metka- tuen hakeminen hankehaun kautta

- Luonnonhoitohankkeiden alueellinen yleisluonteinen suunnittelu tehdään Metsäkeskuksen valtionavulla (mahdollista myös ulkopuolisen rahoituksen hankkeena, kuten LIFE-hankkeet)
- Metsäkeskuksen alueellisen yleisluonteisen suunnittelun yhteydessä kerätään maanomistajien suostumukset ja koostetaan luonnonhoitohankkeet
- Luonnonhoitohankkeet avataan kaikille avoimeen luonnonhoitohankkeiden hankehakuun (enintään 3 hankehakua vuodessa)
 - Toimijat tekevät hakemuksen luonnonhoitohankkeen toteutuksesta
 - Paras hakija valitaan toteuttajaksi (huomioidaan ympäristö- ja laatutekijät, työnjohdon ja työntekijöiden kokemus ja ammattitaito sekä tarjottu hinta)
- Tuki myönnetään maanomistajalle, jonka mailla toimenpiteitä tehdään, valittu toimija avustaa tuen hakemisessa
 - Luonnonhoidon tukena voidaan korvata kokonaan hankkeen hyväksyttävät kohtuulliset kustannukset
 - Hyväksyttäviin kokonaiskustannuksiin voidaan sisällyttää hankkeesta aiheutuneet suunnittelu-, työ- ja tarvikekustannukset sekä hankkeeseen liittyvät lupa- ja toimitusmaksut
 - Luonnonhoitotyön aikana syntyvät metsätalouden tulot vähennetään kustannuksista, joihin tukea voidaan myöntää
 - Erillisiä maapohja tai puustokorvauksia ei voida tukena korvata
- Metsäkeskuksen tekemän rahoituspäätöksen jälkeen saa aloittaa työt
- Toteutukseen yleensä 2 vuotta aikaa rahoituspäätöksestä, joskus tarvetta hakea jatkoaikaa

Metkan mukaisen luonnonhoitotyön tuen hakeminen ilman hankehakua

- Tukea on haettava kirjallisesti ennen luonnonhoitohankkeen aloittamista
 - Tukihakemukseen on liitettävä töiden toteuttamissuunnitelma
- Toteutus on mahdollista myös yhteishankkeena
- Erillisiä suunnitteluhankkeita ei rahoiteta
- Hakemuksen voi jättää
 - Maanomistaja, maanomistajan avustaja tai asiamies
- Maanomistajan omaan työhön ei voida myöntää tukea
- Työt saa aloittaa vasta sen jälkeen, kun Metsäkeskus on hyväksynyt rahoitushakemuksen ja toteuttamissuunnitelman



Miten tästä eteenpäin?

- Metsäkeskuksen valtionapuresurssia leikattiin tälle vuodelle reilusti
 - Muutosneuvottelujen päätteeksi suuri osa luonnonhoidon henkilöresurssista menetettiin
 - Luonnonhoitohankkeita suunnitellaan käytännössä vain Helmi-resurssin voimin
- Onko metkan suora luonnonhoitotyön tuki jatkossa se työkalu, jolla vesiensuojelutyötä tehdään?
- Myös suometsän hoitotukena voidaan myöntää tukeaa vesiensuojelutyöhön
 - Myös tämä on maanomistajalähtöinen tukimuoto
- Miten vesiensuojelutyötä voitaisiin edistää?
 - Miten saada luonnonhoitotyötuen haku kannustavaksi?



Suometsien käyttö on murroksessa
”Kenenkään ei tarvitse osata kaikkea,
mutta kaikkien pitää osata enemmän!”
Annamari Lauren Helsingin yliopisto

Kiitos mielenkiinnosta!

Tatu Viitasaari metsänhoidon asiantuntija Suomen metsäkeskus