

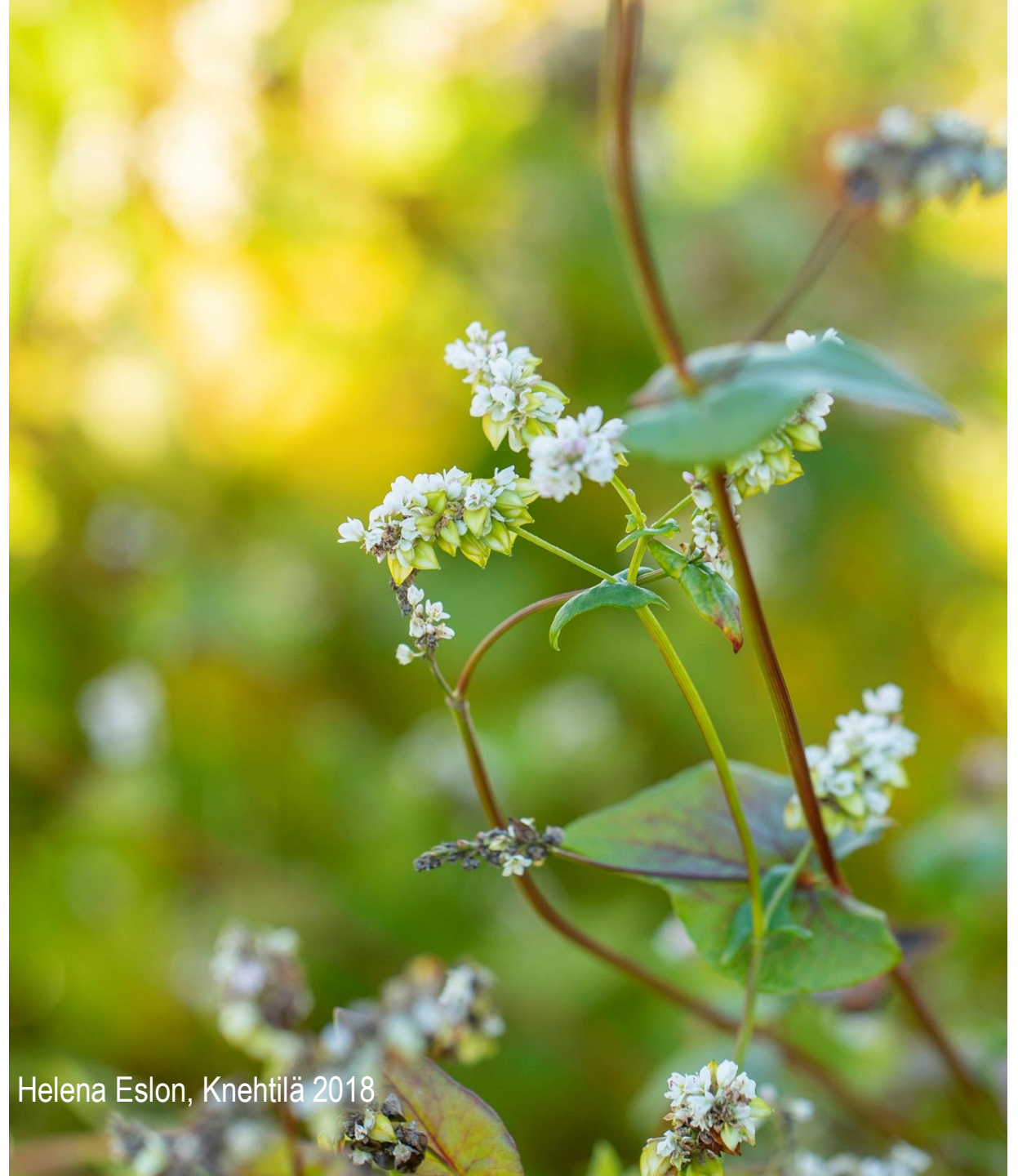


TERVETULOA

Markus Eerola, Hyvinkää

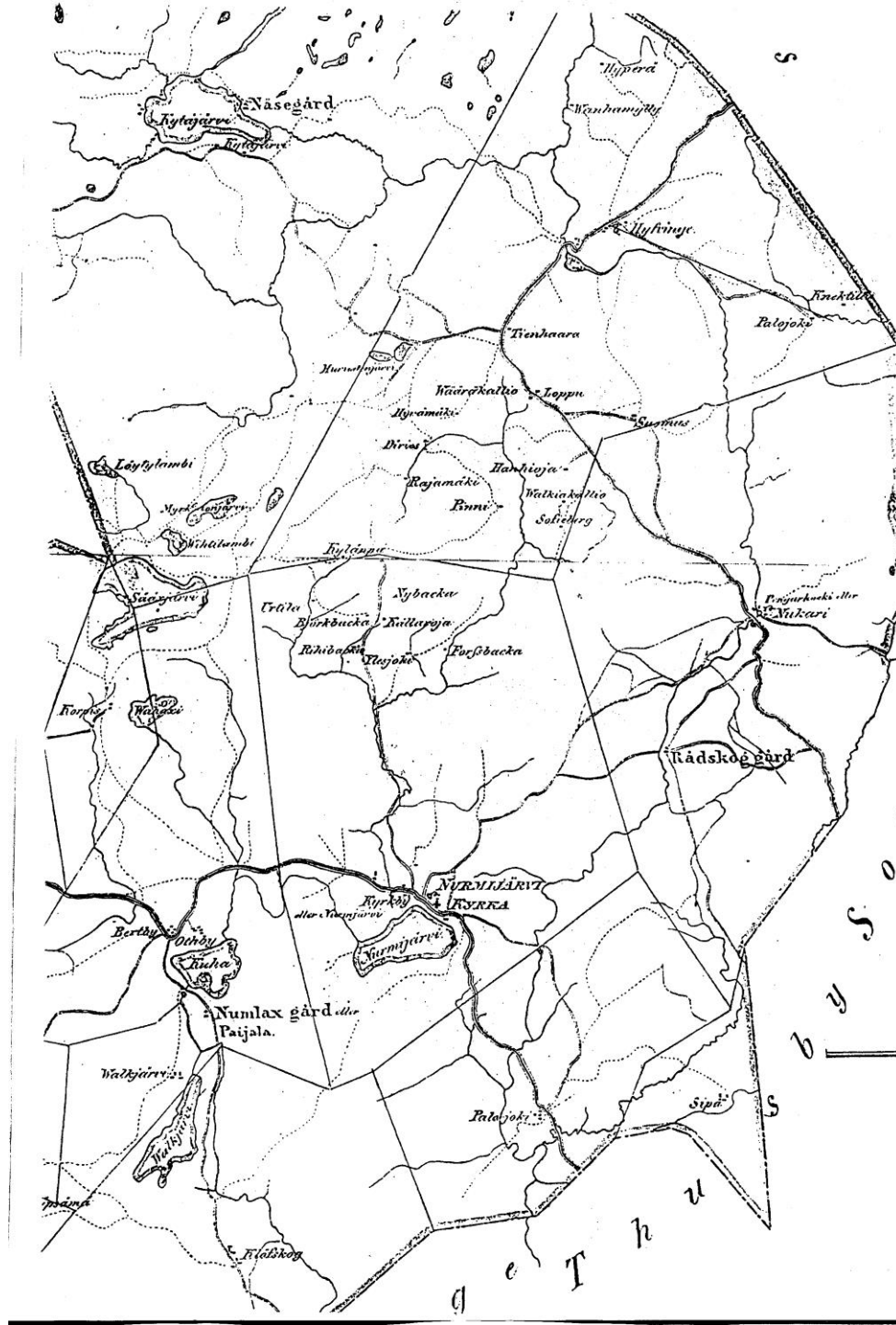
Kuva: Helena Eslon, Knehtilä 2018

- **Maatila**
- Rakennemuutos
- Mitä seuraavaksi?



Helena Eslon, Knehtilä 2018

Kartta
1840



Knehtilä

- Tila saman suvun hallussa 1796 lähtien
- Peltoa omistuksessa n.60 ha, metsää n.37 ha, vuokrapeltoa 330 ha
- Erillisiä kasvulohkoja yli 90
- Pääviljelykasvit: Kaura, Syysvehnä, Syysrypsi, Öljyhamppu, Tattari ja Viherlannoitusnurmet
- Luomuviljelyssä 2010 lähtien
 - Viisivuotinen viljelykierto



Muu toiminta ja yhteistyöprojektit

- Maatilapuoti SiKaLa 2003 –
- Kokoustila Navettaan 2014 –
- Taiteilijoiden työskentelytiloja

- Kotieläinpiha Hetkitalli

- Agroekologinen symbioosi - projekti
 - Helsingin Yliopisto ja muut toimijat

- Global Network of Lighthouse Farms network
 - Wageningenin yliopisto

- Valued Grain Chain – Digitalisaatio viljaketjussa
 - Luke

- Knehtiän Pieni Puro –kaura ja tattarituoteiden jalostus
 - Oma osakeyhtiö

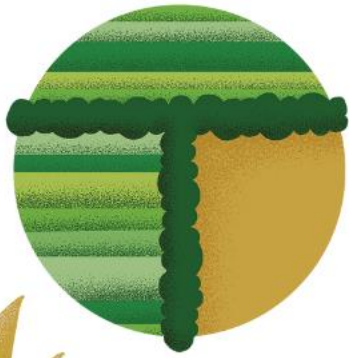
- Itämeren ympäristöystävällisin maatila 2015 WWF



Lighthouse farms

- Maailmanlaajuinen oppimis- ja tutkimusympäristö esimerkillisistä maatiloista, jotka ovat kukin radikaalisti suunnitelleet ainakin yhden kestävän kehityksen ulottuvuuden.

www.lighthousefarmnetwork.com

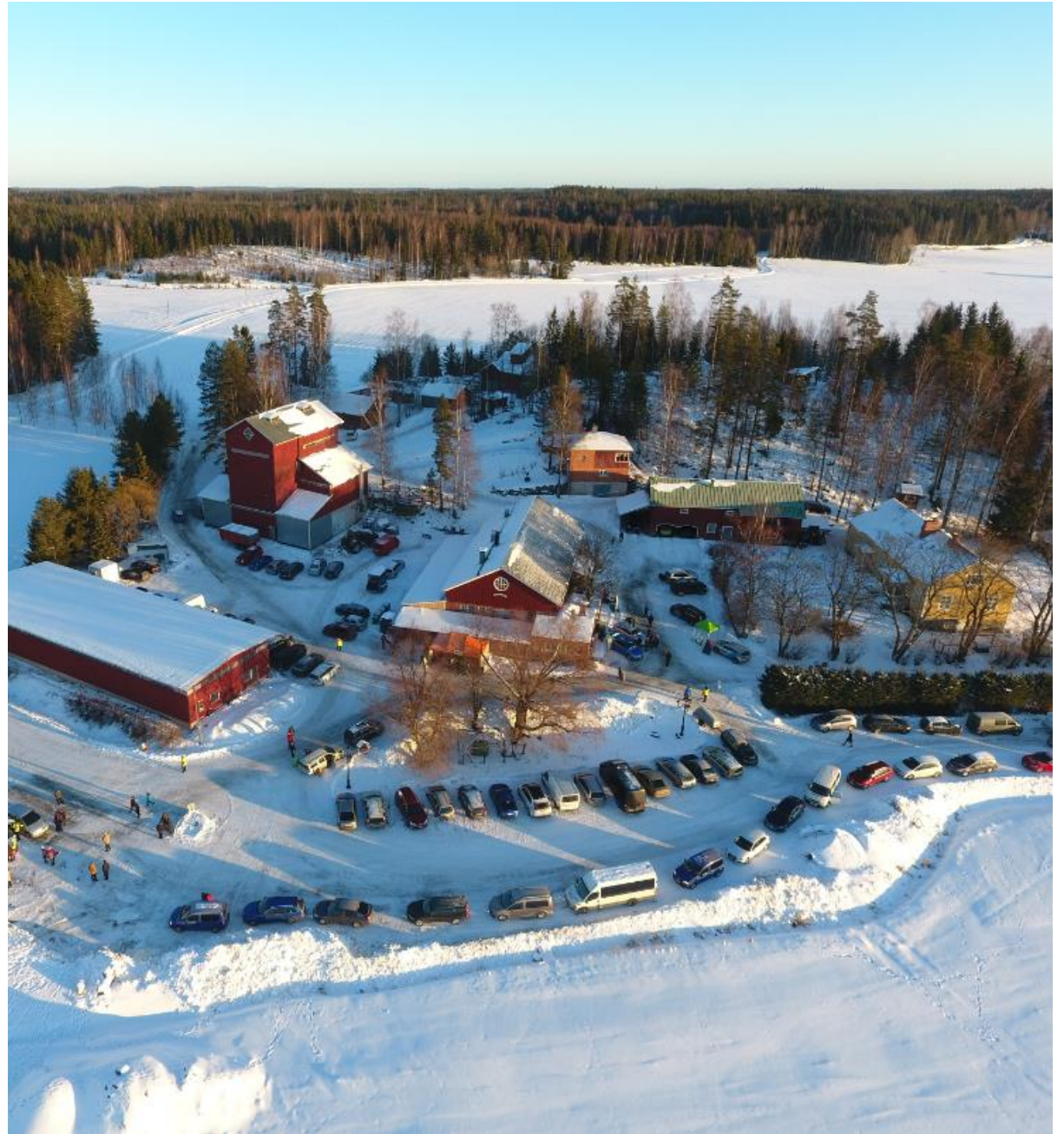


GLOBAL NETWORK OF LIGHTHOUSE FARMES

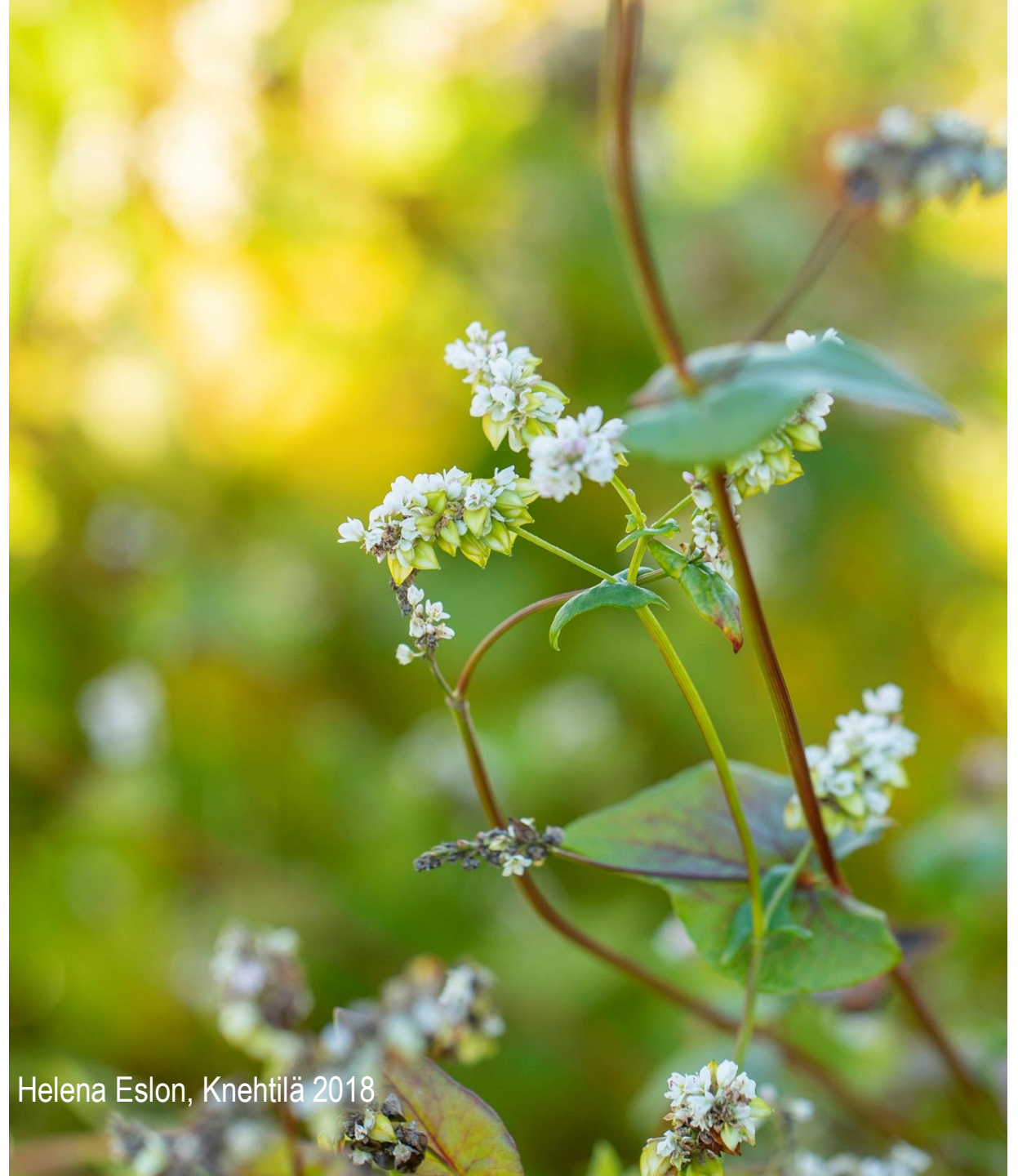
A global outdoor classroom and laboratory of exemplary farms which have each radically redesigned at least one dimension of sustainability





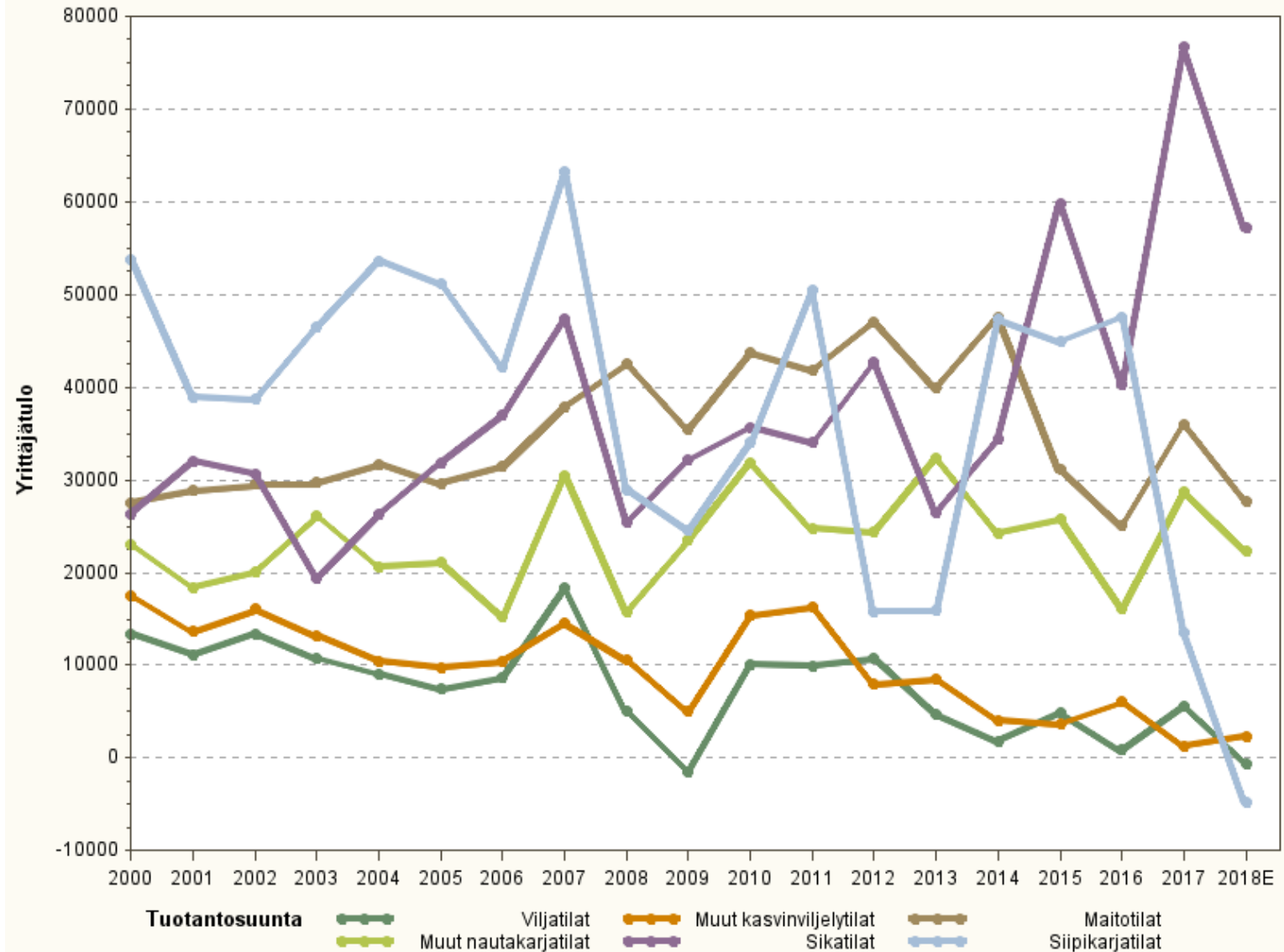


- Maatila
- Rakennemuutos
- Mitä seuraavaksi?



Helena Eslon, Knehtilä 2018

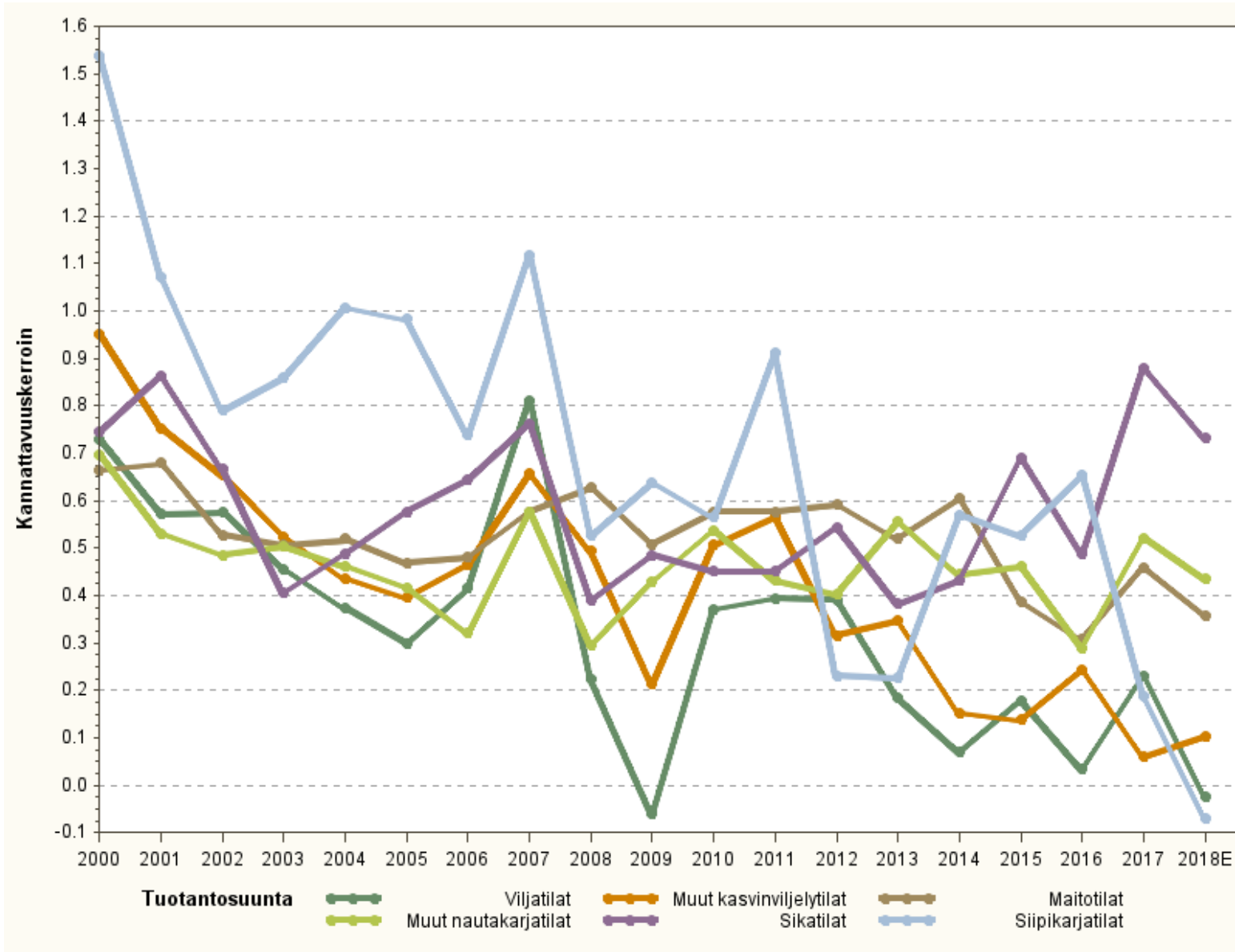
Maatalouden yrittäjätulon kehitys



Lähde: Taloustohtori. Maa- ja puutarhatalous -palvelu (luke.fi/taloustohtori).

Aineisto: Luke kannattavuuskirjanpitotulokset

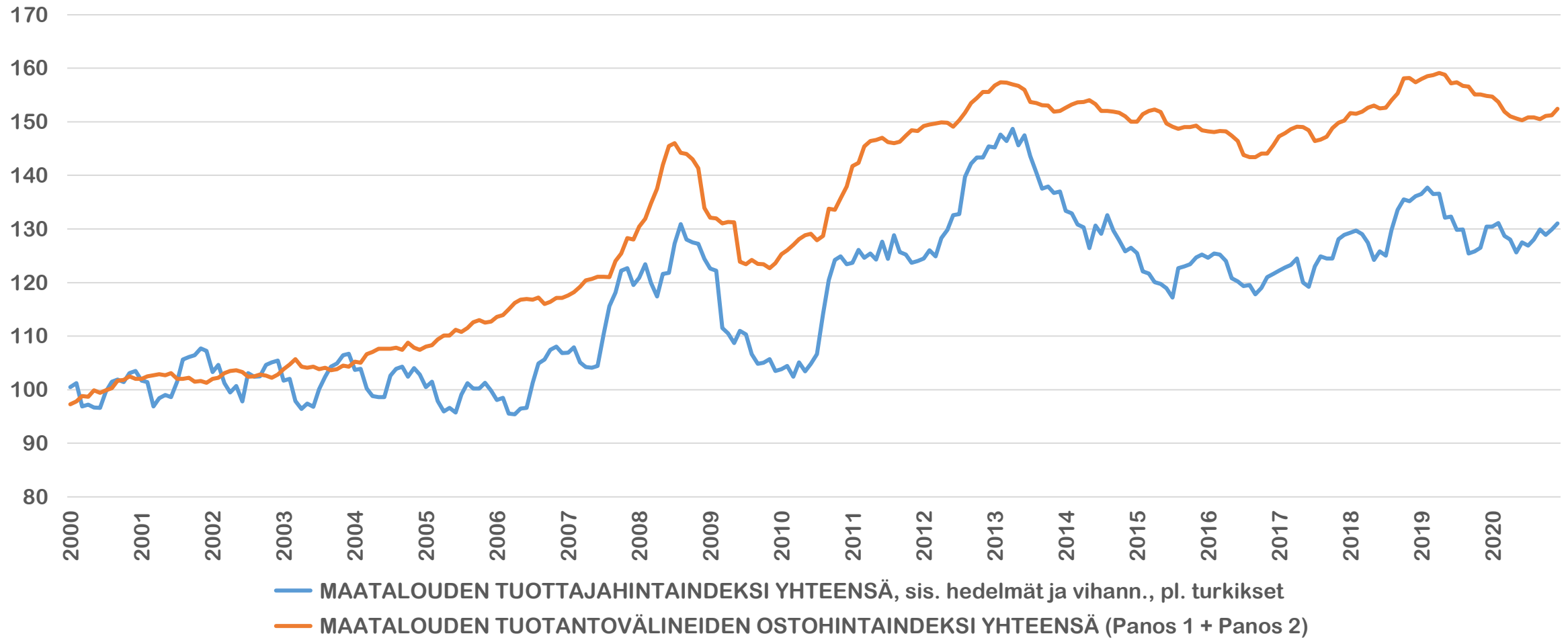
Maatalouden kannattavuuskehitys



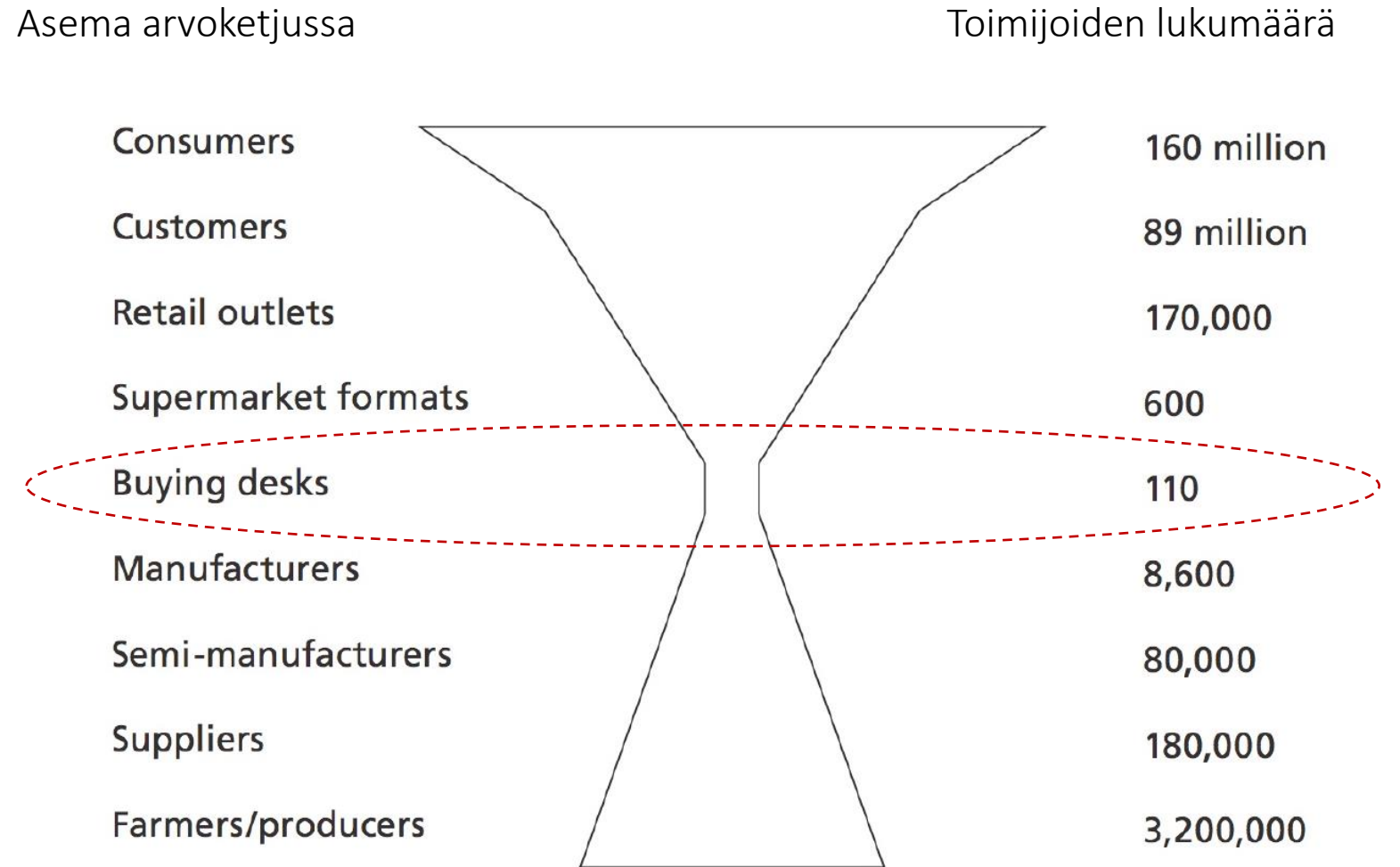
Lähde: Taloustohtori. Maa- ja puutarhatalous -palvelu (luke.fi/taloustohtori).

Aineisto: Luke kannattavuuskirjanpitotulokset

Tuottajahintojen ja maataloustuotteiden ostohintojen indeksien kehitys, vuosi 2000 = 100

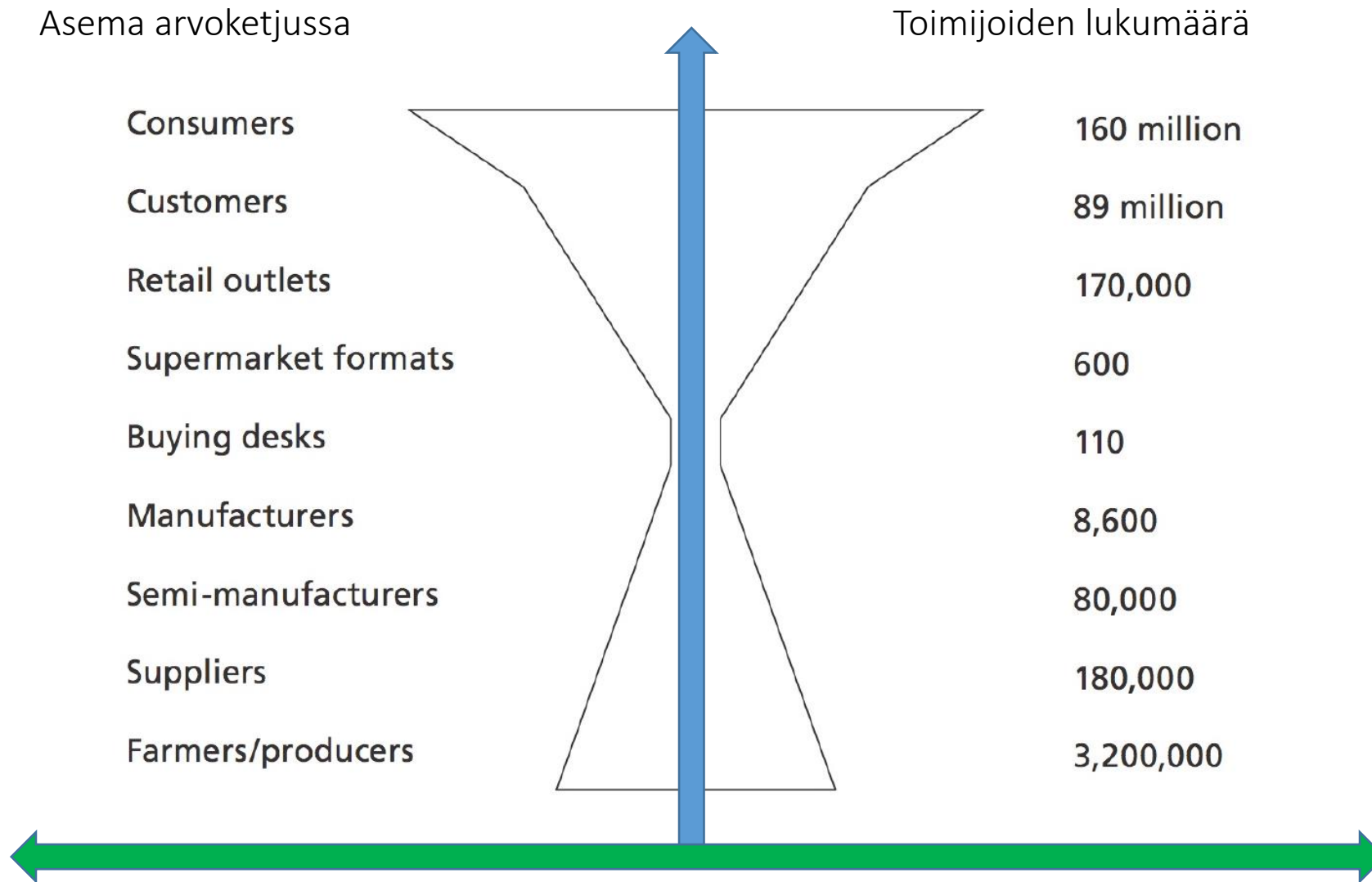


**Eniten valtaa on kaupalla,
ja se priorisoi muita asioita
kuin maatalouden
kannattavuutta**



Euroopan ruokaketjussuppilo: vertikaalinen "arvoketju"

Lähde: Poux et al. 2016. Transition scenarios to agroecology in Europe: relevance and challenges of a fundamental contribution to the EU debate on agriculture and environment, IDDRI & European Forum on Nature Conservation and Pastoralism. Fig. 3.



Entä horisontaaliset arvot ja tavoitteet: ruoan alkuperä, maaseudut, yhteisöt, ruoan ekosysteemisyyys? Näissä piilee todellinen ruoan ympäristönäkökulma, mutta systeemin muuttaminen on pitkä useita vuosia tai vuosikymmeniä kestävä prosessi, poliittisia avauksia tähän tarvitaan, ne ovat myös mahdollisuus.

2000-2017E

2016

2015

2014

2013

2012

2011

2010

2009

2008

2007

2006

2005

2004

2003

Kokonaispääoman tuotto-% tuotantosunnittain

Tuloslaskelma

Taselaskelma

Yrittäjätulo tukialueittain

Yrittäjänvoitto tukialueittain

Kannattavuuskerroin tukialueittain

Yrittäjätulo tuotantosunnittain

Oma pääoma tuotantosunnittain

Työtunnit tuotantosunnittain

Yrittäjänvoitto tuotantosunnittain

Kannattavuuskerroin tuotantosunnittain

Kokonaispääoman tuotto-% tuotantosunnittain

Viljelyalat tuotantosunnittain

Taloustohtori. Maa- ja puutarhatalous -palvelu (luke.fi/taloustohtori). Aineisto: Luke kannattavuuskirjanpitotulokset. 23.4.2018

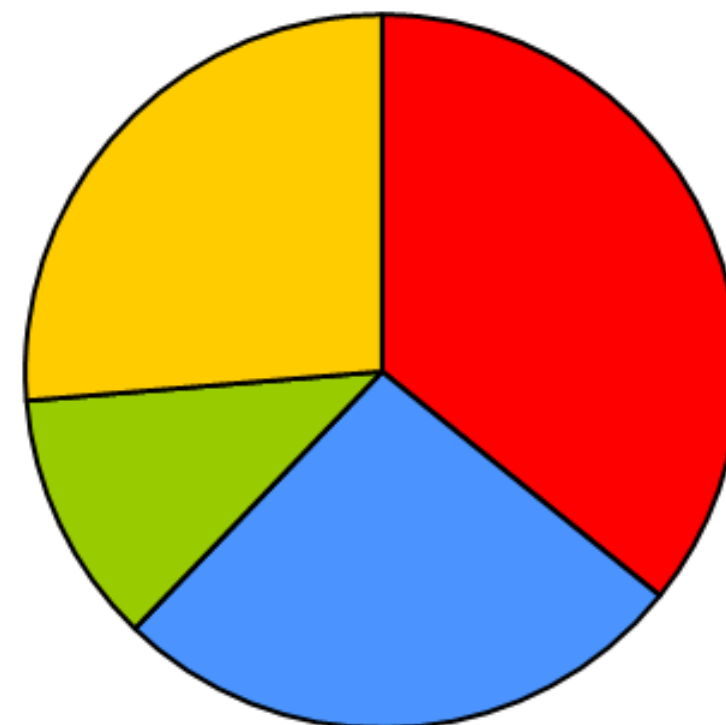
Kokonaispääoman tuotto-%	2000	2001	2002	2003	2004	2005	2006	2007	2008	2009	2010	2011	2012	2013	2014	2015	2016	2017E
Tiloja edustettuna	53 300	50 300	48 800	45 500	44 700	43 300	45 700	44 500	43 300	43 100	40 900	40 400	39 000	38 300	37 400	38 500	38 200	34 500
Viljelyala	40,2	41,9	43,3	46,9	47,7	48,8	48,0	49,9	51,0	52,6	53,7	54,6	56,7	58,1	60,1	61,5	63,1	63,5
Eläinyksiköt	23,6	24,8	24,8	27,0	26,1	27,9	25,5	26,9	26,6	24,8	25,3	25,5	25,9	25,2	27,1	28,0	28,2	27,9
Viljatilat	2,7	1,0	0,5	-0,6	-1,4	-1,8	-0,3	3,2	-1,7	-4,2	-0,3	-0,2	-0,0	-2,0	-2,8	-2,1	-3,0	-2,7
Muut kasvinviljelytilat	4,4	3,4	0,1	-1,8	-1,5	-2,7	0,3	3,0	-0,1	-2,5	-0,0	-0,3	-0,9	-1,3	-1,6	-1,9	-2,3	-2,5
Kasvihuoneyritykset	-0,0	1,5	-0,9	-6,5	-4,9	-7,2	-8,9	-9,1	-7,4	-8,3	-2,3	-2,1	-1,2	0,4	1,7	0,2	2,6	0,8
Avomaapuutarhatilat	1,1	-0,6	-3,1	-3,9	-11,7	-1,7	5,4	-1,2	-2,4	-0,4	-3,5	2,1	-7,8	-2,1	-5,3	-1,8	-5,5	-2,8
Maitotilat	-2,0	-1,3	-6,6	-6,7	-6,1	-6,5	-5,5	-2,7	-1,2	-3,4	-2,0	-1,8	-1,2	-2,5	-1,1	-4,1	-5,4	-5,7
Muut nautakarjatilat	1,3	1,1	-2,9	-2,2	-3,0	-3,1	-3,3	-2,1	-2,9	-2,1	-1,3	-2,5	-2,0	-1,2	-1,7	-1,6	-2,1	-1,9
Lammas ja vuohitilat	-17,2	-20,5	-26,4	-13,5	-9,8	-15,0	-10,0	-15,2	-15,5	-16,8	-15,4	-8,5	-7,3	-4,9	-3,8	-4,7	-7,6	-8,5
Sikatilat	2,2	3,9	0,8	-2,4	-2,3	0,1	0,5	1,8	-2,2	-0,3	0,2	-1,1	0,9	-1,9	-0,3	1,1	-1,5	-0,5
Siipikarjatilat	9,6	6,0	3,8	3,9	3,1	3,9	1,2	7,5	2,6	3,8	0,5	3,6	-0,0	-2,2	-1,3	-0,6	1,8	1,4
Sekatilat	0,1	-0,0	-1,4	-3,2	-4,2	-4,1	-2,5	1,5	-1,8	-5,1	-2,9	-0,8	-2,0	-1,9	-3,2	-3,6	-4,4	-3,9
Kaikki tilat	0,7	0,6	-2,7	-3,6	-3,9	-3,8	-2,6	-0,0	-1,7	-3,4	-1,3	-1,1	-1,0	-1,9	-1,9	-2,5	-3,3	-3,2

Koko maa, 2018

MAATILOJEN TULOT (brutto, ei sis. alv)

yhteensä 6 501,2 milj. € (3 %) *

	%	milj. €	
MAATALOUDEN MYYNTITULOT	36	2 328,0	■
MAATALOUDEN TULOTUET	26	1 715,0	■
METSÄTULOT (MAANV.)	12	748,1	■
SIVUANSIOT/LIITÄNNÄISELINKEINOT	26	1 710,1	■



Tilojen lukumäärä 49420 kpl (-2 %)

** Viljelijän tukihakemuksessa ilmoittaman päätuotantosuunnan mukaan

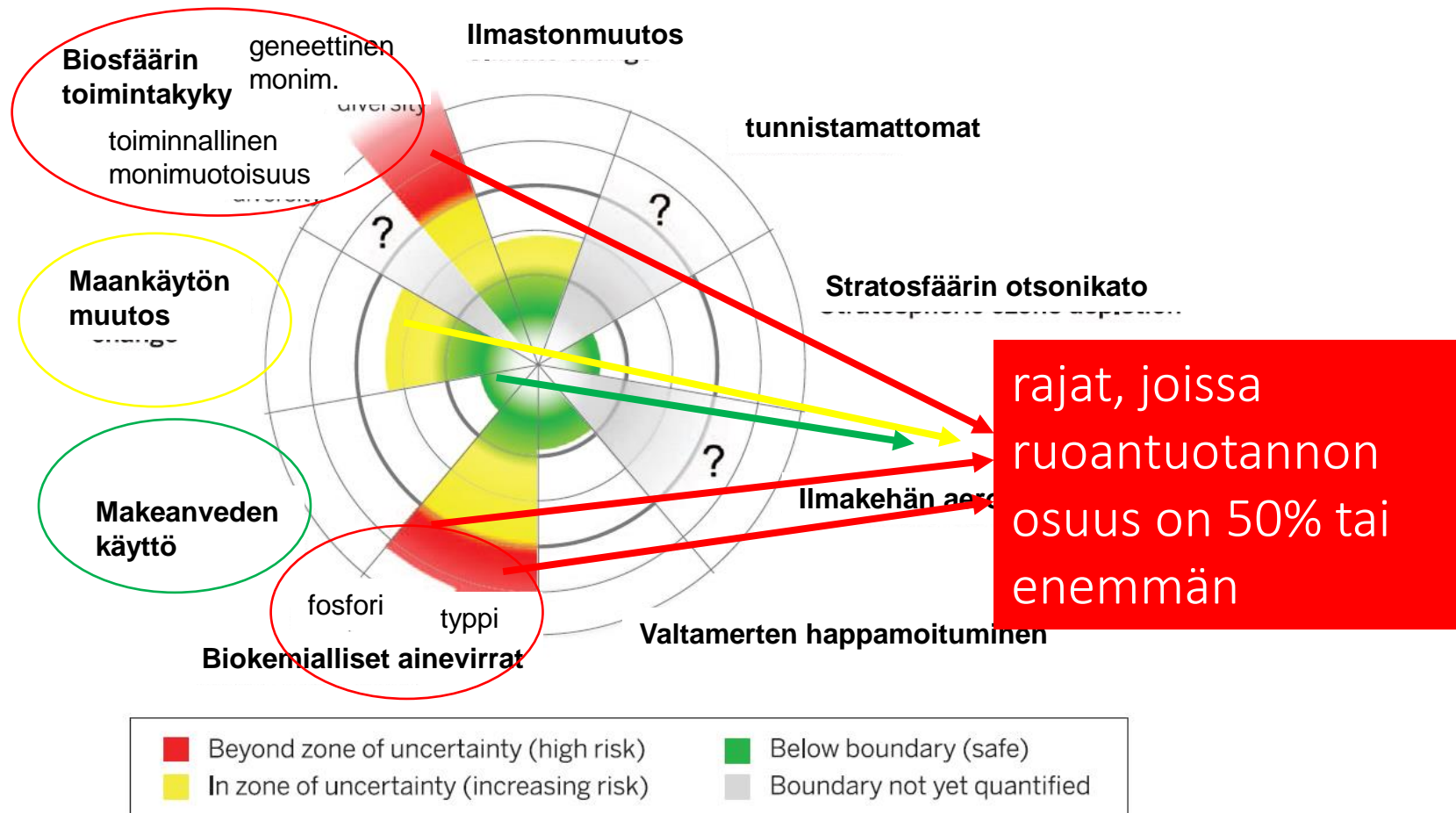
*(suluissa muutos-% ed. vuoteen)

Kantar TNS Agri Oy

- Maatila
- Rakennemuutos
- **Mitä seuraavaksi?**

Esimerkkejä Yrittäjyyden ja tutkimuksen hankkeista



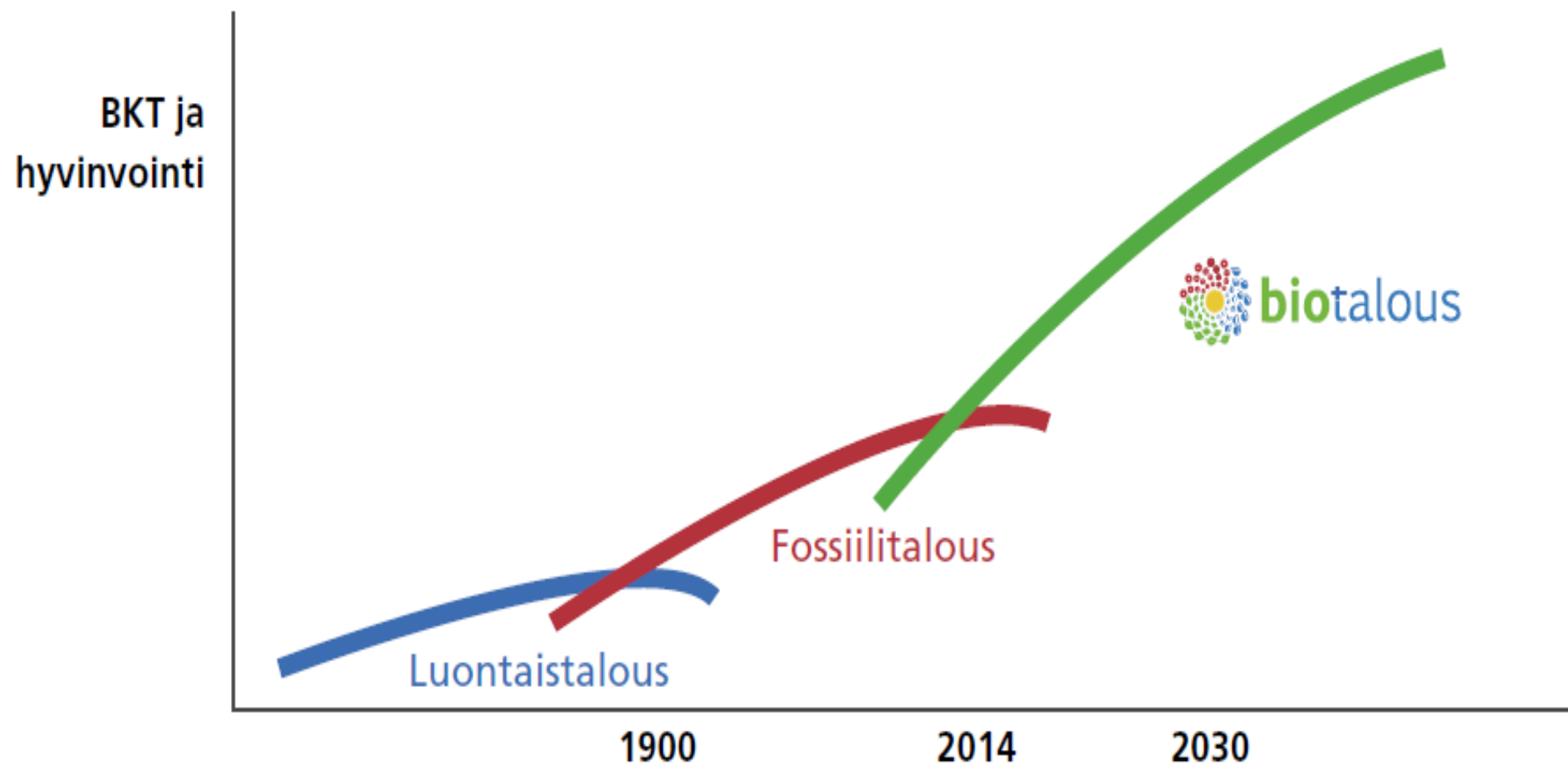


Current status of the control variables for seven of the planetary boundaries. The green zone is the safe operating space, the yellow represents the zone of uncertainty (increasing risk), and the red is a high-risk zone. The planetary boundary itself lies at the intersection of the green and yellow zones. The control variables have been normalized for the zone of uncertainty; the center of the figure therefore does not represent values of 0 for the control variables. The control variable shown for climate change is atmospheric CO₂ concentration. Processes for which global-level boundaries cannot yet be quantified are represented by gray wedges; these are atmospheric aerosol loading, novel entities, and the functional role of biosphere integrity.

Maatalouden rooli ainutlaatuinen

- Maa- ja metsätalous ovat ainoita toimialoja, jotka paitsi aiheuttavat ilmastopäästöjä, myös ovat ratkaisu niiden poistamiseen ilmakehästä. Tällainen kaksoisrooli on uniikki
- Maa- ja metsätalous nivoutuu jopa kymmeneen YK:n määrittelemään kestäväen kehityksen tavoitteeseen (SDG), joita on yhteensä 17.

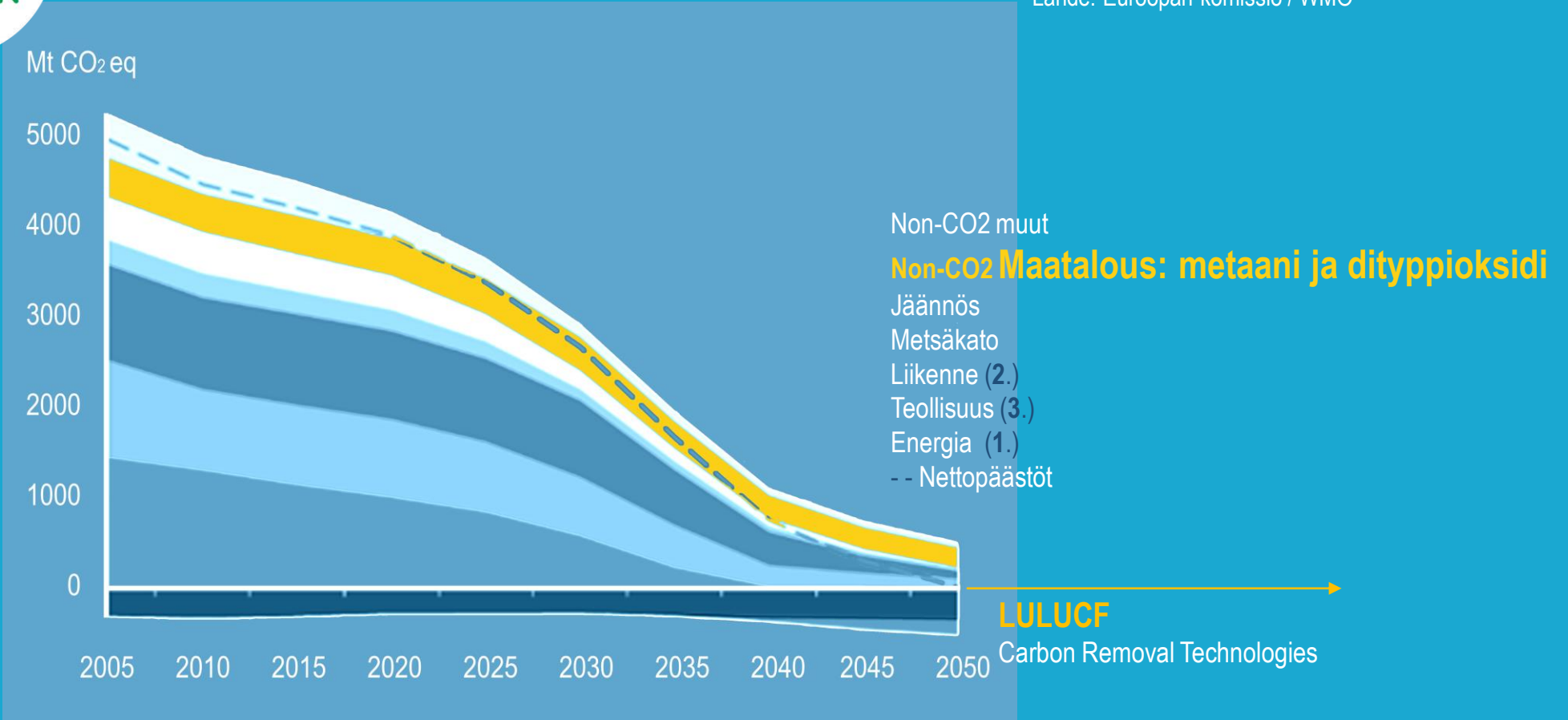
Biotalous on talouden seuraava aalto





VISIO ILMASTONEUTRAALISTA EUROOPASTA 2050

Lähde: Euroopan komissio / WMO

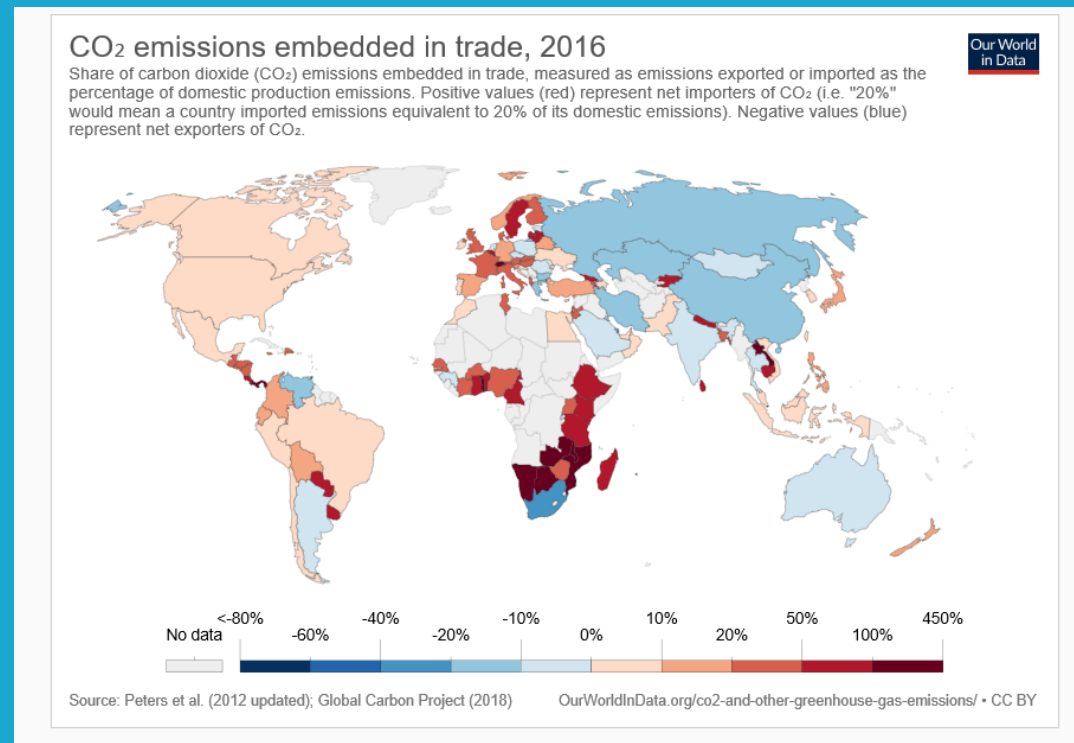




KAUPPA TUO SUOMEEN LISÄPÄÄSTÖJÄ

45 % VERRATTUNA SUOMEN KOKONAISPÄÄSTÖIHIN

Lähde: Our World in Data



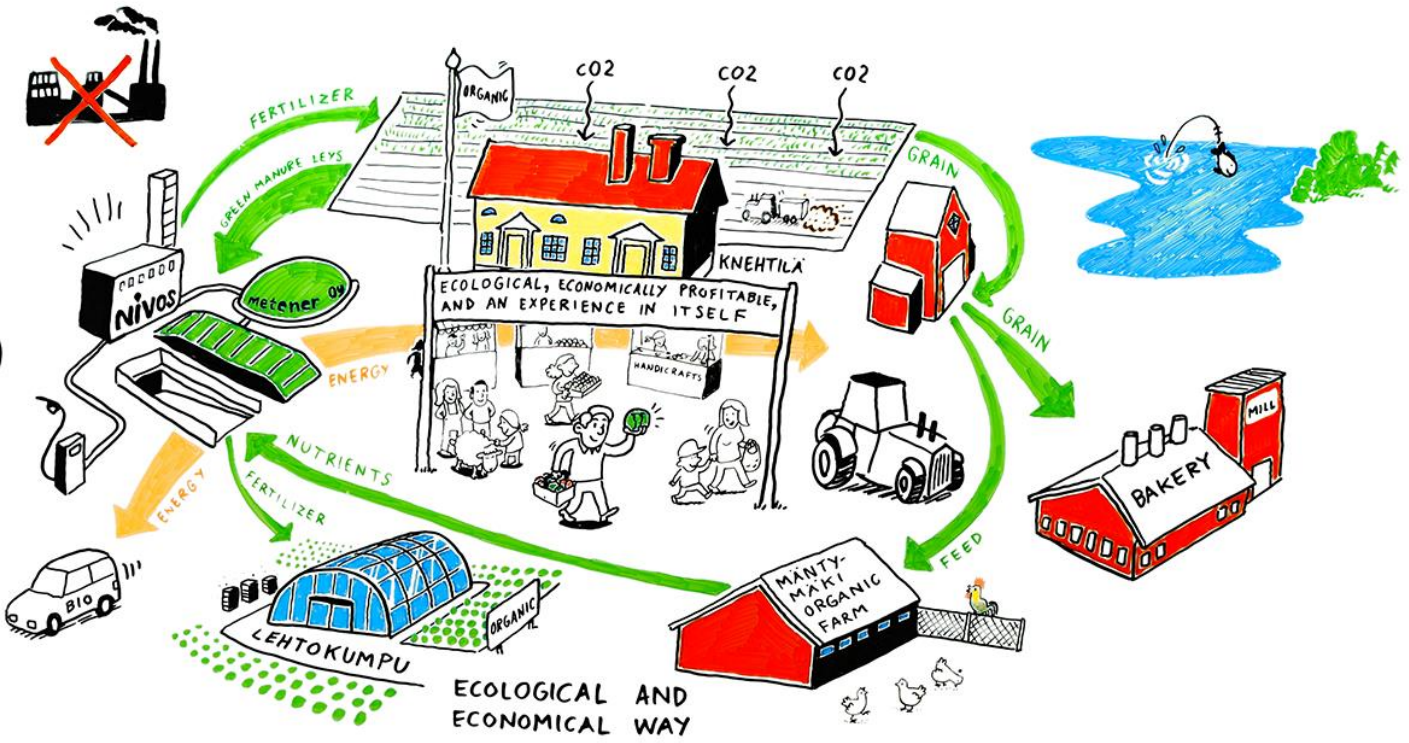
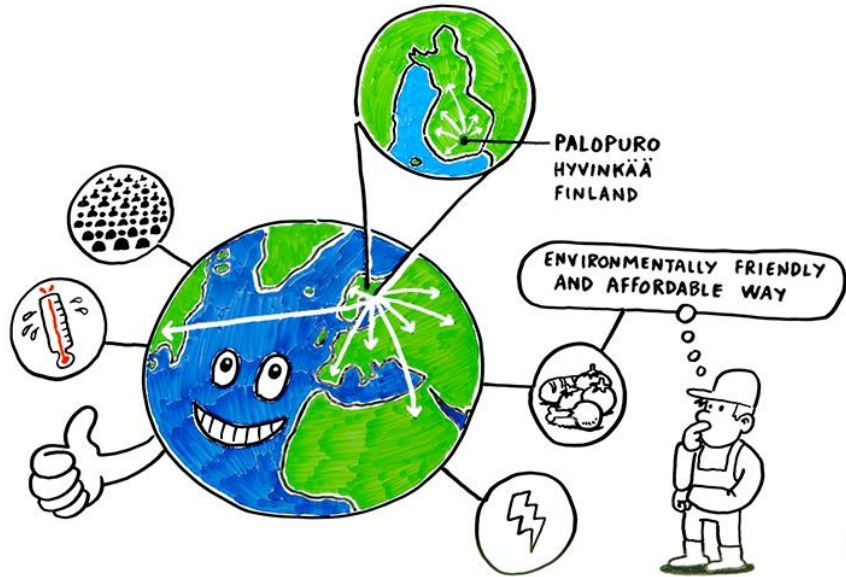
An aerial photograph of a farm complex. In the center-left, there is a large, multi-story barn with a complex roof structure. To its right is a smaller, two-story house with a gabled roof. In the foreground, there is a long, low, rectangular building, possibly a greenhouse or a covered walkway. The farm is surrounded by fields, some of which appear to be recently plowed or planted. In the background, there is a dense forest of tall trees. The overall scene is rural and agricultural.

Palopuron agroekologinen symbioosi ?

Palopuron agroekologinen symbioosi hanke

Helsingin yliopisto on kehittänyt yhteistyössä paikallisten toimijoiden kanssa Hyvinkään Palopurolle pilotin, joka demonstroi tulevaisuuden kestävän järjestelmämallin.

Mallin nimi on ”**agroekologinen symbioosi**”, missä symbioosi viittaa teolliseen yhteistyöhön ketjun eri toimijoiden välillä.



KIERTOTALOUS •
Palopuron
symbioosi
 LUOMU • YHTEISÖLLISYYS

palopurosymbiosis.com
RAKI2-PROGRAM



Ympäristöministeriö
 Miljöministeriet
 Ministry of the Environment







946-FAM



705 51 TL

Palopuron symbioosi viljelijän näkökulma, muuttuva maataloustyö ja toimeentulo

- **Tuotannon taloudellinen kestävyys**
- **Tuotannon eettinen kestävyys**
- **Ekologisesti kestävä tuotantopa**
- **Tuotannon sosiaalinen kestävyys**



Kiitos