



Euroopan unionin  
rahoittama

# ProAgria

## Climate Farm Demo – Ilmastotoimia Euroopan laajuisessa pilottitilojen verkostossa

Henna Latvala, Climate Farm Advisor  
Climate Farm Demo –hanke, ProAgria



# CLIMATE FARM DEMO

**Euroopanlaajuinen pilottitilojen verkosto toteuttaa ja demonstroi toimenpiteitä ilmastonmuutokseen sopeutumisiksi ja kasvihuonepäästöjen vähentämiseksi.**

Suomessa 25 pilottitilaa toteuttaa ilmastotoimenpiteitä hankkeessa laadittavan toimenpidesuunnitelman mukaisesti vuosien 2024–2029 aikana. Toimenpiteitä esitellään käytännönläheisesti hankkeen aikana järjestettävissä demotilaisuuksissa.

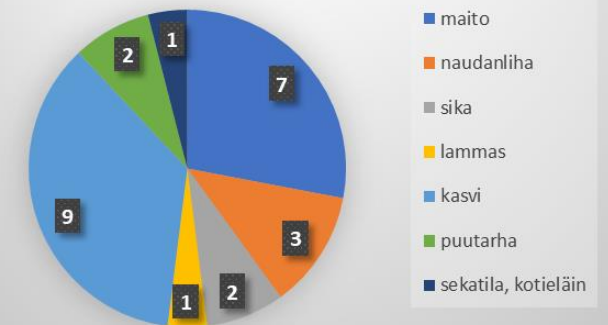
## Ilmastotoimet kohdentuvat 12 teemaan



### Hankkeen aikana:

- -30 % kasvihuonekaasupäästöjä
- 1500 pilottitilaa/**25 Suomessa**
- 4500 demotilaisuutta/**75 Suomessa**
- 10 Living Lab –kokeilua

Demotilojen päätuotantosunnat Suomessa



# Luhtasen tila

- 2-robotin navetta
- Nuorkarja vanhassa navetassa
- Umpilehmille/lopputiineille oma halli
- Peltoa viljelyksessä n.230 hehtaari (nurmi + ohra pääkasveina. Mukana herneitä yms.)
- Urakoitsija lietteenlevitys ja säilörehunteko



Euroopan unionin  
rahoittama





# CFD-Pilottitilatoiminta



ProAgria



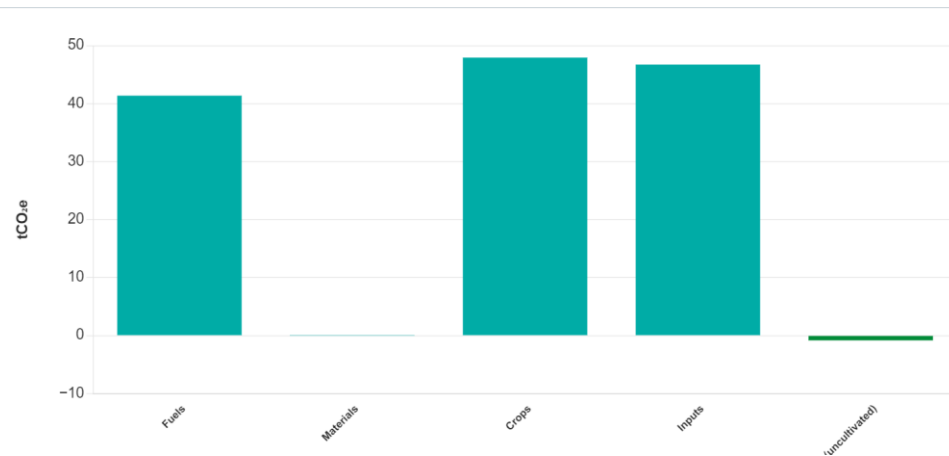
Euroopan unionin  
rahoittama



# Auditoinnit

- Tiloille tehty kuluvan vuoden aikana auditointi ja sen osana hiilijalanjälkilaskelma
  - Tulokset osoittavat, että tilat tekevät jo paljon ilmastotoimia ja monella tilalla hiiltä varastoidaan maaperään enemmän kuin tuotannosta tulee fossiilista päästöä
  - Fossiilisen hiilijalanjäljen tulokset ovat olleet realistisia

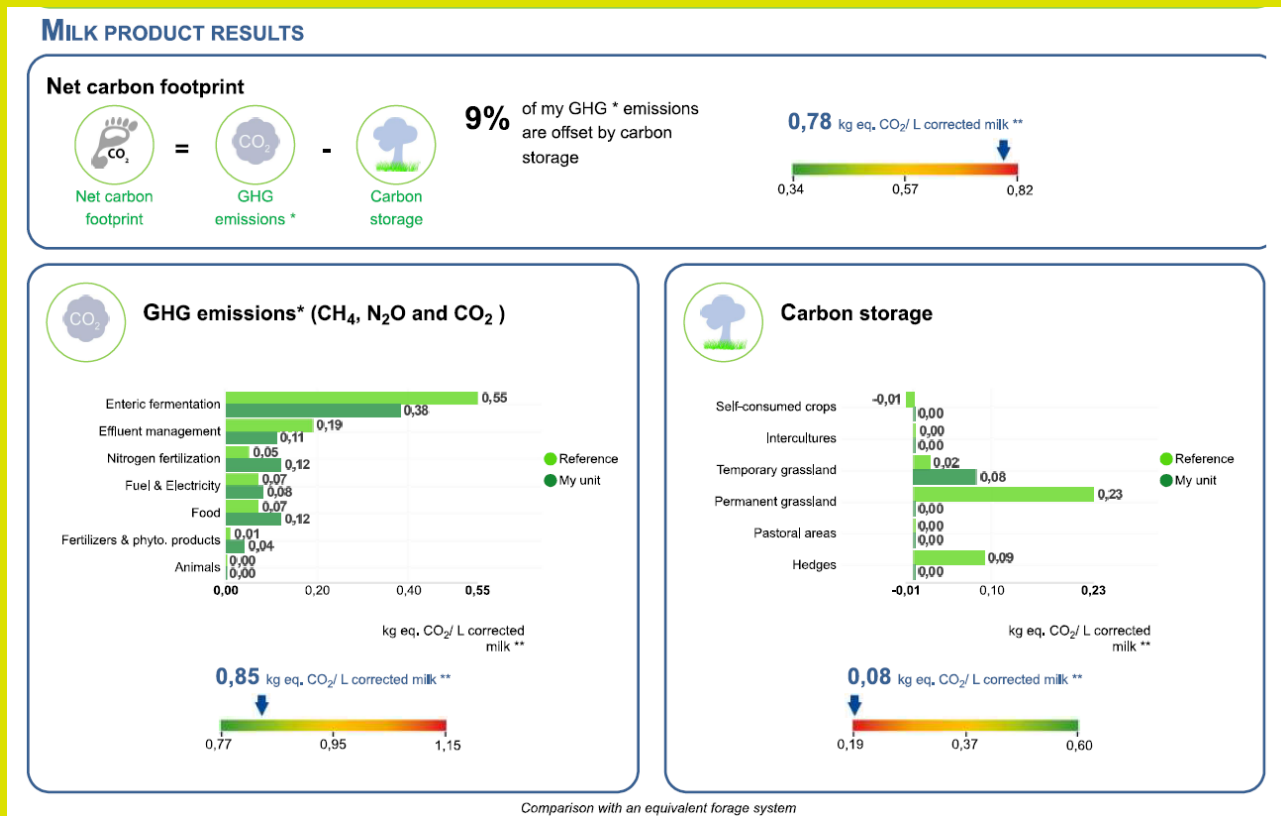
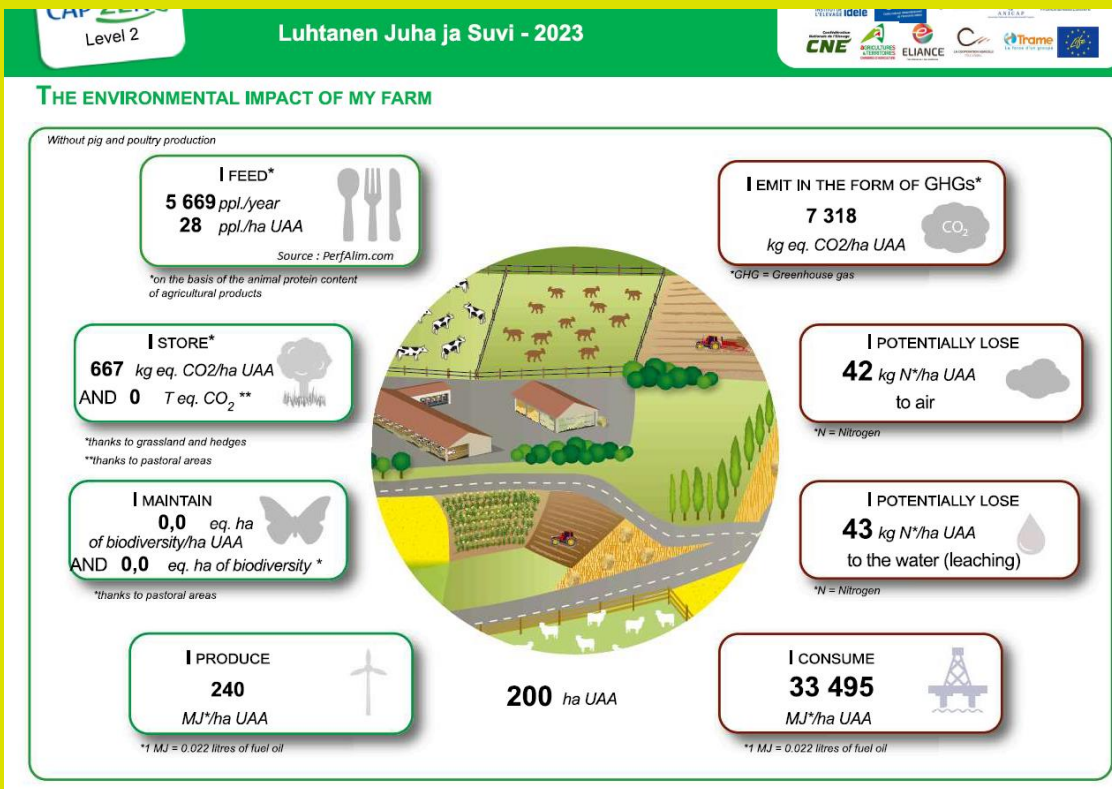
Breakdown of Emissions and Sequestration



# Auditointi ja hiililaskelma:



- Laskelmat kehittyneet
  - → edellinen tehty noin 5-6 vuotta sitten
- Huomioitavaa se, miten paljon Suomessa on tehty asioita vs. Eurooppa
  - → tämän kaupallistaminen ja markkinointi
- Kuitenkin puutteita: ei huomioi täysin suomalaisia olosuhteita
  - Nurmivaltaisuus
  - Maanalainen massa
- Korkea tuotos ja satotaso laskee hiilijalanjälkeä

# Luhtasen tilan hiilijalanjälkilaskelma (Cap2er):



# Toimenpidesuunnitelma

- Auditoinnin pohjalta tiloille laadittiin toimenpidesuunnitelma ilmastonmuutokseen sopeutumiseksi ja päästöjen vähentämiseksi
- Valittuja toimenpiteitä toteutetaan tiloilla kasvukaudesta 2024 lähtien
- Seurataan onnistumista ja päivitetään suunnitelmaa tarvittaessa


**CFD - Adaptation and mitigation plan**


*LEGEND:*  Mandatory answers  Optional answer  Calculated data that cannot be modified

AMP Version Number v0\_202401

**Generality**

ID-FARM: 104	Country: Finland
Date: 2024.04.10	Region:
Farm's name:	Farmer's name:
Advisor name: Latvala Henna	Advisor organisation: ProAgria EP
Production system: Dairy cattle	Main product: milk
Product certification: None	Type of production: Conventional
Farm manpower: 2	number of full-time worker equivalent (also family):

**Farm**

UAA Total: 210 ha	UAA owned: 190 ha
Soil type: Sandy loam / loamy sand	Average annual rain: 600 mm

**description of the farm:** Dairy farm with two milking robot and automatic feeding system. Cowbarn with loose housing. Family business.

**Farm indexes**

**Main crops**

Grassland (ha): 0 ha	Maize and other forage: 210 ha
Of which pastoral land: ha	

	Main crop	Yield (t/ha)	Type of fertilisation	Fertilisation kgN/ha (total)	Area (ha)	Notes
Crop 1	Spring barley	3,8	Organic+Mineral	90	61	
Crop 2	Spring oats	2,8	Organic+Mineral	80	8	
Crop 3	Spring wheat	3	Organic+Mineral	135	35	

**Livestock**

Livestock system: dairy
-------------------------

Animals	Livestock category	Unit (EU)
Category 1	Dairy cattle	178

**Products**

Type of product: Milk
-----------------------



# Luhtasen tilan nykyisiä ilmastotoimia:

- Tarkennettu lannoitus – GPS hyödyntäminen
- Lietelannan jäähdytys ja lämmön talteenotto
- Aurinkopaneeleilla energiaa
- LEDit valaistuksessa
- SUOMESSA SIIS TEHDÄÄN JO NYT VALTAVASTI



# UUDET TOIMENPITEET: *kompostoinnin kehittäminen ja suorakylvö*

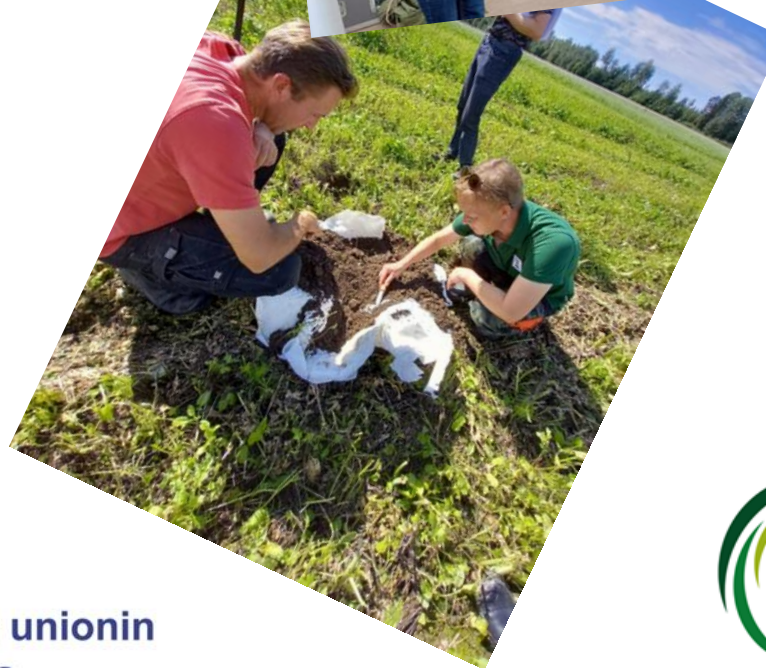


# Kompostoituvan kuivikepatjan sekoittaminen



# Demotapahtumat

- Demonstroidaan käytännön läheisesti pilottitiloilla toteutettavia ilmastotoimia
- Jokainen tila järjestää 3 demoa hankkeen aikana (yhteensä 75 demoa Suomessa hankkeen aikana)



# Tervetuloa demotilaisuuksiin!

---



**Tulevat demotilaisuudet  
löydät ProAgrian  
tapahtumista**

<https://www.proagria.fi/keskukset/proagria-etela-pohjanmaa/tapahtumat>

**sekä hankkeen  
verkkosivuilta!**

<https://climatefarmdemo.eu/cfd/en/#/events>

**ProAgria**



# Kiitos!



## Juha Luhtanen

Maitotilayrittäjä, Luhtasen tila

## Henna Latvala

Kasvintuotannon asiantuntija, Climate Farm Advisor

[henna.latvala@proagria.fi](mailto:henna.latvala@proagria.fi)

p. 050 479 3767

Lisätietoa hankkeesta:  
<https://climatefarmdemo.eu/>



Euroopan unionin  
rahoittama

ProAgria

