

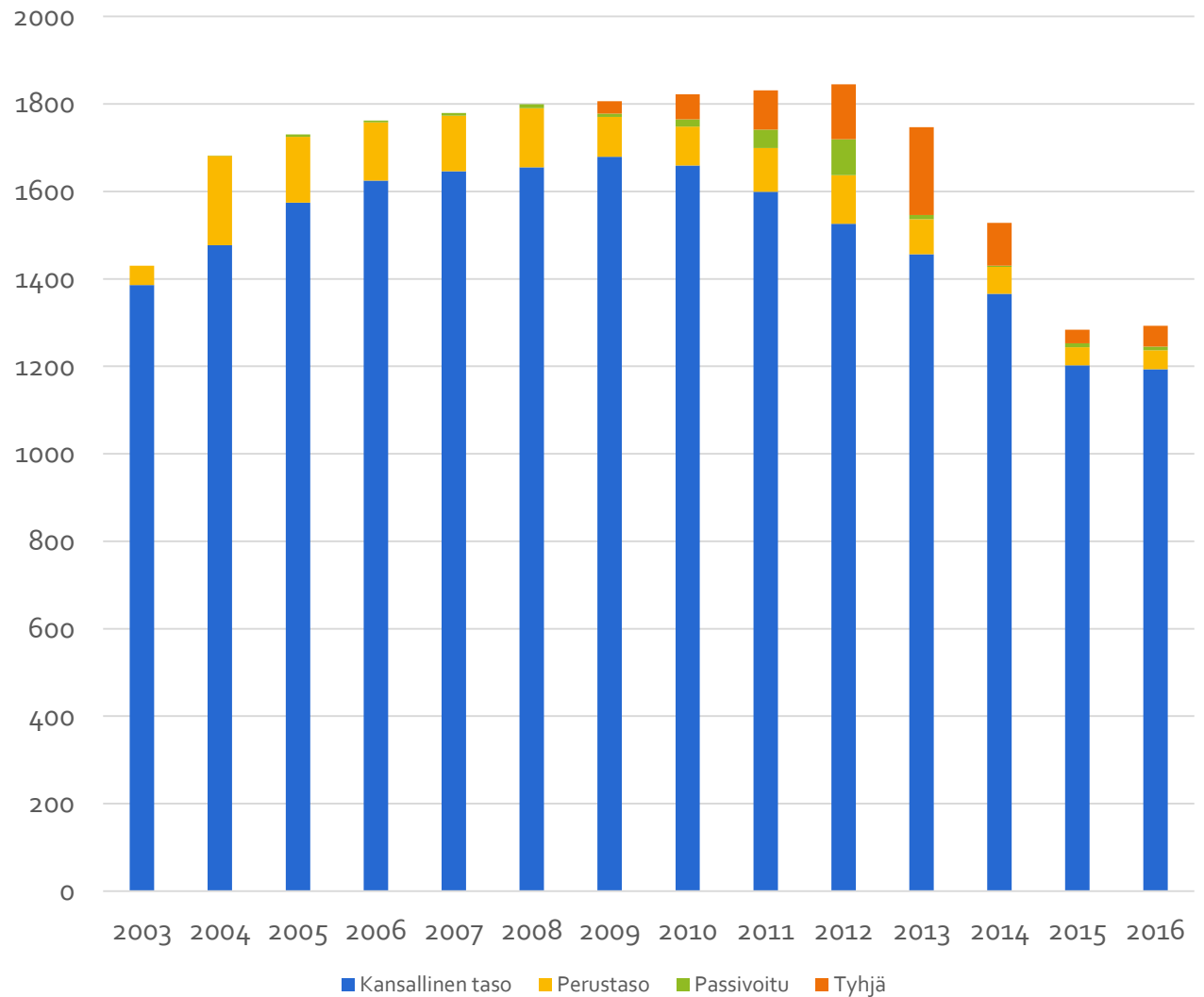
# Sikavan tuloksia

Asiantuntijaeläinlääkäri Ina Toppari

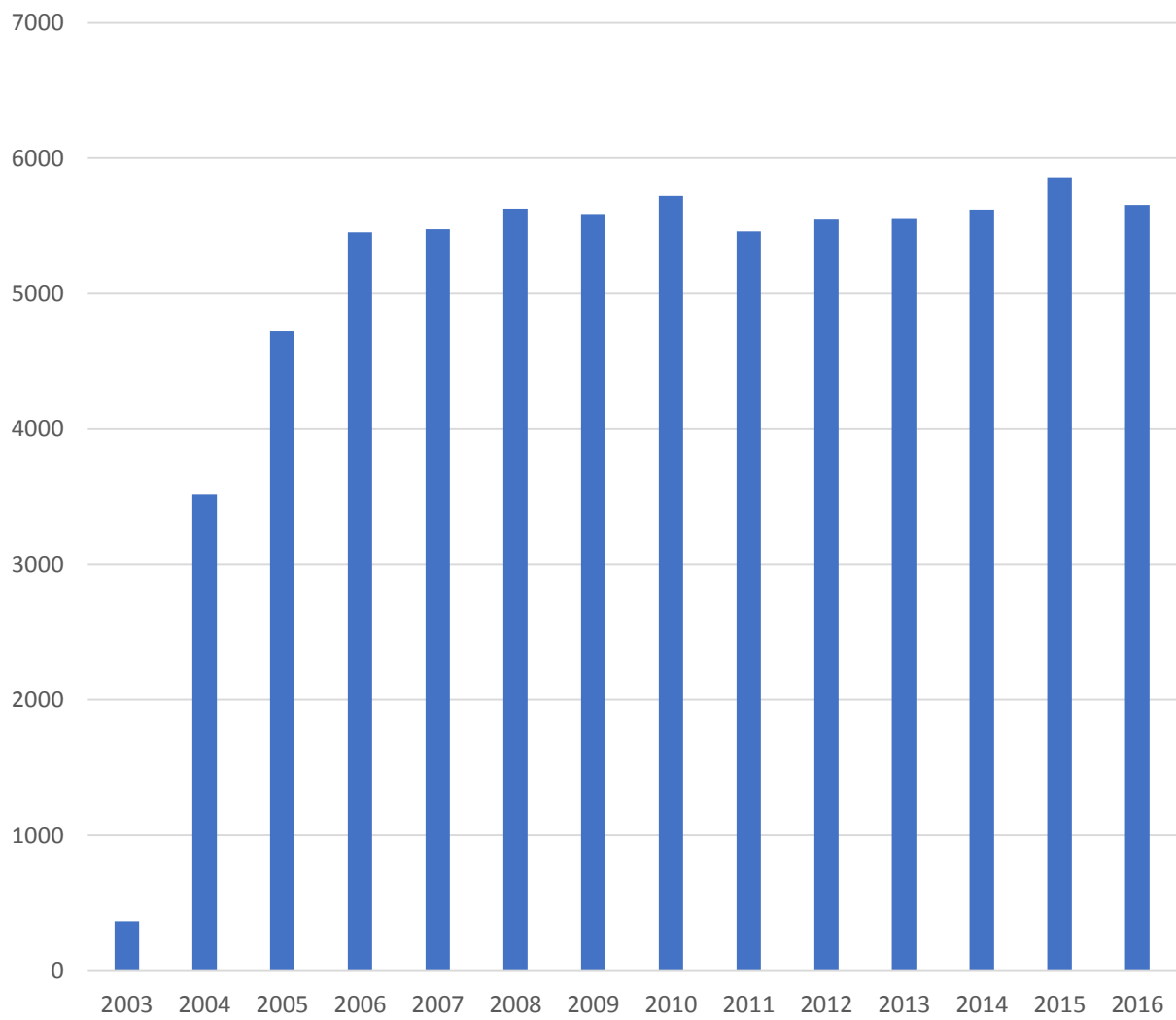
Sikatalouden tulosseminaari, Tampere 15.3.2017



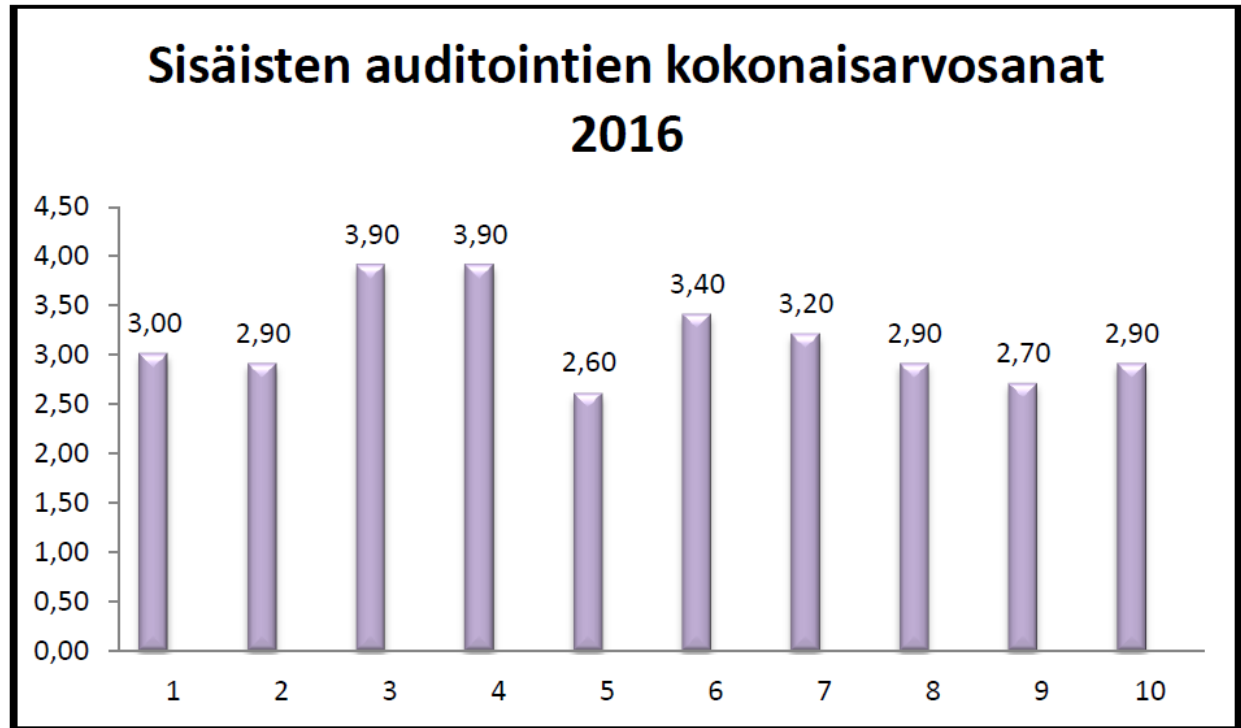
# Pitopaikkojen lukumäärä Sikavassa



# Tilakäyntien lukumäärä



# Eläinlääkäri- den auditoinnit



**Kuva 1.** Sikava-auditointien kokonaisarvosanat 2016 (n=10)

# Vastuullisen tuotannon mittarit

- Vastuullisen tuotannon mittarit
  - keskeisiä eläinten hyvinvointiin liittyviä indikaattoreita
  - tiedot on saatavissa Sikavan käyttilomakkeista tai teurastamon lihantarkastustiedoista.
- Raja-arvot

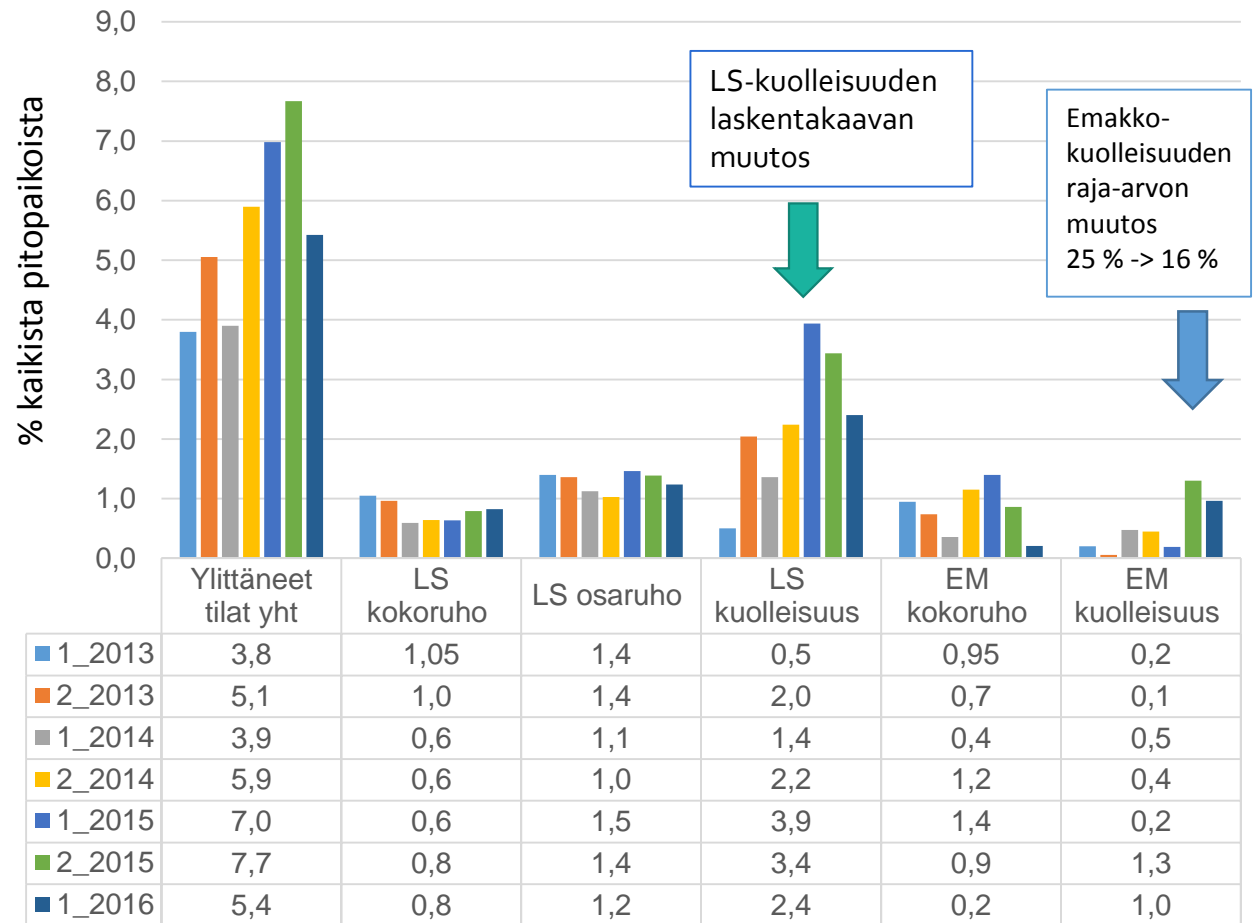
	Osaruho-hylk.	Kokoruho-hylk.	Kuolleisuus	Lääkekirjanpito
Lihasiat	12 %	1,1 %	4 %	X
emakot	-	7 %	16 %	X



# Vastuullisen tuotannon mittarit, ylitykset

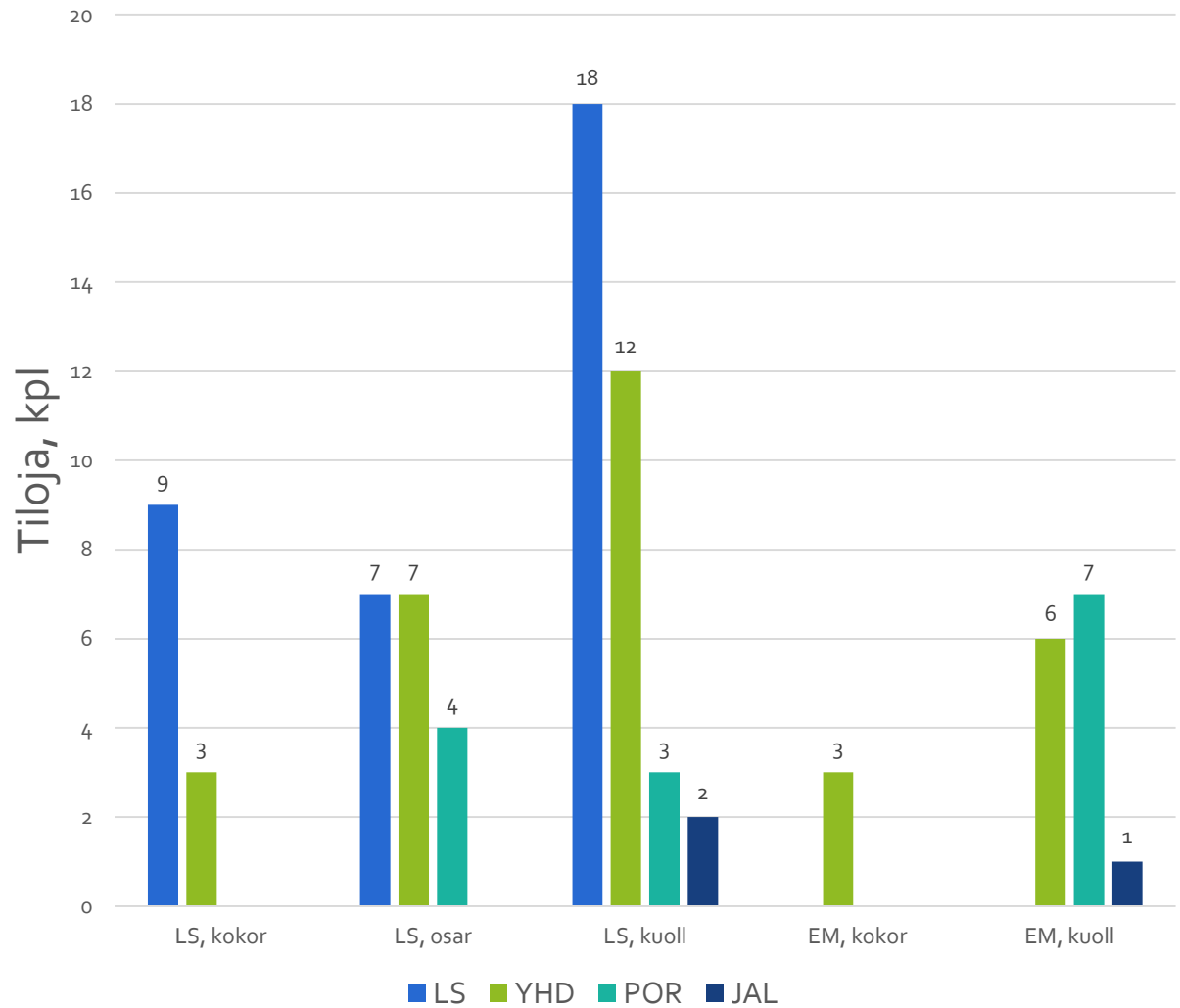


## Sikavan VTM-ylitykset, % kaikista pitopaikoista

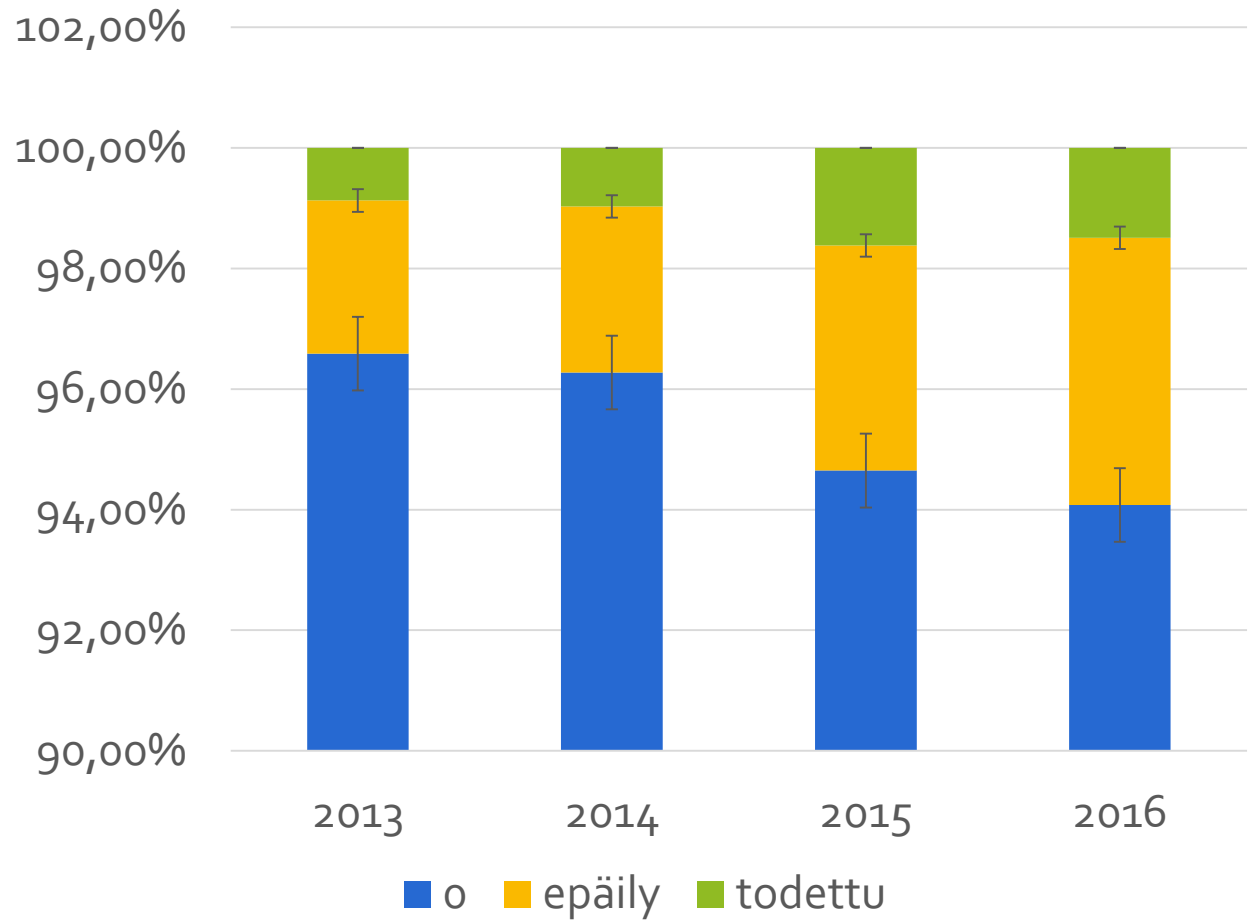


LS=lihasika, EM=emakko

# Ylitykset tuotanto- suunnittain 2016\_1



# Tautien esiintyminen



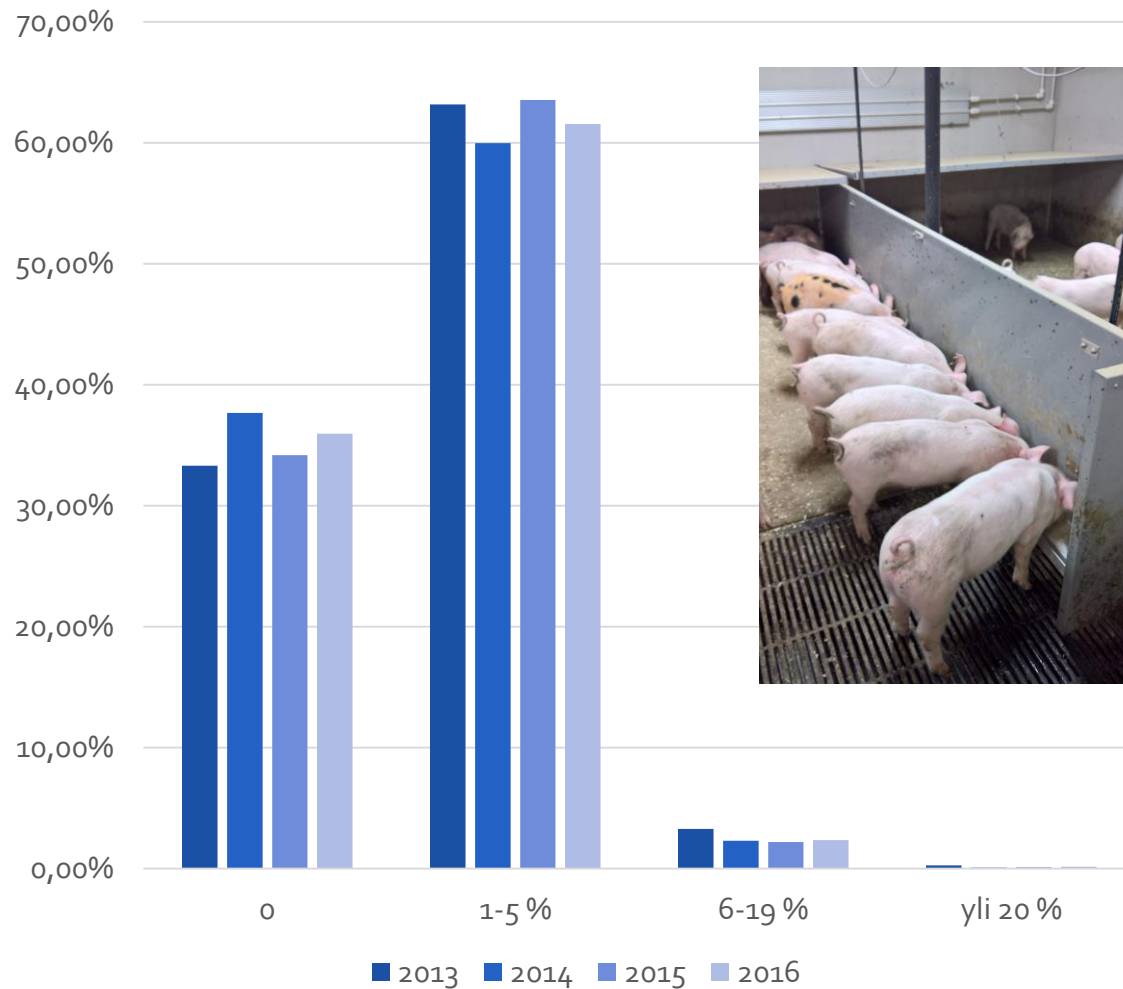


# Hännän- purennan esiintyvyys lihasioilla



16.03.2017

## Lihasikojen hännänpurenta

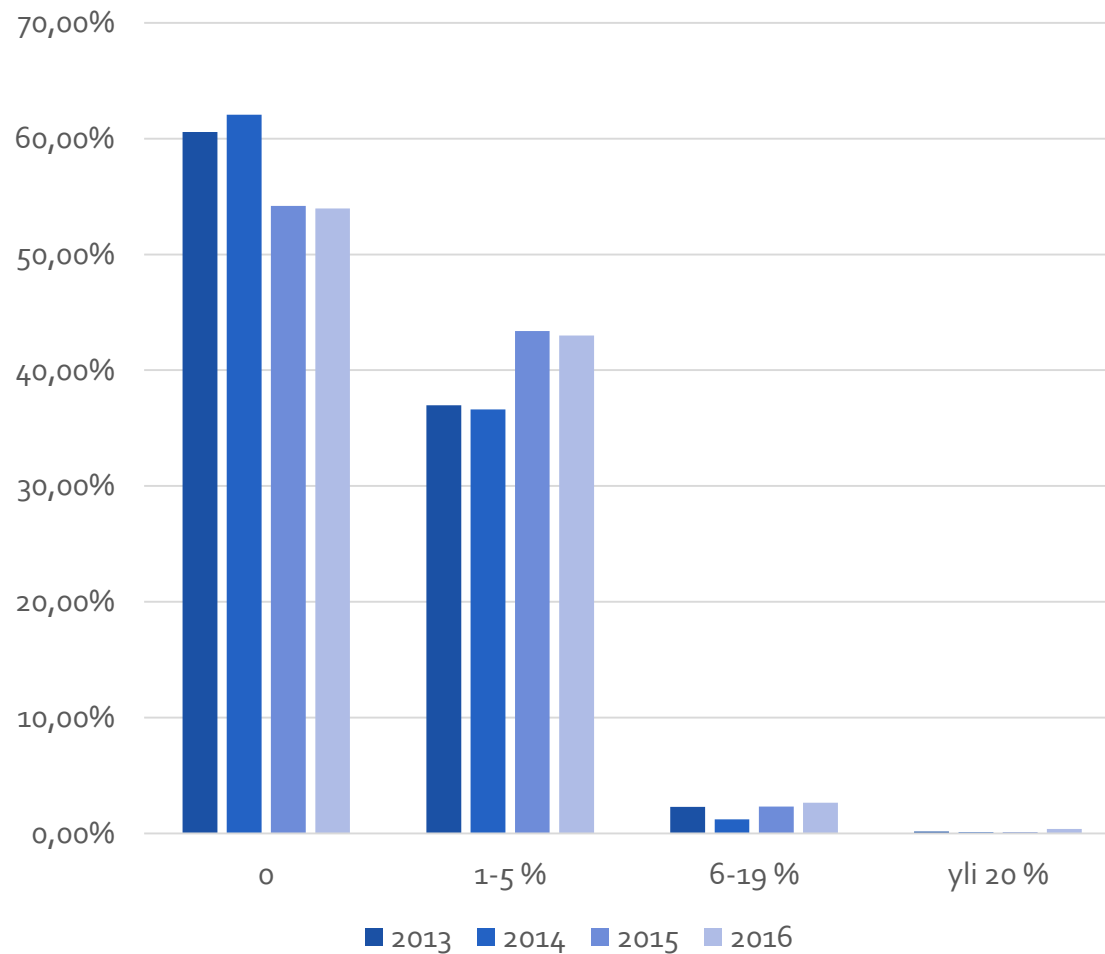


Ina Toppari, asiantuntijaeläinlääkäri, ETT/SIKAVA

# Hännän- purennan esiintyvyys vieroitetuilla porsaila



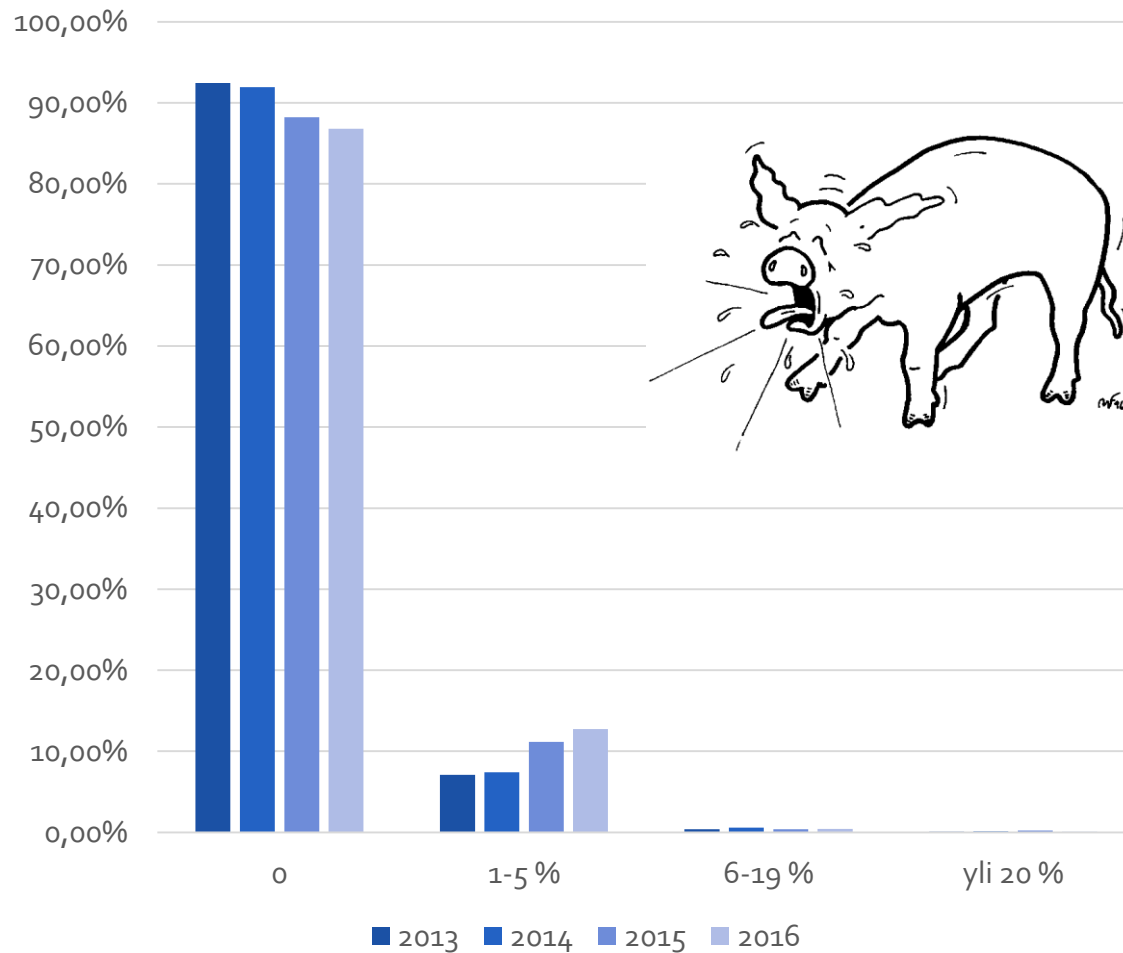
## Hännänpurenta, vieroitetut



# Yskäoireet, vieroitetut porsaat



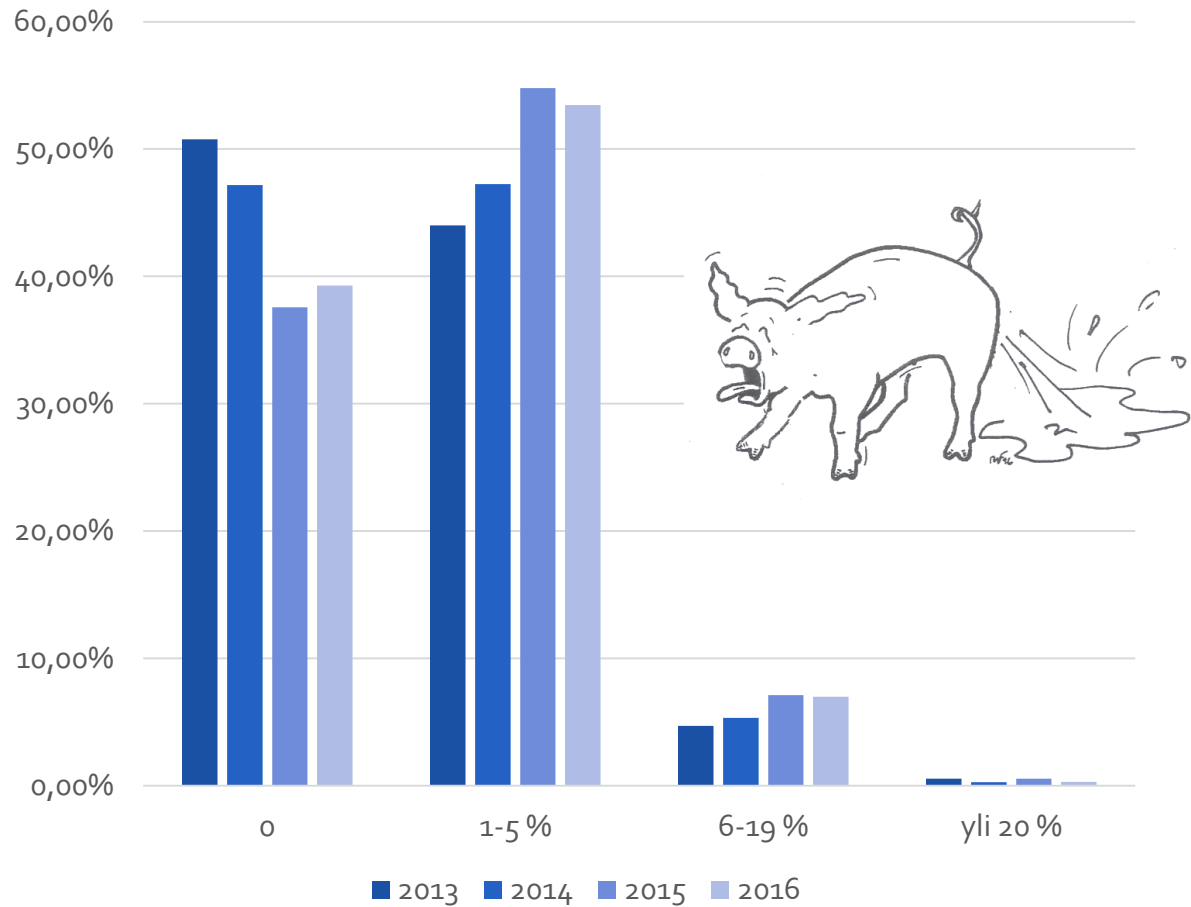
## Yskäoireet vieroitetuilla



# Suolisto- tulehdukset vieroitetuilla porsailla



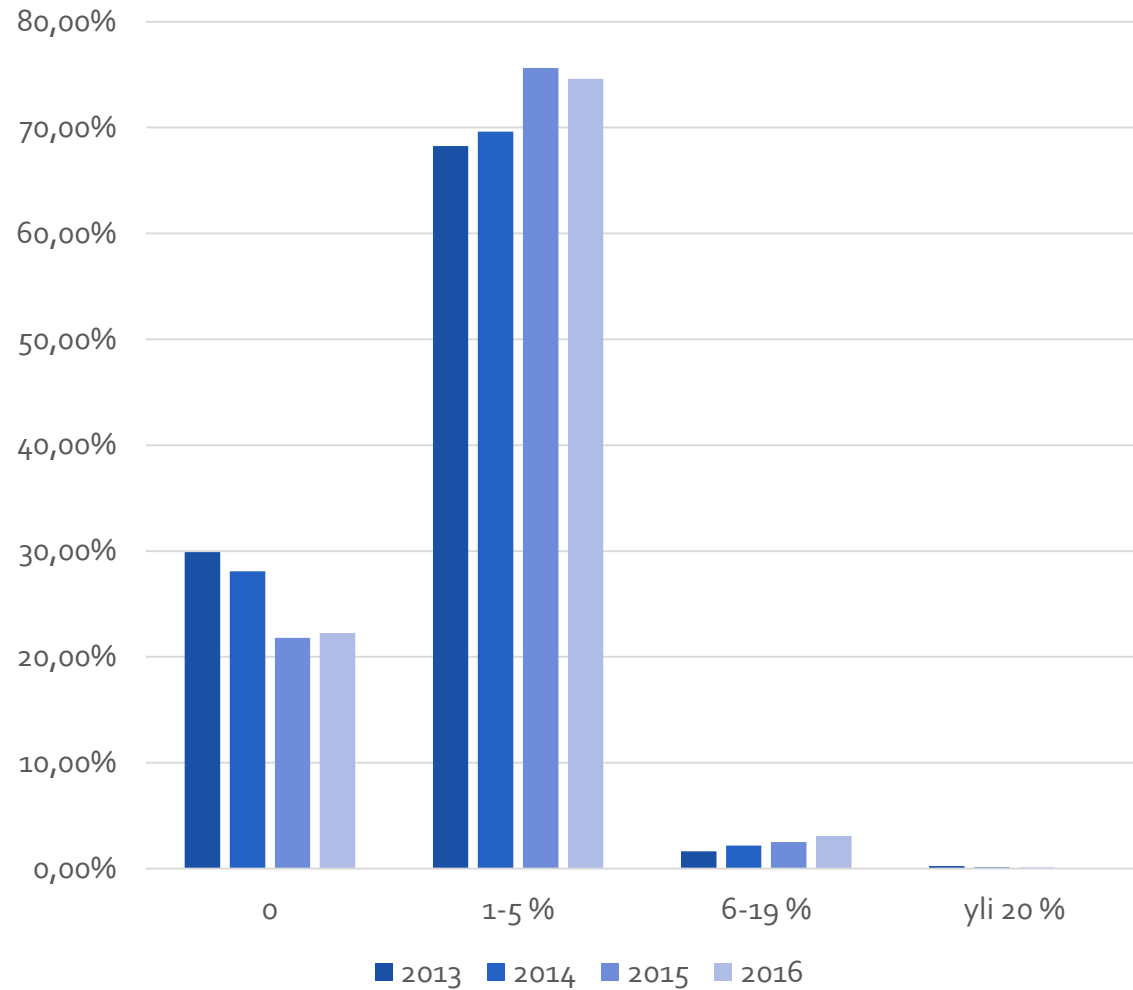
## Suolistotulehdus vieroitetut



# Räpäleiden osuus, vieroitetut porsaat



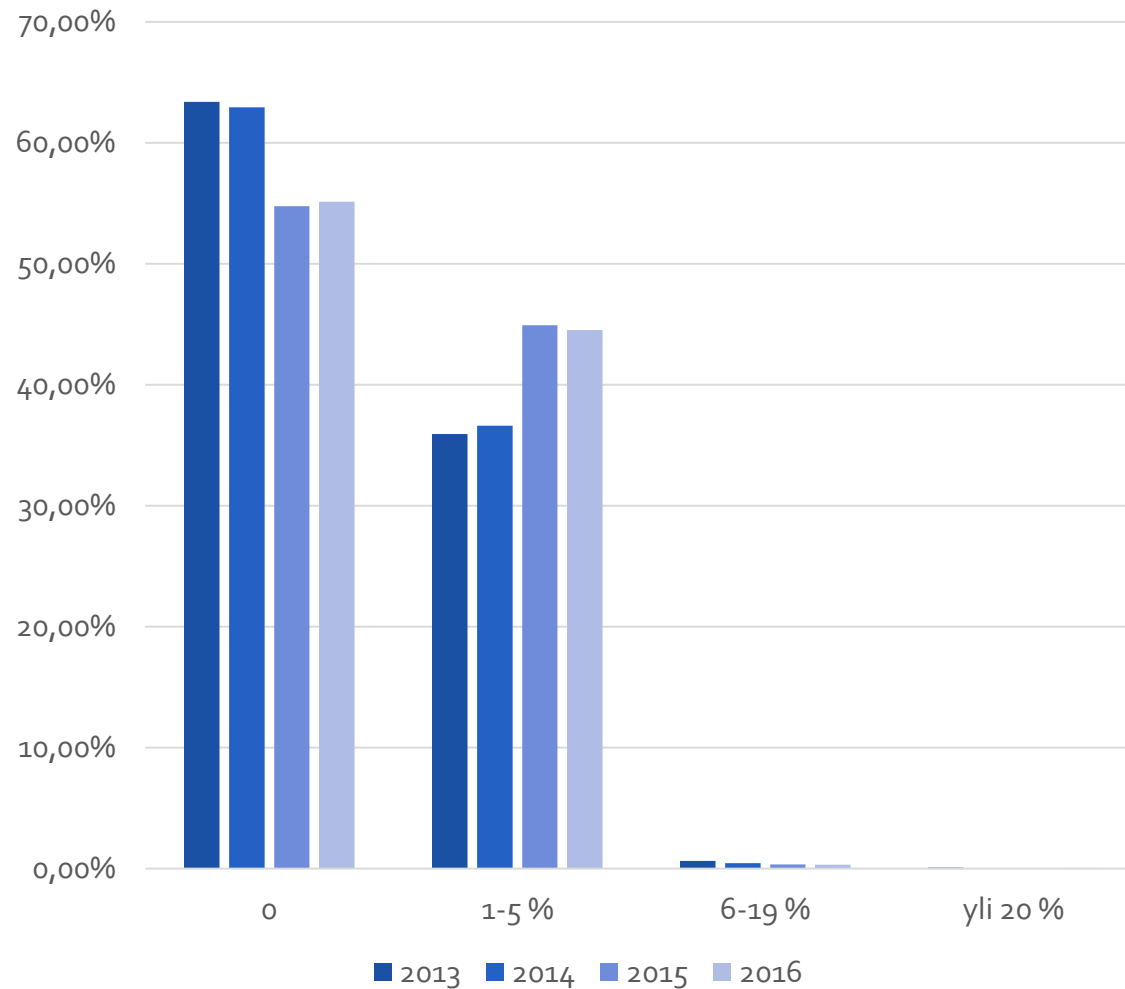
## Räpäleiden osuus, vieroitetut



# Räpäleiden osuus, lihasiat



## Räpäleet, lihasiat

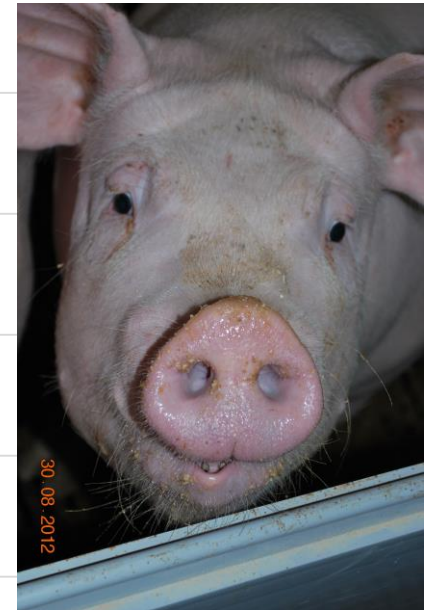
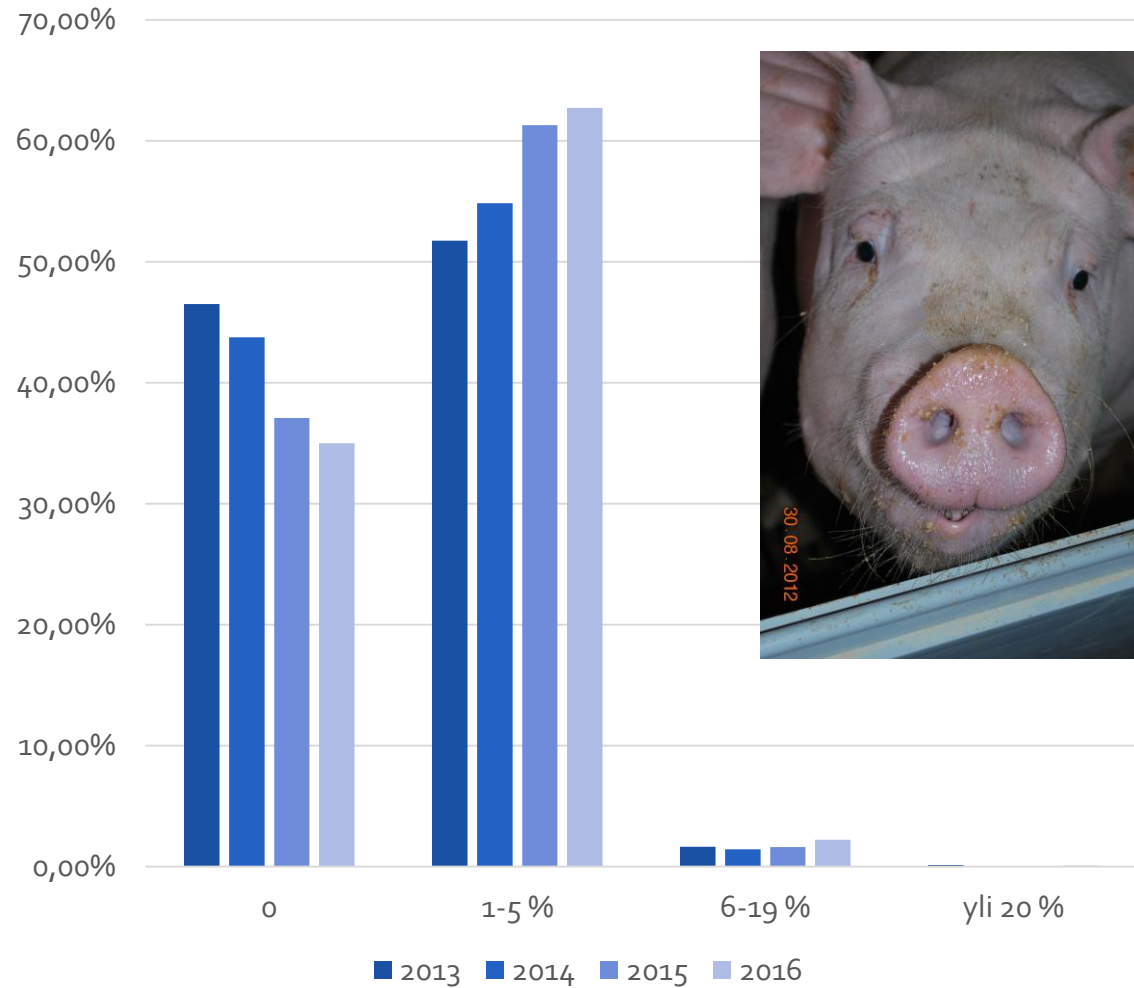


# Maitokuumeen esiintyvyys



16.03.2017

## Maitokuume



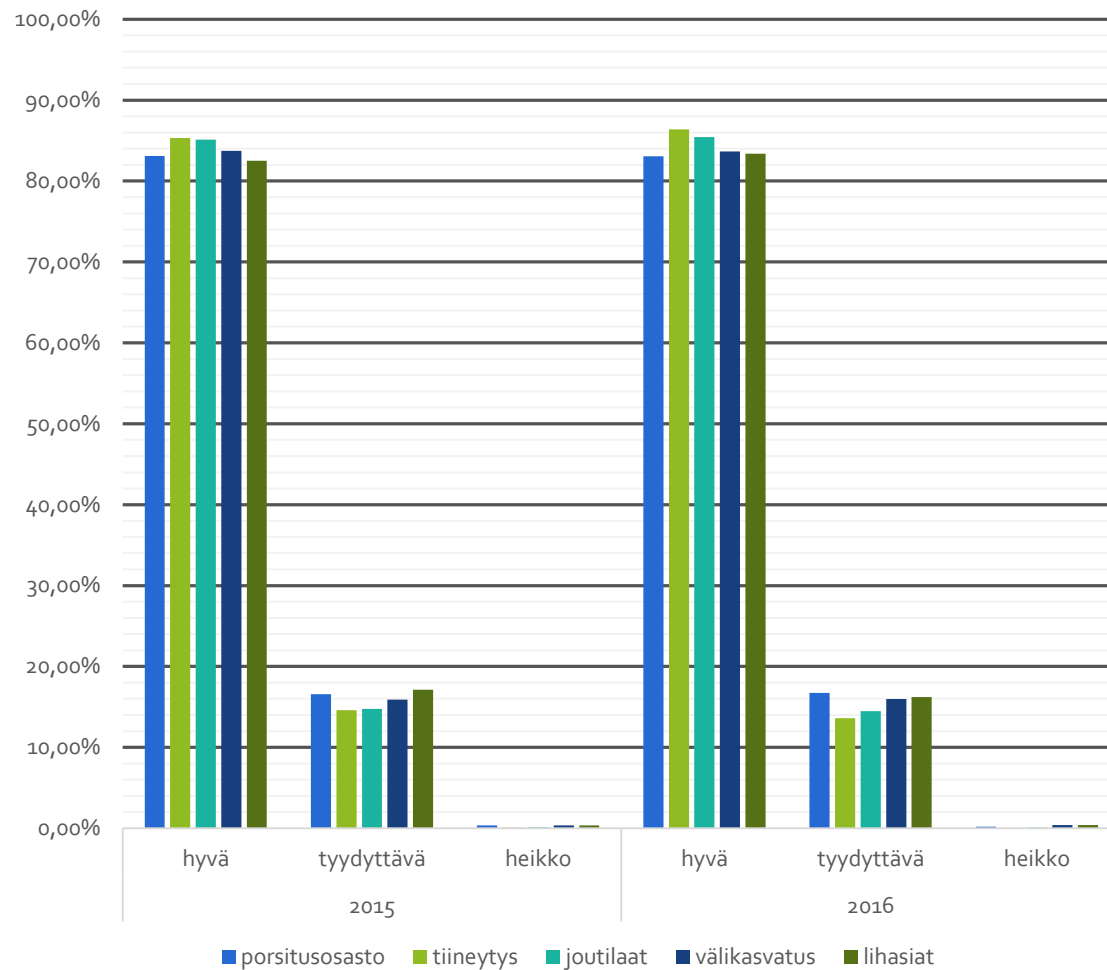
Ina Toppari, asiantuntijaeläinlääkäri, ETT/SIKAVA

# Sikala- rakenteiden kunto



16.03.2017

## Rakenteiden kunto



Ina Toppari, asiantuntijaeläinlääkäri, ETT/SIKAVA



# Terveyden- huolto- suunnitelmat 2016



16.03.2017

	Tilalla on asianmukainen tautisulku	%
Ei	271	23 %
Kyllä	913	77 %
	1184	100 %

	Tilalla on lastaustila lähteviä / tulevia eläimiä varten	%
Ei	299	25 %
Ei koske tilaa	5	0 %
Kyllä	880	74 %
	1184	100 %

	Tilalla on ostoeläimiä varten eristysosasto / karanteeni	%
Ei	663	56 %
Ei koske tilaa	278	23 %
Kyllä	243	21 %
	1184	100 %

# Terveyden- huolto- suunnitelmat 2016



	Ei (%)	Kyllä (%)	Kaikki yhteensä
Valaistus	16 (1,4)	1168 (99)	1184
Rehunjakolaitteiden toiminta	6 (0,5)	1178 (99)	1184
Vedensaanti tarkistetaan säännöllisesti	13 (1,1)	1171 (99)	1184
Vedenvirtauksen mittaus	265 (22,4)	919 (78)	1184
Virikemateriaali	25 (2,1)	1159 (98)	1184
Sairaiden eläinten hoito	9 (0,1)	1175 (99)	1184
Eläinten lopetus	4	1175 (>99)	1179

## Sikavan kehitystyö jatkuu...

- Tilan mikrobilääkkeiden käytön vertailu Sikavan keskiarvoon
- Hyvinvointi-indeksi eläinperäisistä hyvinvoinnin mittareista th-käyntien havaintojen perusteella
- Valvottujen pito-olosuhteiden lokeroksi hakeutuminen trikiinitutkimusten lopettamiseksi
- Tilatason tautitorjunnan parantaminen ja monitorointi Biocheck-arvioinnin avulla
- ...



# Kiitos!

Eläinten terveys ETT ry nyt myös Facebookissa!

