

PRO
Agria

Maitotilojen talous vuonna 2012

Ari Enroth

ProAgria Keskusten Liitto

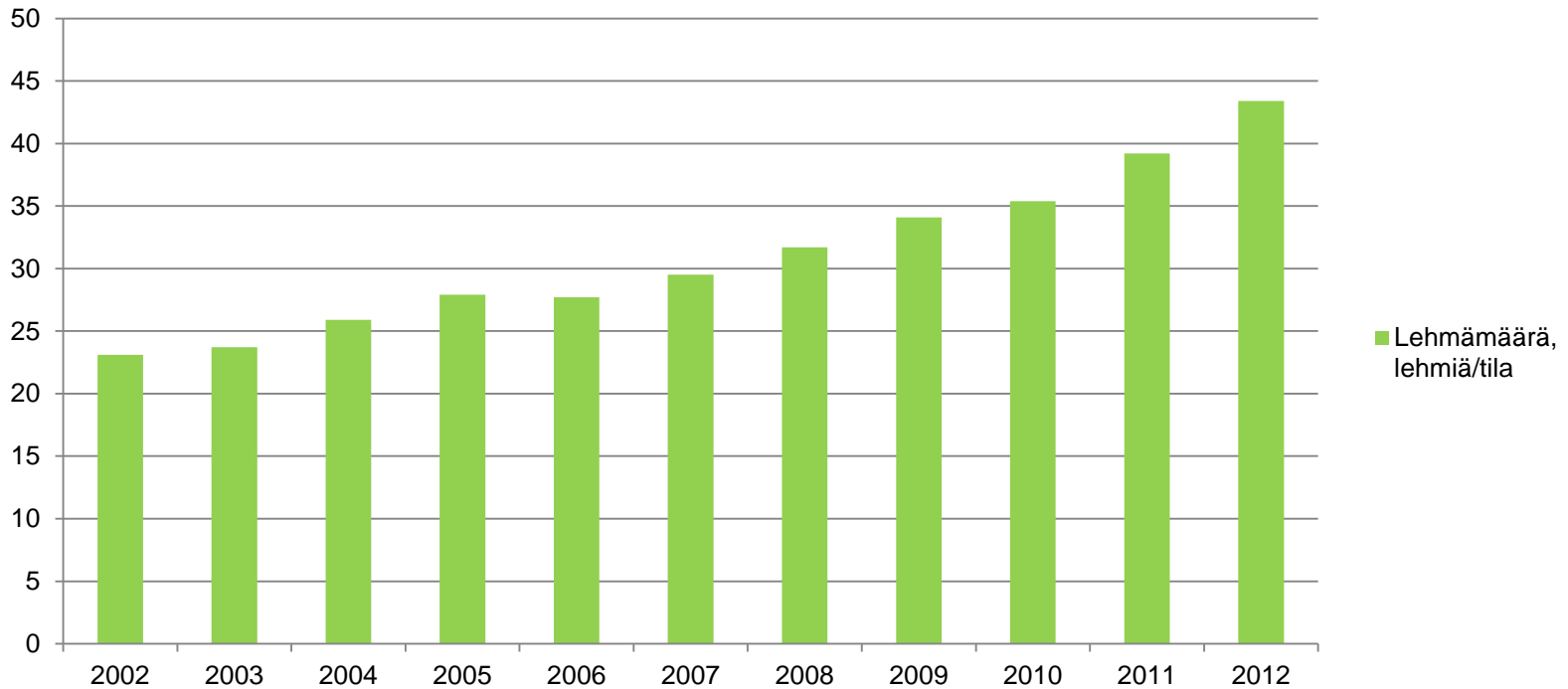
24.4.2013



Taloustietopankin maito-tilojen lehmämäärä vuosina 2002-2012

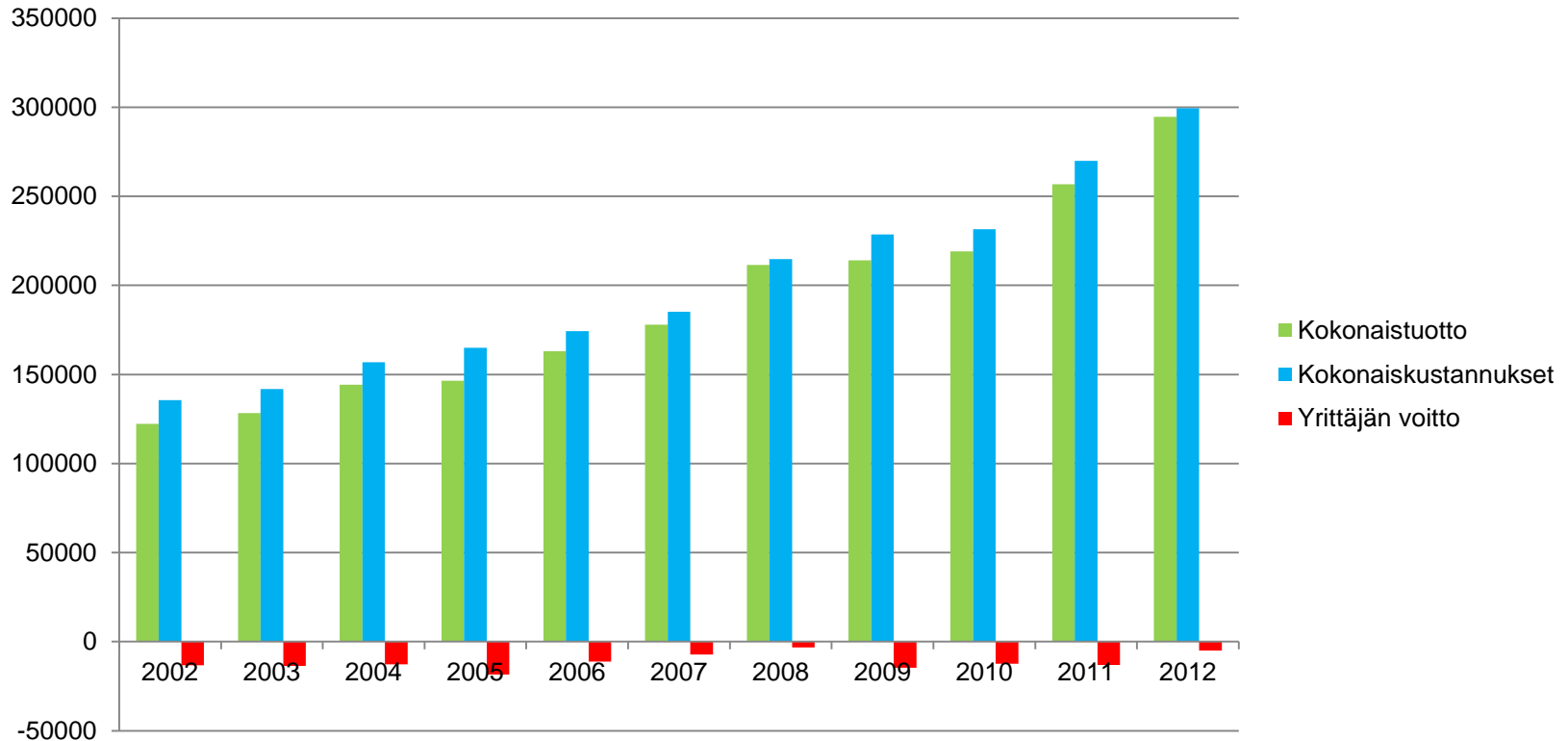


Lehmämäärä, lehmiä/tila



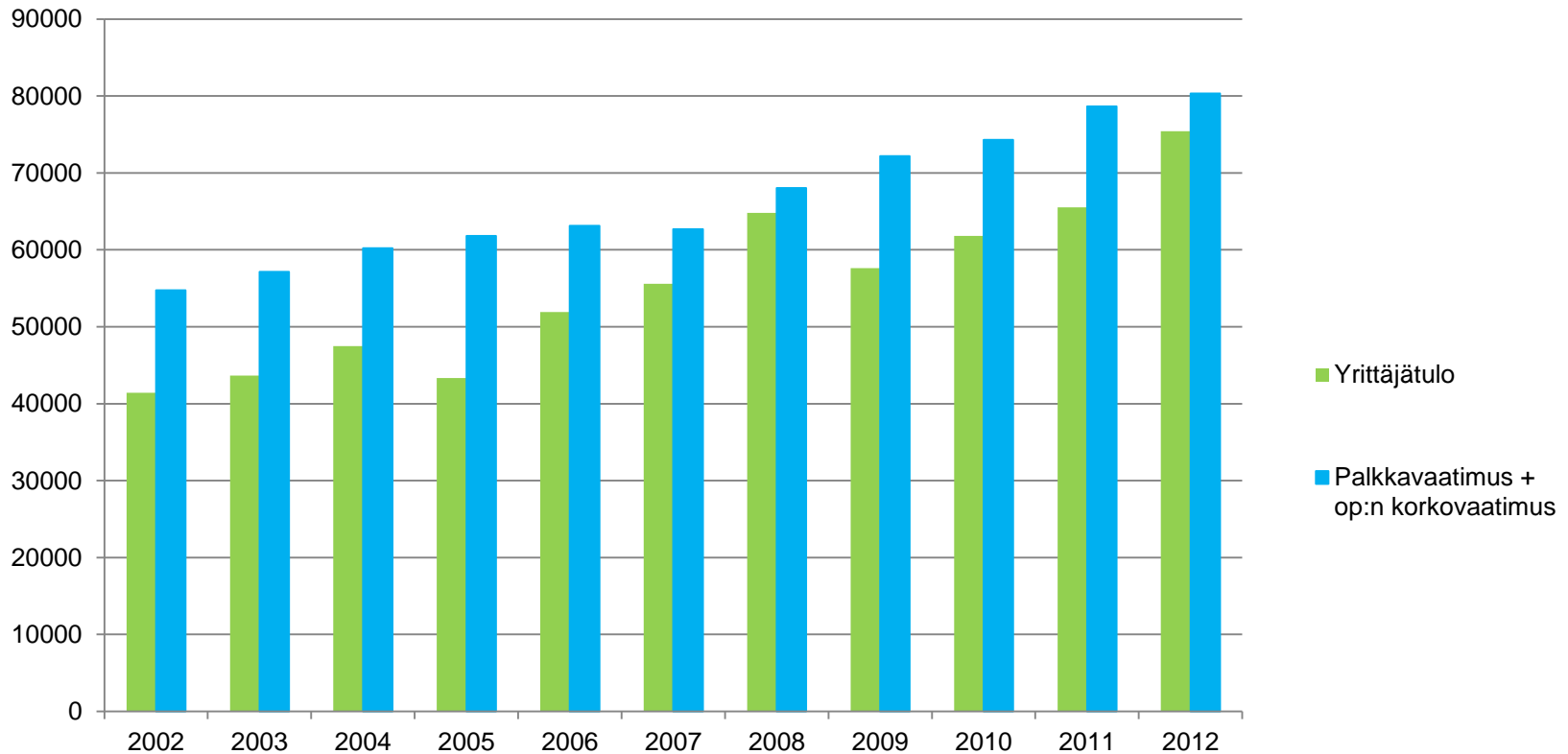


Taloustietopankin maitotilojen maatalouden kokonaistuotot, -kustannukset ja yrittäjän voitto vuosina 2002-2012





Taloustietopankin maitotilojen yrittäjätulo sekä palkka- ja korkovaatimus vuosina 2002-2012

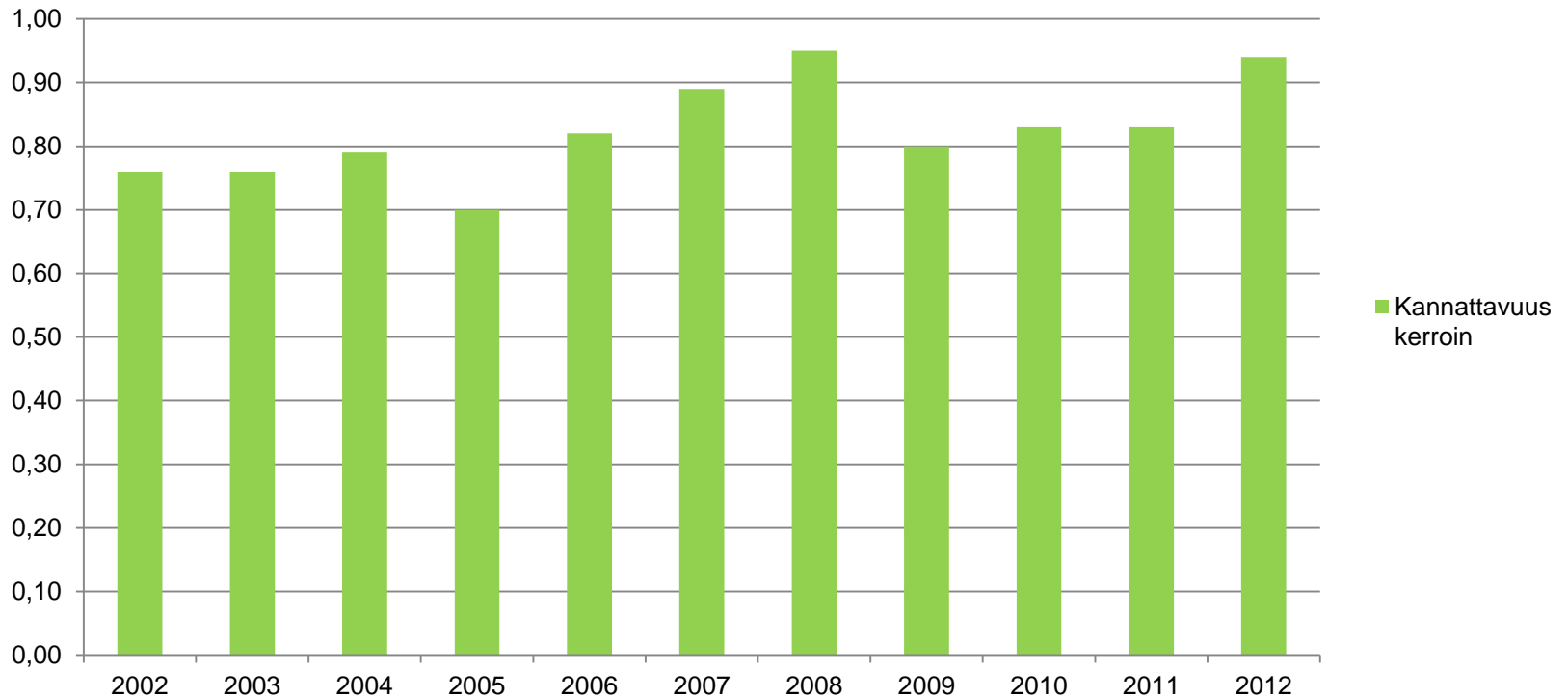




Taloustietopankin maitotilojen kannattavuuskerroin vuosina 2002-2012



Kannattavuuskerroin

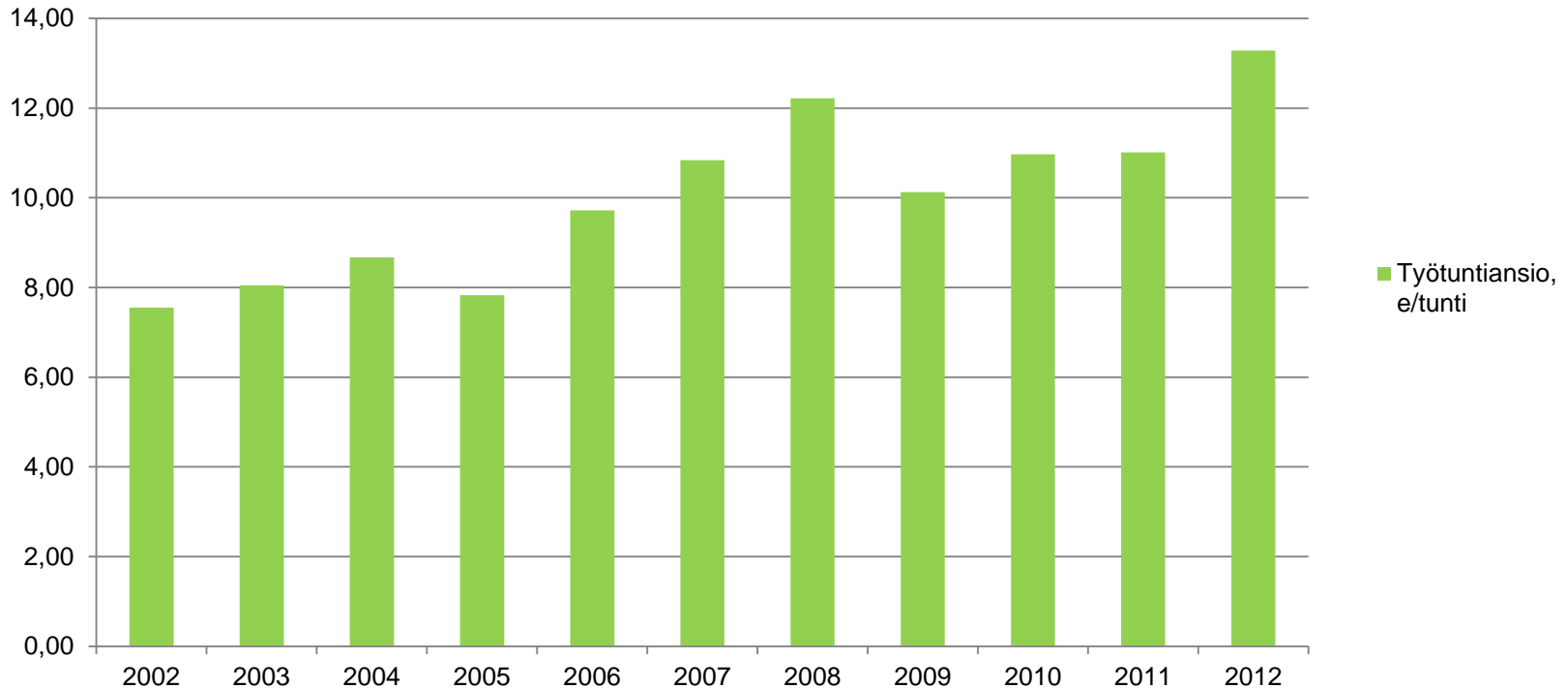




Taloustietopankin maitotilojen työtuntiansio vuosina 2002-2012



Työtuntiansio, e/tunti

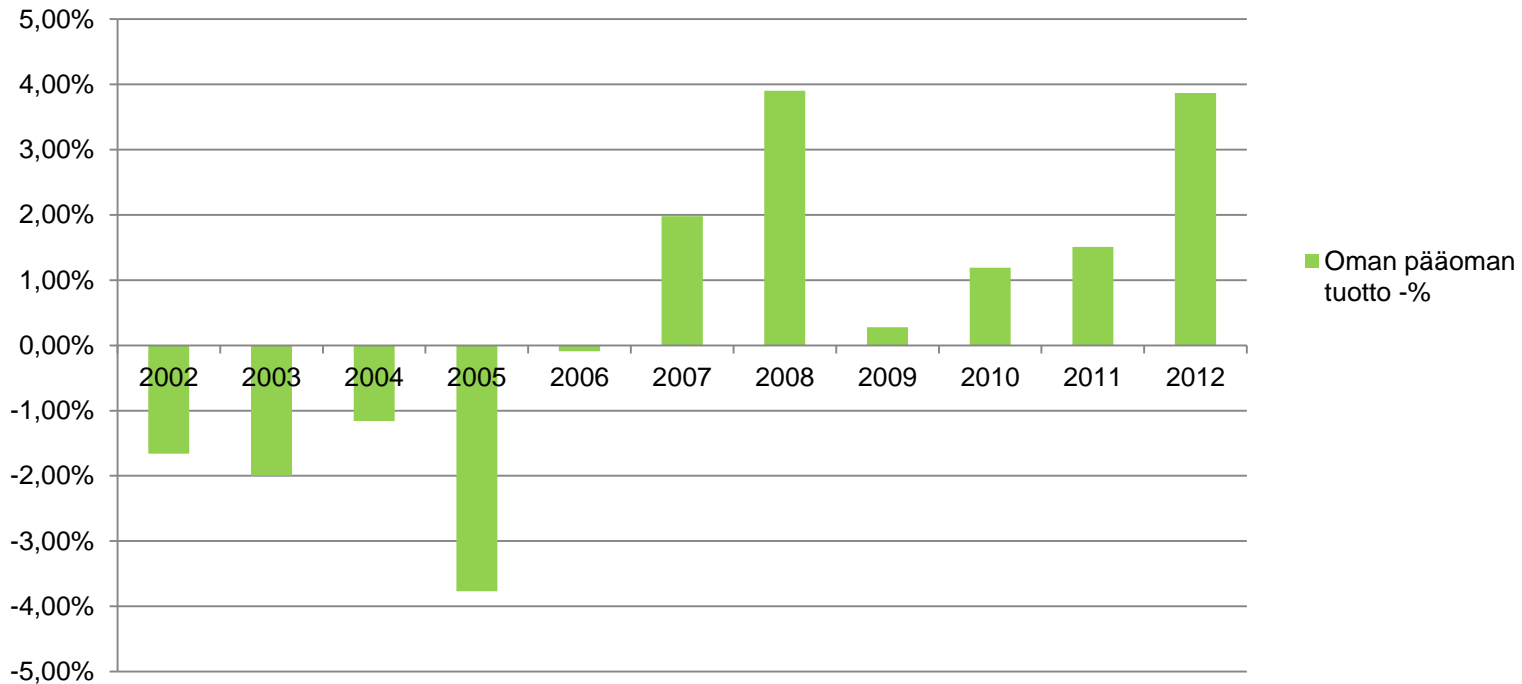




Taloustietopankin maitotilojen oman pääoman tuotto-% vuosina 2002-2012

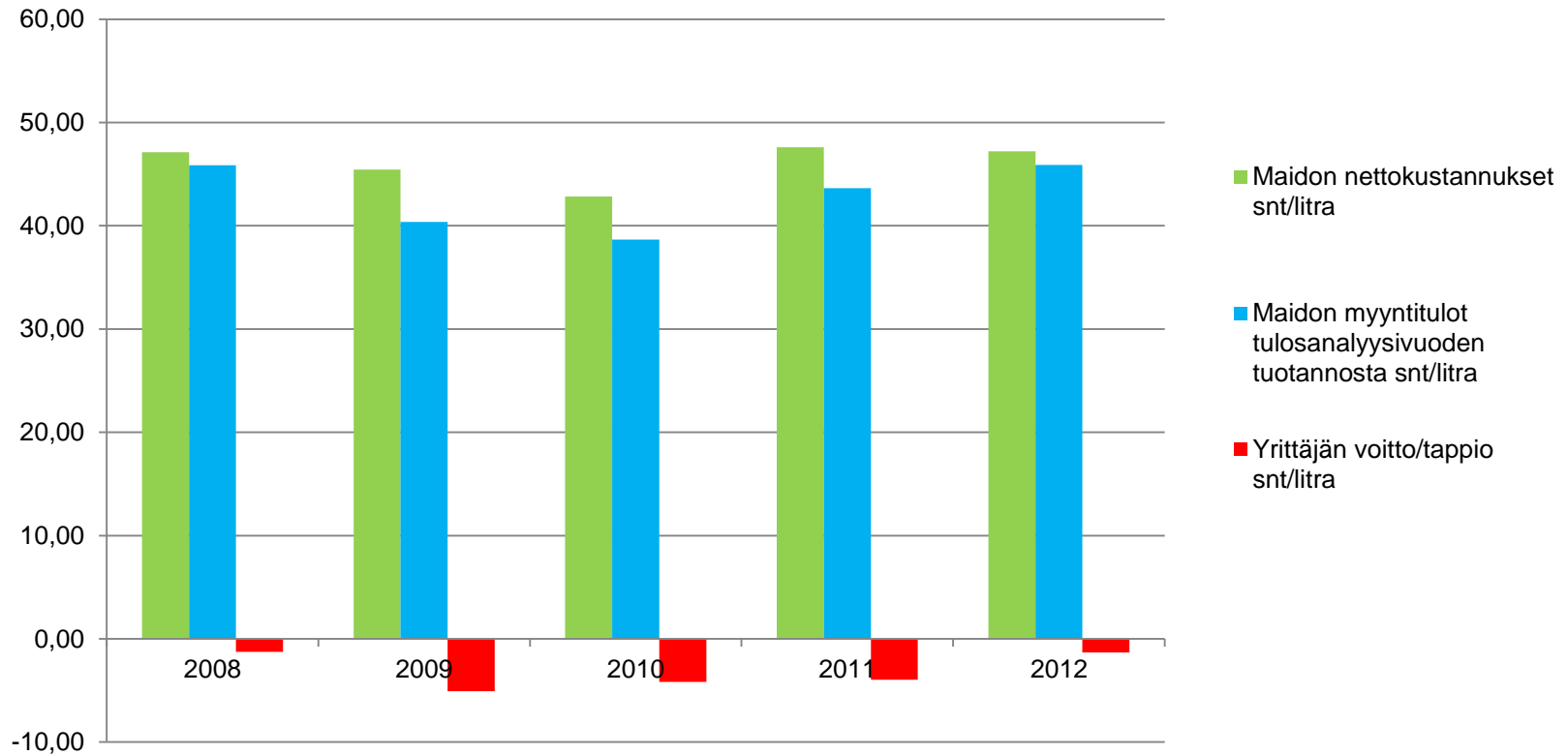


Oman pääoman tuotto -%



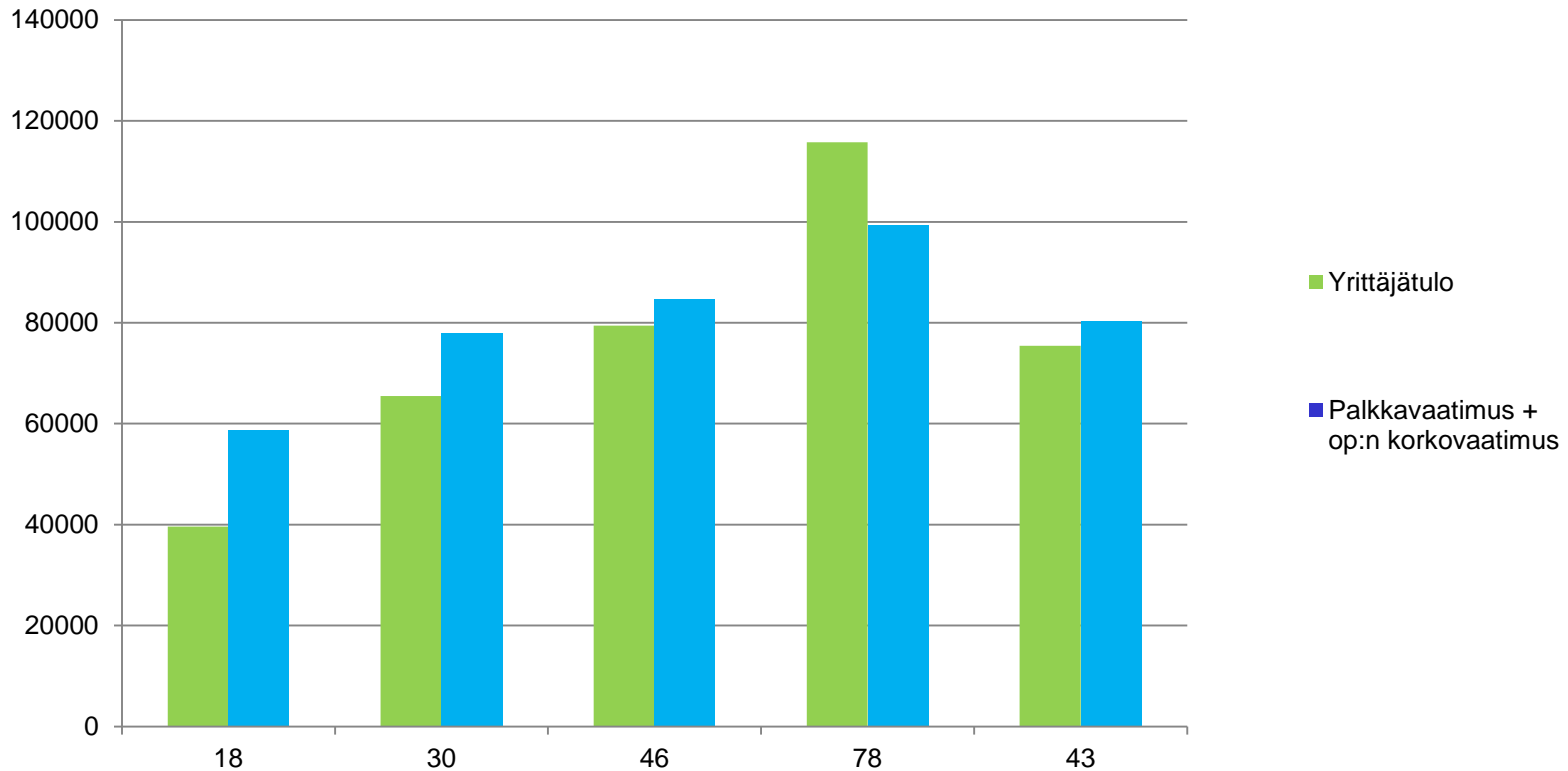


Maidon tuotantokustannus vuosina 2008 - 2012





Tunnuslukuja lehmämääräluokittain v.
2012 (luokkakeskiarvot 18-30-46-78
lehmää/tila ja koko aineisto yhteensä
(keskiarvo 43 lehmää/tila)

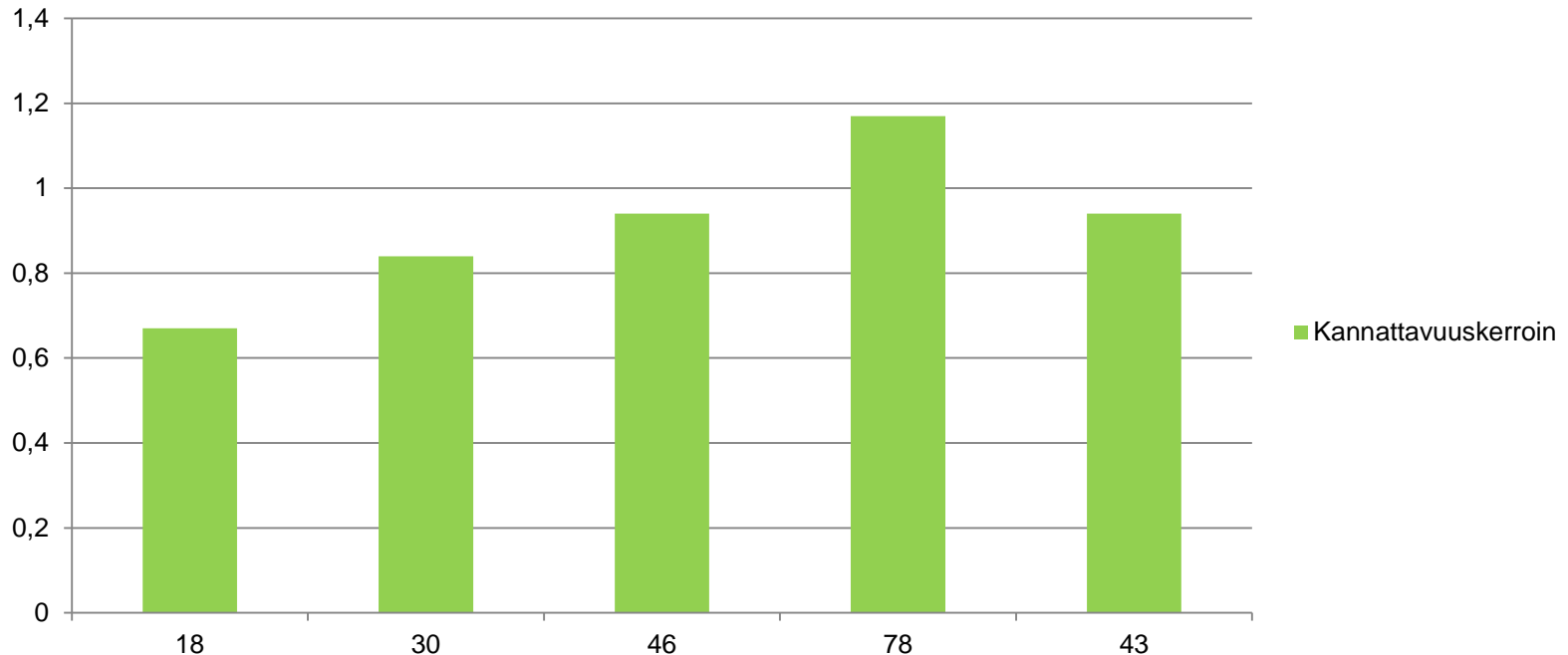




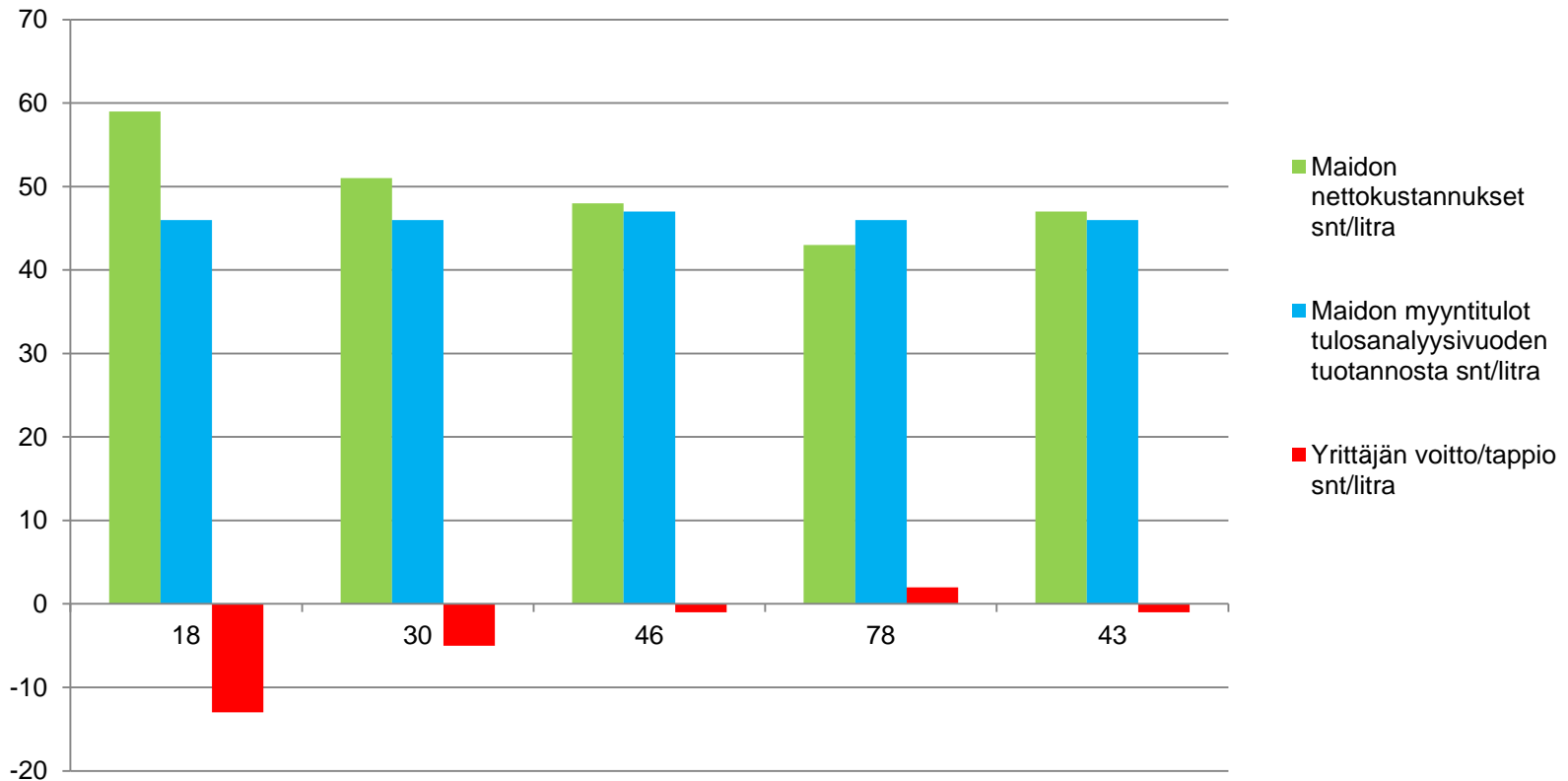
Kannattavuuskerroin
lehmämääräluokittain v. 2012
(luokkakeskiarvot 18-30-46-78
lehmää/tila ja koko aineisto yhteensä
(keskiarvo 43 lehmää/tila)



Kannattavuuskerroin lehmämääräluokittain

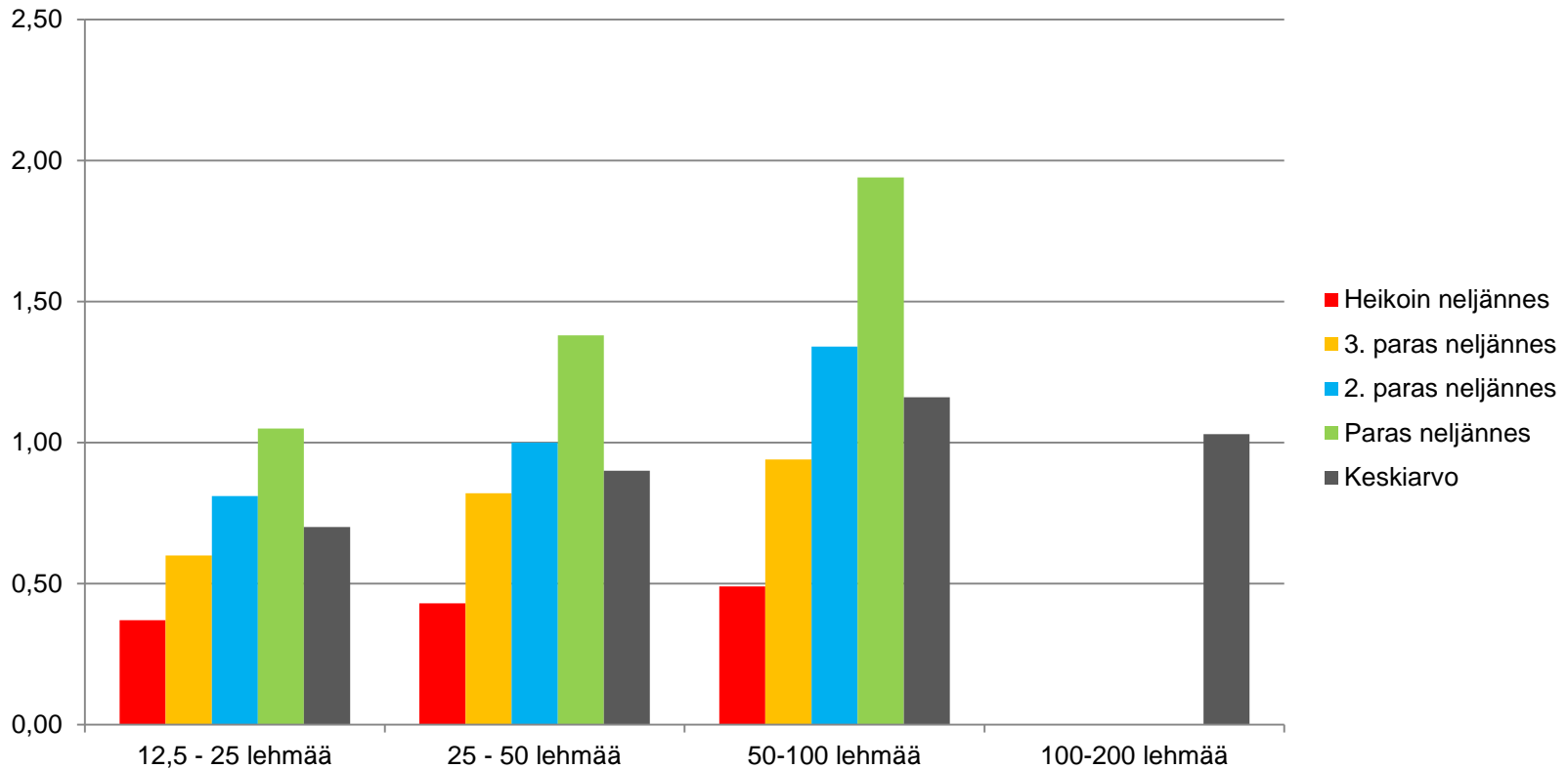


Maidon tuotantokustannus vuonna 2012 lehmämääräluokittain



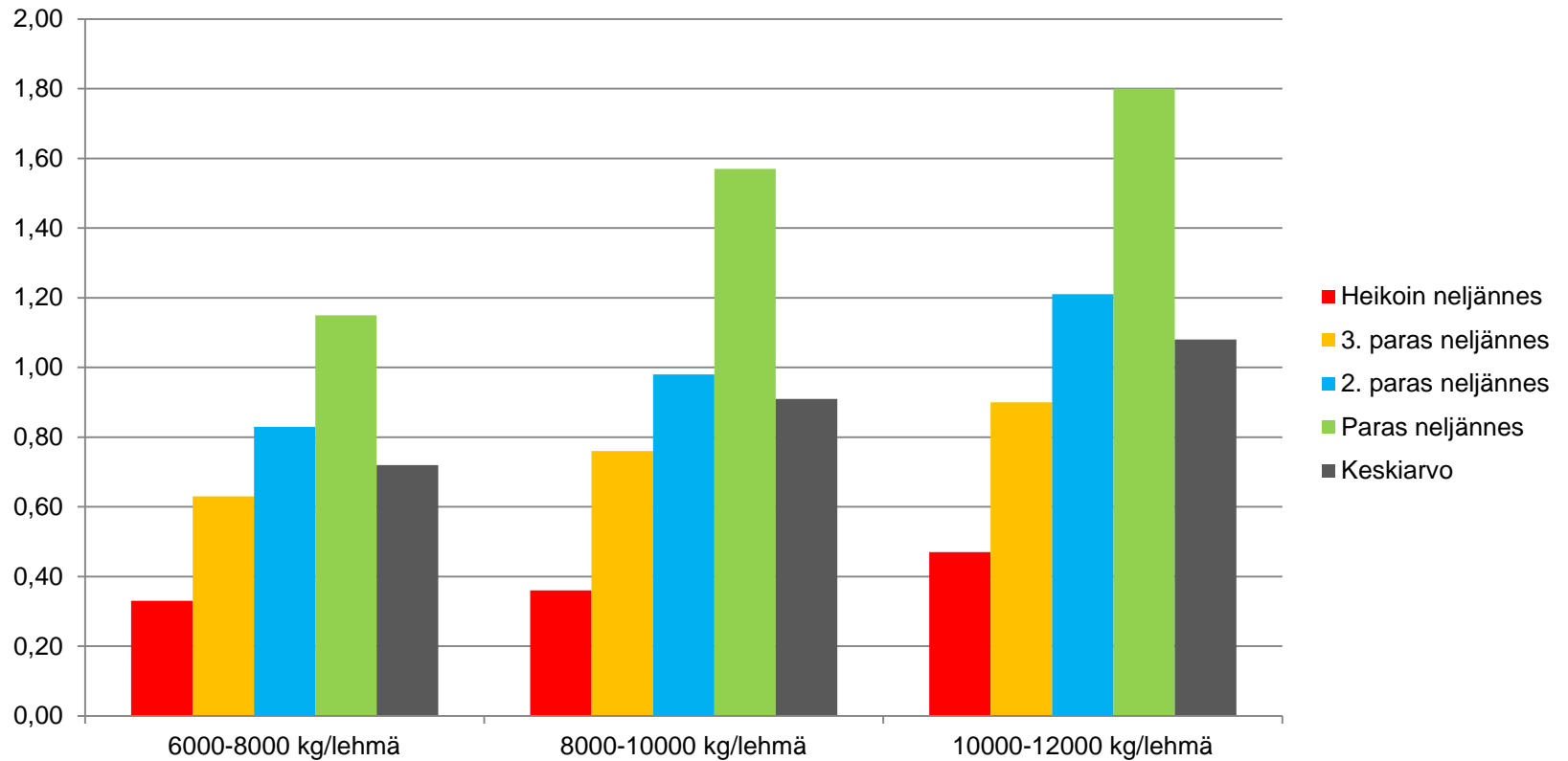


Kannattavuuskerroin lehmämääräluokittain ja kannattavuuskerroin neljänneksittäin vuonna 2012 Tilakunnon luokitteluraportissa



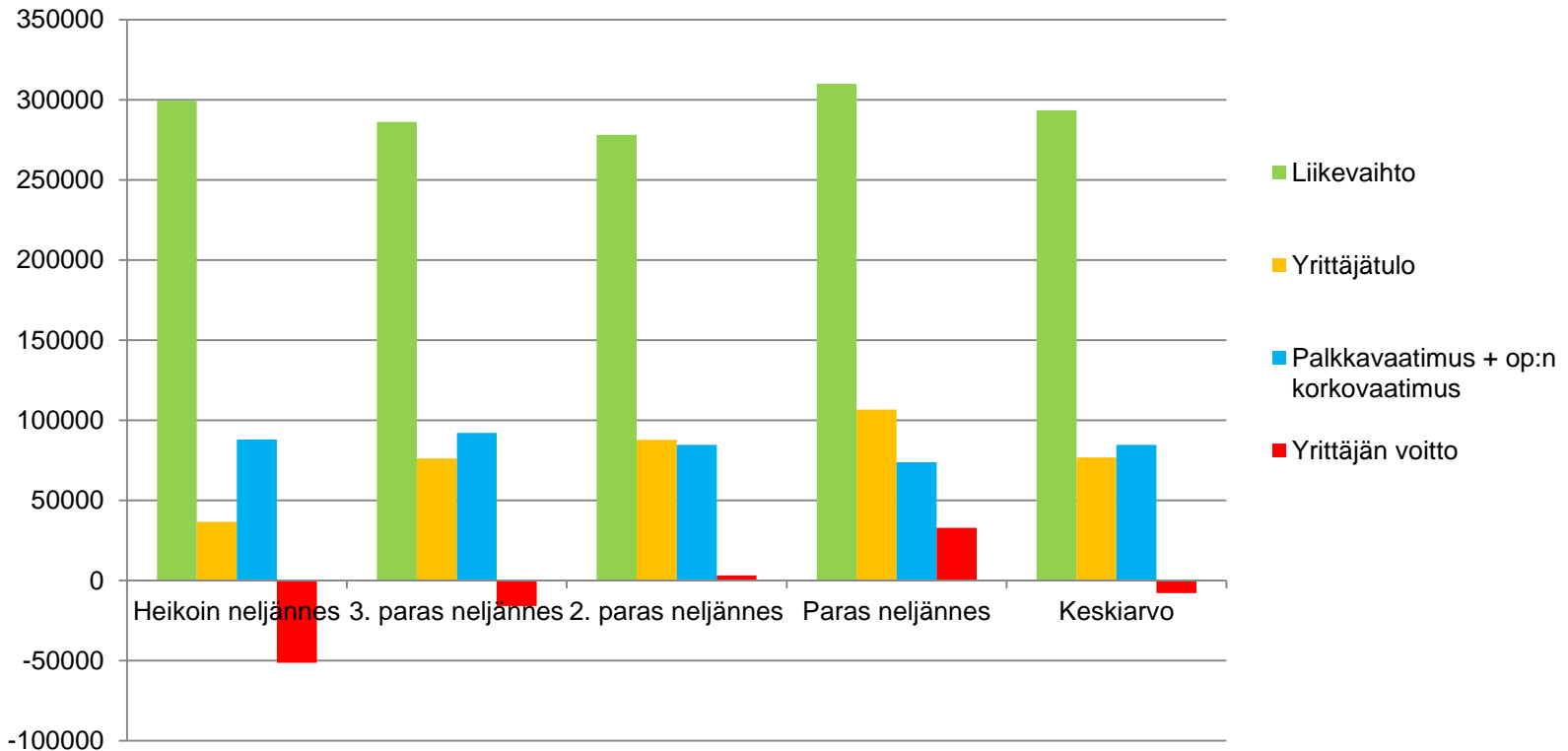


Kannattavuuskerroin tuotasmääräluokittain ja kannattavuuskerroinneljänneksittäin vuonna 2012 Tilakunnon luokitteluraportissa



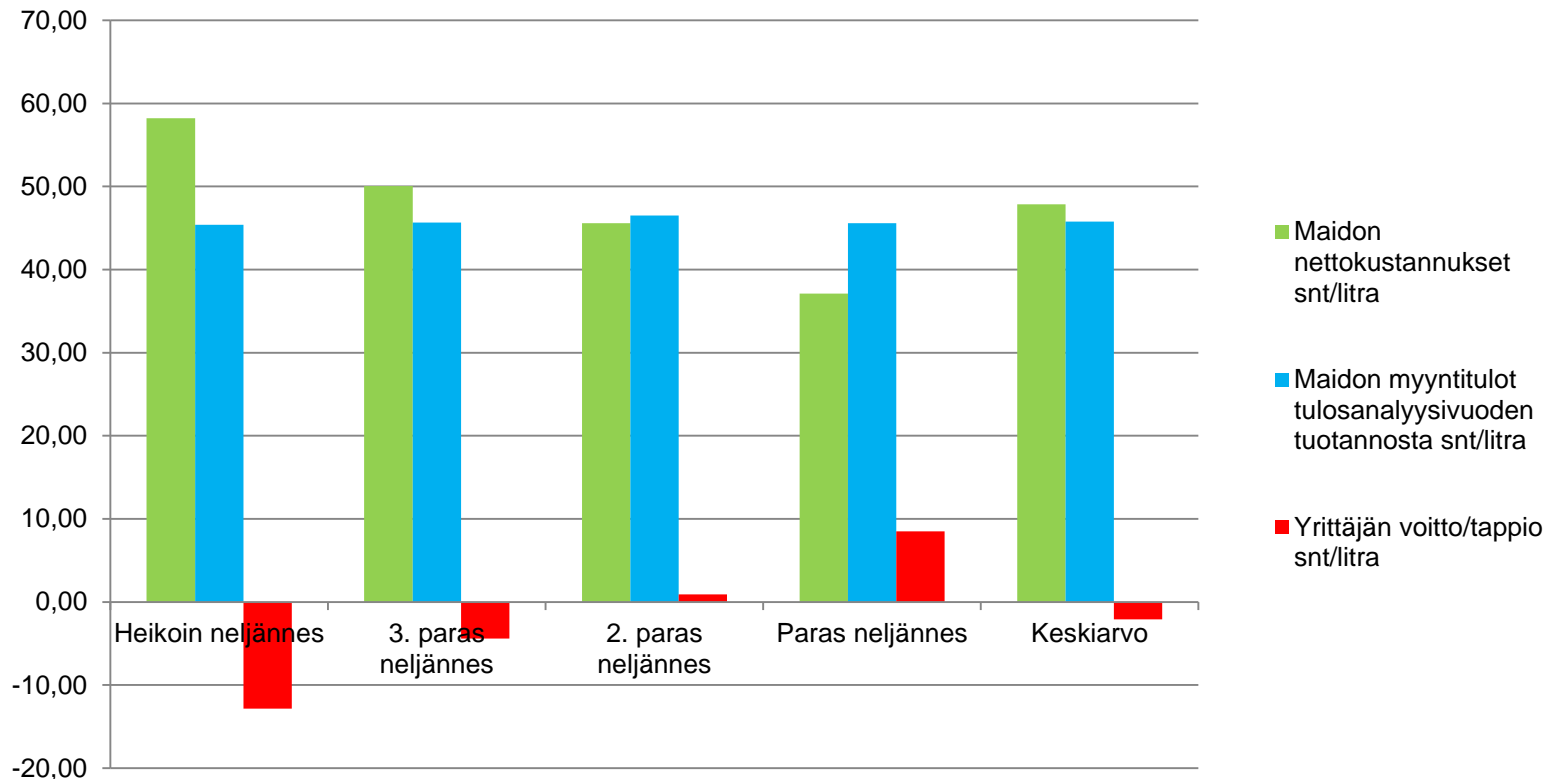


Tunnuslukuja vuonna 2012 kannattavuuskerroinneljänneksittäin liikevaihtoluokassa 200 000 - 400 000 euroa

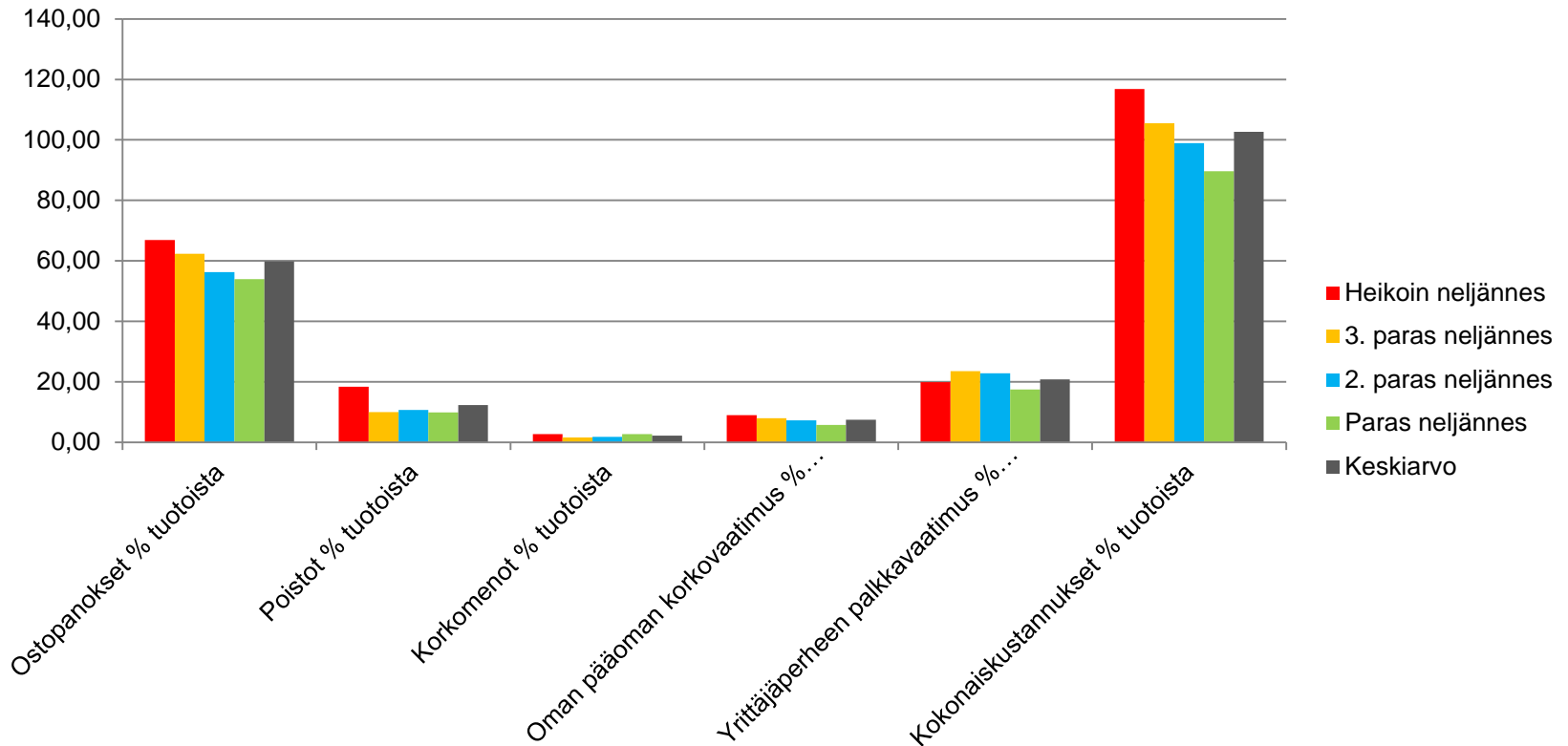




Maidon tuotantokustannus kannattavuuskerroinneljänneksittäin vuonna 2012 liikevaihtoluokassa 200 000 - 400 000 euroa

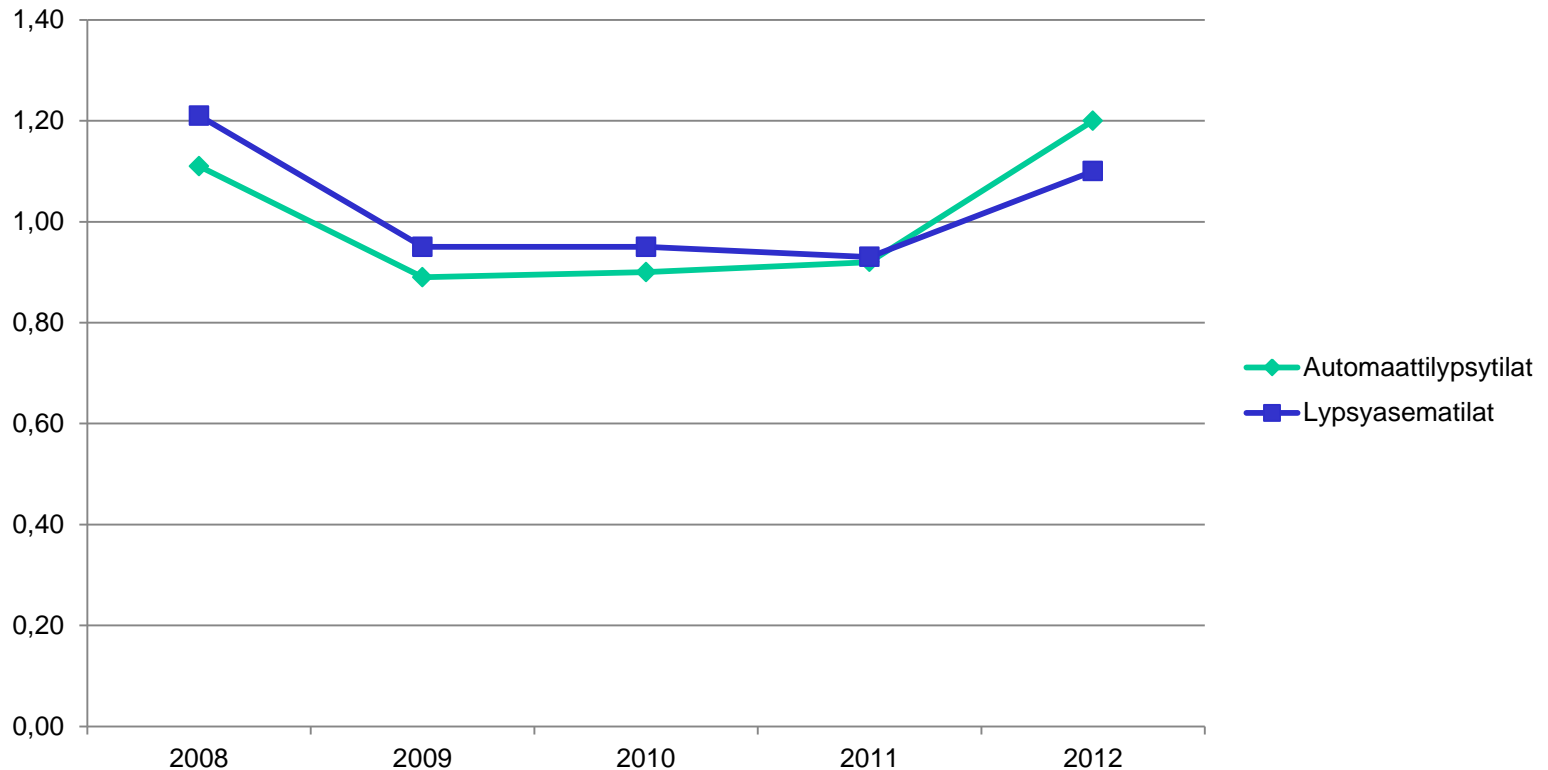


Tuotantokustannuserät % tuotoista kannattavuuskerroinluokittain vuonna 2012 liikevaihtoluokassa 200 000 - 400 000 euroa

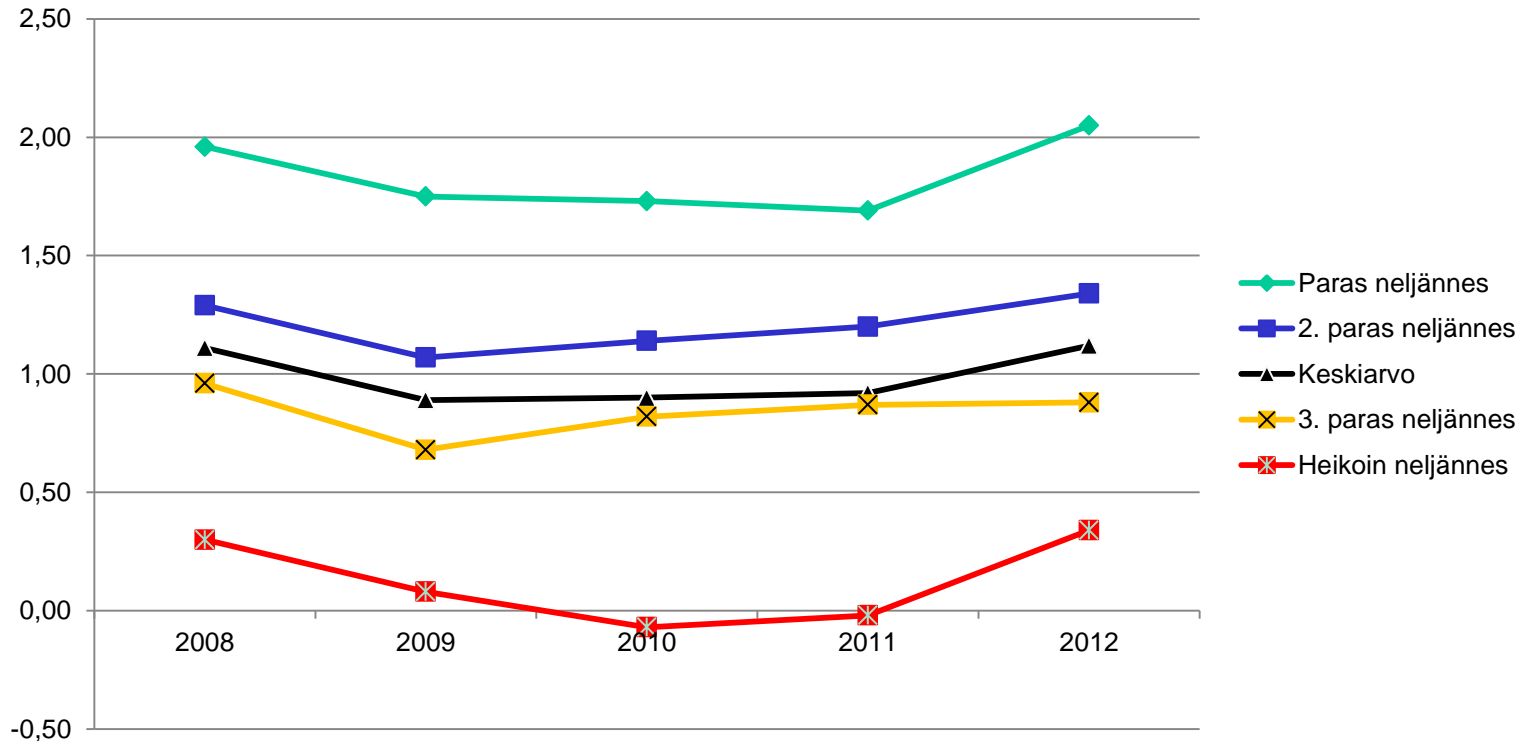




Kannattavuuskerroin 50 – 100 lehmän automaattilypsy- ja lypsyasematiloilla vuosina 2008 - 2012 Tilakunnon luokitteluraportissa



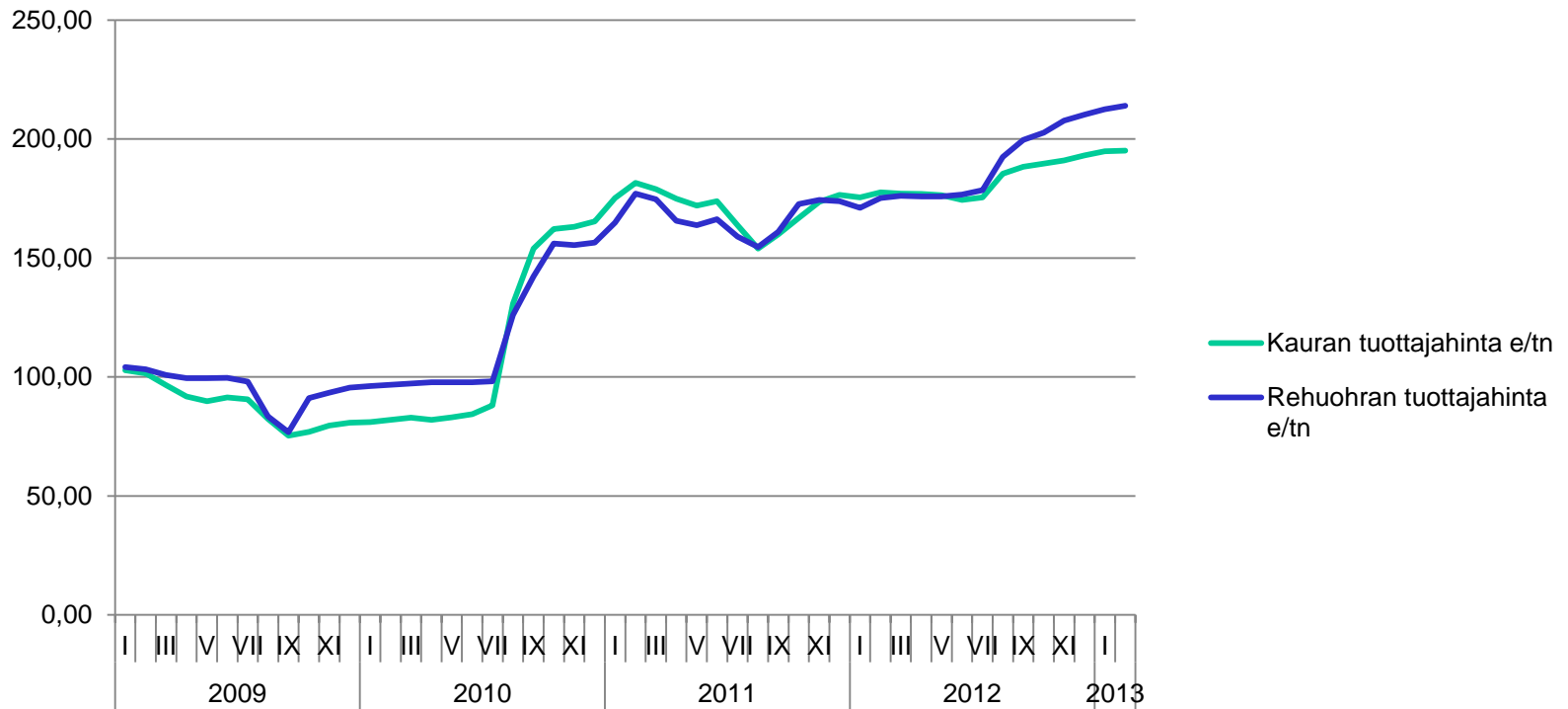
Kannattavuuskerroin 50 – 100 lehmän automaattilypsytiloilla vuosina 2008 - 2012 Tilakunnan luokitteluraportissa





Kauran ja rehuohran tuottajahinta 2009-2013

Lähde: Tike



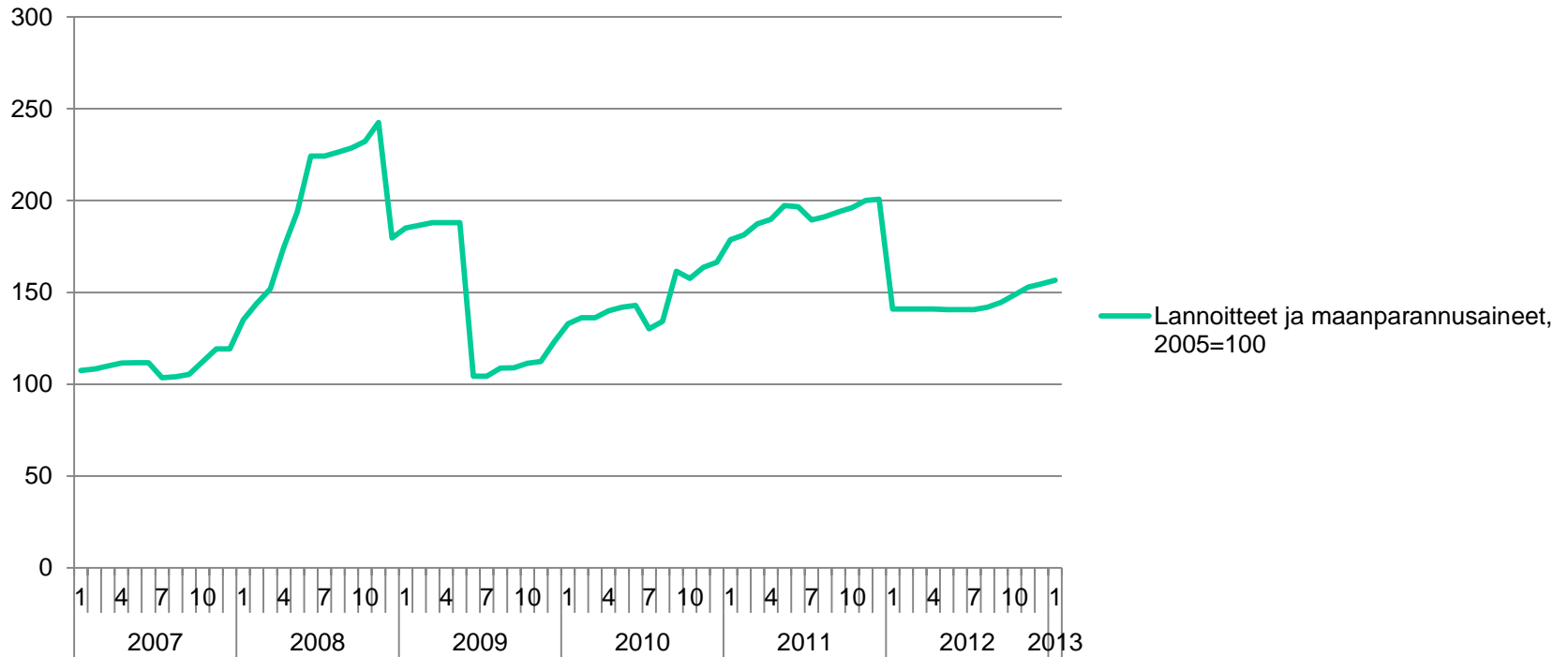


Lannoitteiden hinnan kehitys 2007-2013

Lähde: Tilastokeskus



Lannoitteet ja maanparannusaineet, 2005=100



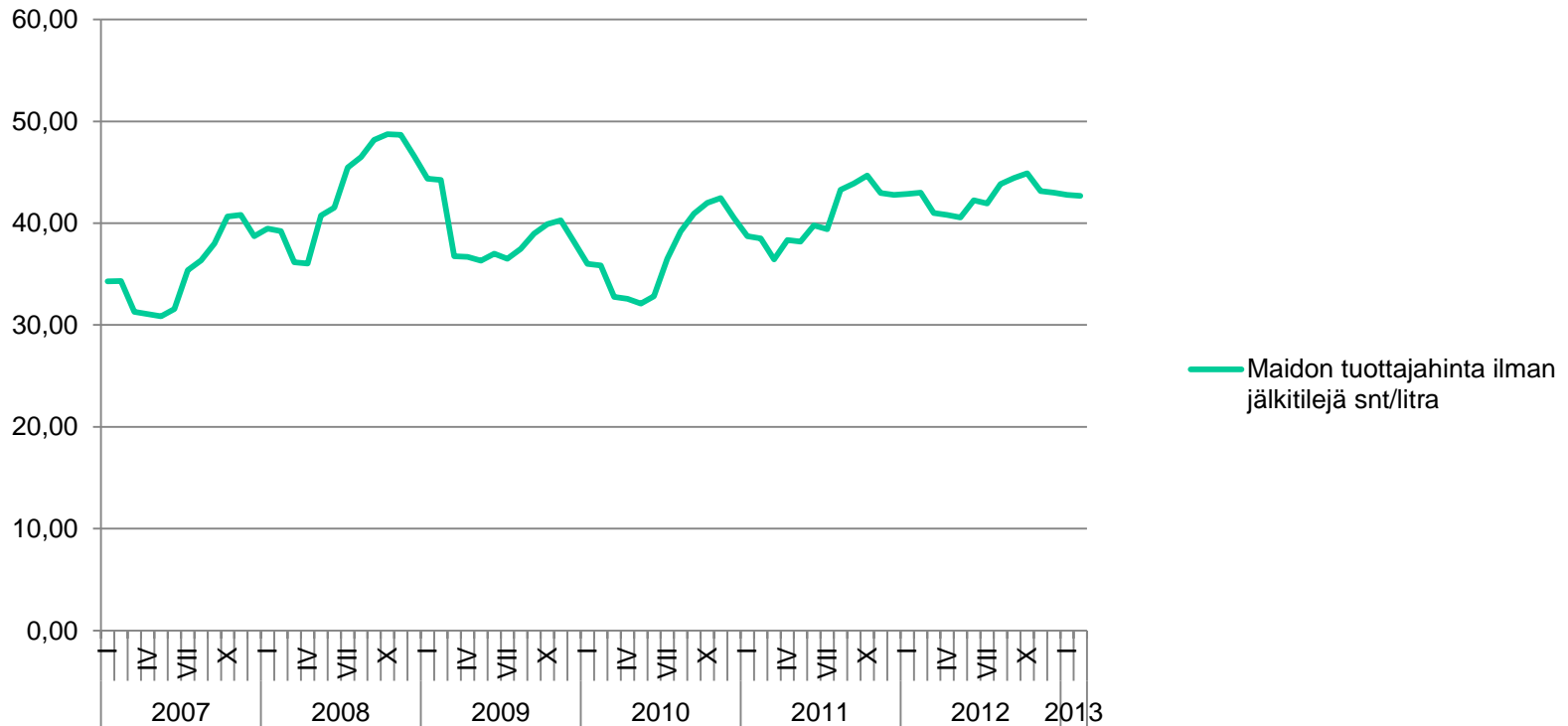


Maidon tuottajahinta 2007-2013

Lähde: Tike



Maidon tuottajahinta ilman jälkitilejä snt/litra





Kiitos mielenkiinnosta!

www.proagria.fi